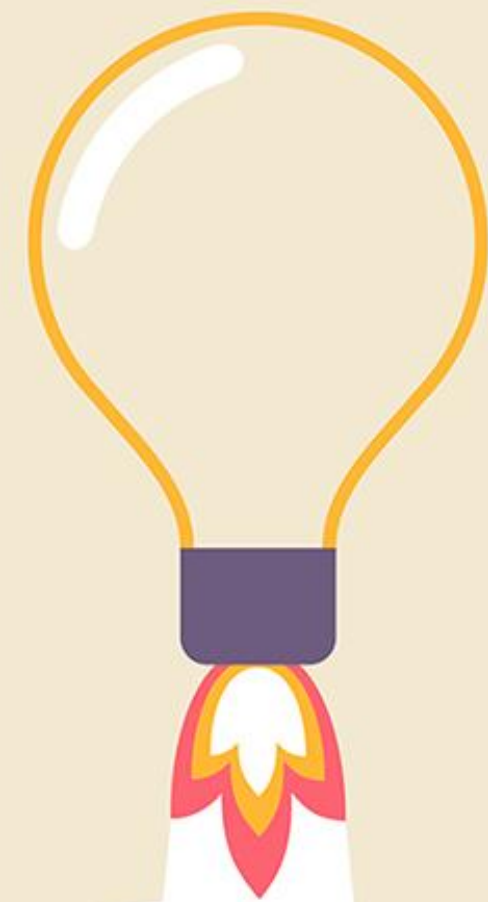




CULTIVEZ VOTRE PROJET

L' incubateur d'innovation sociale et territoriale en Dordogne



Un incubateur animé par...



Avec le soutien de...



La Nouvelle-Aquitaine et l'Europe
agissent ensemble pour votre territoire



**accompagne l'émergence et le développement
d'activités collectives et innovantes pour un territoire
durable et solidaire**



SENSIBILISER
à l'entrepreneuriat
dans l'économie
sociale et solidaire



INVENTER
des solutions
aux défis
socio-économiques



ACCOMPAGNER
à l'émergence et la
création d'entreprises
répondant à des enjeux
sociaux et/ou
environnementaux



METTRE EN RÉSEAU
et encourager
les dynamiques
de coopération



Une alliance de trois structures d'accompagnement et de financement



... Créent Emergence Périgord en 2018 avec pour objectifs :

- **D'accompagner des porteurs de projet** de Dordogne à la création d'entreprises répondant à des enjeux sociaux, sociétaux et environnementaux ;
- De **participer au développement socio-économique du territoire** en trouvant des réponses à des besoins sociaux peu ou mal satisfaits ;
- **D'encourager les dynamiques de coopération et de mise en réseau territoriale** pour favoriser le développement des entreprises sociales

L'équipe d'Emergence Périgord en 2024

Lola MARADENNE
*en charge du parcours
d'incubation*



Florence DORENT,
*en charge du parcours
de pré-incubation*



Pierre SIMONNET,
*en charge du parcours
d'incubation*



Sophie PATANCHON
*Intervenante sur les
parcours*



Un incubateur, trois programmes



Parcours de pré-incubation : « *De l'idée au projet* »

- 3 mois de parcours
- 2 sessions par an
- 6 demi-journées de formations collectives
- 2 entretiens individuels



Parcours incubation : « *Du projet à l'entreprise sociale* »

- 12 mois de parcours
- 1 appel à projet annuel
- 15 journées de formations collectives
- 70h d'accompagnement individuel et technique



Fabrique à Initiatives : « *Du territoire à l'entreprise sociale* »

- Processus collectif et inversé de création d'entreprise lié à un besoin social identifié sur le territoire
- 2 études/an
- Environ 35 jours d'études et d'accompagnement

Depuis 2018, Emergence Périgord a permis l'accompagnement de **177 projets** dans les différents parcours !

Trois programmes, pour différents enjeux...



Pré-incubation



Incubation



Fabrique à initiatives

Vous portez **une idée/un projet d'entreprise sociale** qui répond en Dordogne à un défi social, environnemental et/ou de développement territorial

Vous souhaitez être accompagné pour explorer votre idée, structurer votre projet et/ou le mettre en œuvre

Vous êtes un porteur de projet ou un collectif,

Vous êtes un porteur de projet, une structure existante ou un collectif

Vous êtes une organisation, un collectif ou une collectivité

Vous avez **peu/pas de lisibilité sur l'opportunité réelle de votre idée** et vous souhaitez être accompagné pour obtenir plus d'éléments avant de vous engager dans sa concrétisation

Vous avez **une bonne lisibilité sur l'opportunité réelle de votre idée**, vous avez **identifié un collectif de travail** et vous êtes prêt à vous engager dans sa concrétisation...

Votre idée/projet aura **un impact territorial significatif** et **nécessite de mobiliser diverses parties-prenantes**. A ce jour, vous n'avez **pas encore de scénario de portage ni de moyens spécifiques** consacré à son étude approfondie.

APPEL À PROJETS 2024

REJOIGNEZ
L'INCUBATEUR
D'INNOVATION
SOCIALE ET
TERRITORIALE
EN DORDOGNE

Vous êtes...
Un collectif ou
porteur-euse de projet ?
Une structure de
l'économie sociale et
solidaire ?

CANDIDATEZ
avant le 02 décembre
2024 à minuit sur

www.emergence-perigord.fr

Un incubateur animé par :



Avec le soutien de :



Candidatures en ligne uniquement
ouvertes du 09/09/2024 au 02/12/2024
Avec réunions d'infos en visio

|>> Candidater en ligne ! <<|



Appel à projet et sélection promo 2025

PRESELECTION :

Début Décembre 2024

Analyse des candidatures et
présélection avant audition devant
le jury



JURY :

17 Décembre 2024
matin

Audition par le jury des candidats
présélectionnés (10 min de
présentation +
10 min question/réponses)



8/10 projets retenus

Avec démarrage du parcours de
12 mois en Janvier 2025

Les projets accompagnés sont sélectionnés
par un jury sur la base **des critères suivants :**

Qualités entrepreneuriales
et engagement de l'équipe projet

Caractère d'utilité sociale et/ou
de l'innovation sociale du projet

Volonté de lancer le projet
dans les 12 à 24 mois

Capacité à générer un modèle
économique pérenne

Objectif de création d'emplois
à court/moyen-terme

Implantation du projet
en Dordogne

Composition du jury :

- ❖ Partenaires financiers d'Emergence Périgord,
- ❖ Animateurs de l'incubateur (Coop Alpha, ATIS, France Active Aquitaine),
- ❖ Entrepreneurs sociaux du territoire,
- ❖ Professionnels locaux de l'accompagnement de projet ESS

Les axes pédagogiques de l'incubation

Axes de travail

problématique

Objectif atteint

1

Origine de l'idée

Caractériser
l'innovation sociale
de mon idée

**Une articulation claire entre l'idée et
la problématique / aspiration sociale**

2

Equipe projet

Identifier les
compétences nécessaires
au projet

**Le plan d'action pour renforcer les
compétences requises**

3

Offre de services

Comprendre l'organisation
de la création de valeurs

Optimisation de l'offre de services

4

Ecosystème

Préciser les différentes
composantes de
mon marché

**Stratégie adaptée à mon
environnement et implication des
acteurs**

5

Modélisation
économique

Solvabiliser mon projet

**Stratégie de financement et de
développement économique**

6

Gouvernance

Comprendre l'impact
de la gouvernance
dans la gestion du projet

**Choix du modèle de gouvernance
adapté aux enjeux du projet**

7

Etude d'impact

Evaluer l'impact social
du projet

**Formalisation des indicateurs
et de la méthodologie de
mesure**



Le parcours d'incubation : le programme collectif

Un parcours en trois blocs :
(regroupement 1 à 2 fois par mois, 9h/17h)

Contenus pédagogiques			
	N°	Formations (obligatoires)	Axes pédagogiques
PROTOTYPER	A1	Bienvenue ! + Fondamentaux de l'ESS et de l'IS	Ecosystème
	A2	Définir la raison d'être de son projet	Offre de service
	A3	Management de projet collectif	Equipe projet
	A4	Analyser son environnement socio-économique	Offre de service
	A5	Construire son modèle socio-économique	Modélisation eco
	A6	Renforcer son équipe projet et favoriser l'engagement	Equipe projet
	VI	Visites/immersion communauté	Ecosystème
STRUCTURER	A7	Construire son budget prévisionnel	Modélisation eco
	A8	Les différentes formes juridiques de l'ESS et de l'IS	Gouvernance
	A9	Etablir son plan de trésorerie et sa stratégie de levée de fonds	Modélisation eco
	A10	Pitcher son projet	Offre de service
	AC	Co-développement de l'été !	Equipe projet
	JB	Journée "Boost" - Pitch de mi-parcours	Ecosystème
AMORCER	F10	Mesurer et valoriser son impact social	Offre de services
	F11	Définir sa stratégie de communication digitale	Offre de service
	JC	Journée de clôture Incubation	Ecosystème





Le parcours d'incubation : L'accompagnement individuel

Temps de travail individuel régulier *(1 fois par mois et/ou selon les besoins)*

- **Construction d'un plan d'accompagnement et de suivi personnalisé,**
- **Mobilisation et transmission d'outils spécifiques,**
- **L'accompagnement individuel porte notamment sur les dimensions suivantes :**
 - Structuration et renforcement des compétences de l'équipe projet ;
 - Travail sur la vision du projet, la définition de l'offre et la mobilisation des parties-prenantes ;
 - Appui à l'étude de marché et à la caractérisation de l'impact social du projet ;
 - Mise en réseau et ancrage dans l'écosystème territorial ;

 - Appui à la modélisation économique et à la définition du plan d'investissement ;
 - Appui à la définition du plan de trésorerie en vue du lancement de l'activité
- **Le suivi et l'accompagnement individuel est assuré par ATIS en partenariat avec France Active Nouvelle-Aquitaine**

Planning prévisionnel incubateur 2025



Temps collectifs de l'Incubateur (janvier 2025 - décembre 2025)

- Maj : 06/08/2025 -

		2025											
déc. 2024		janvier	février	mars	avril	mai	juin	juillet	août	septembre	octobre	novembre	déc. 2025
1	1							1					
2	2							2					
3	3							3	JB				
4	4		A4					4					
5	5		A4				A10	5					
6	6							6					
7	7							7					
8	8	A1						8					
9	9	A2						9			F11		
10	10				A8			10					
11	11							11		F10			
12	12							12					
13	13			/ *		A9		13					
14	14							14					
15	15							15					
16	16							16					
17	JURY							17					
18	18							18					
19	19							19					
20	20		A5					20				JC	
21	21							21					
22	22							22					
23	23	A3						23					
24	24	VI						24					
25	25							25					
26	26							26	AC				
27	27							27					
28	28							28					
29	29							29					
30	30							30					
31	31							31					

Contenus pédagogiques			
	N°	Formations (obligatoires)	Axes pédagogiques
PROTOTYPER	A1	Bienvenue ! + Fondamentaux de l'ESS et de l'IS	Ecosystème
	A2	Définir la raison d'être de son projet	Offre de service
	A3	Management de projet collectif	Equipe projet
	A4	Analyser son environnement socio-économique	Offre de service
	A5	Construire son modèle socio-économique	Modélisation eco
	A6	Renforcer son équipe projet et favoriser l'engagement	Equipe projet
	VI	Visites/immersion communauté	Ecosystème
STRUCTURER	A7	Construire son budget prévisionnel	Modélisation eco
	A8	Les différentes formes juridiques de l'ESS et de l'IS	Gouvernance
	A9	Etablir son plan de trésorerie et sa stratégie de levée de fonds	Modélisation eco
	A10	Pitcher son projet	Offre de service
	AC	Co-développement de l'été !	Equipe projet
	JB	Journée "Boost" - Pitch de mi-parcours	Ecosystème
AMORCER	F10	Mesurer et valoriser son impact social	Offre de services
	F11	Définir sa stratégie de communication digitale	Offre de service
	JC	Journée de clôture Incubation	Ecosystème

Légende :

- WE & Jours fériés
- Vacances scolaires

Partager nos problématiques avec celles d'autres porteurs de projets du territoire, se donner le temps de réfléchir à la concrétisation de nos belles idées !

STÉPHANIE KOMPE

Le pied allez TRIEZ
<http://www.lepiedalleztriez.com>



Structurer notre projet de manière claire et cohérente avec les envies de notre collectif et l'énergie collective des journées de formation et les échanges avec les autres incubés.

ANNABELLE LAURENT

Théâtre du Roi de Cœur
<https://www.theatreduroidecoeur.fr/>



Une mise en réseau foisonnante avec de la mobilisation !

BENOITE DORLACQ

La Recyclerie Créative de Thiviers
<http://larecreativ.fr/>



Sortir la tête de l'eau pour quelques heures, approfondir et creuser des problématiques particulières, s'inspirer des autres projets.

PIERRE MANCHOT

L'attache Rapide
<https://lattacherapide.fr/>





Quelques exemples de projets...

- Quelques exemples de projets ayant suivi le parcours d'incubation...



La
Grange
« Une expérience alimentaire coopérative
et solidaire pour nourrir et restaurer les liens »

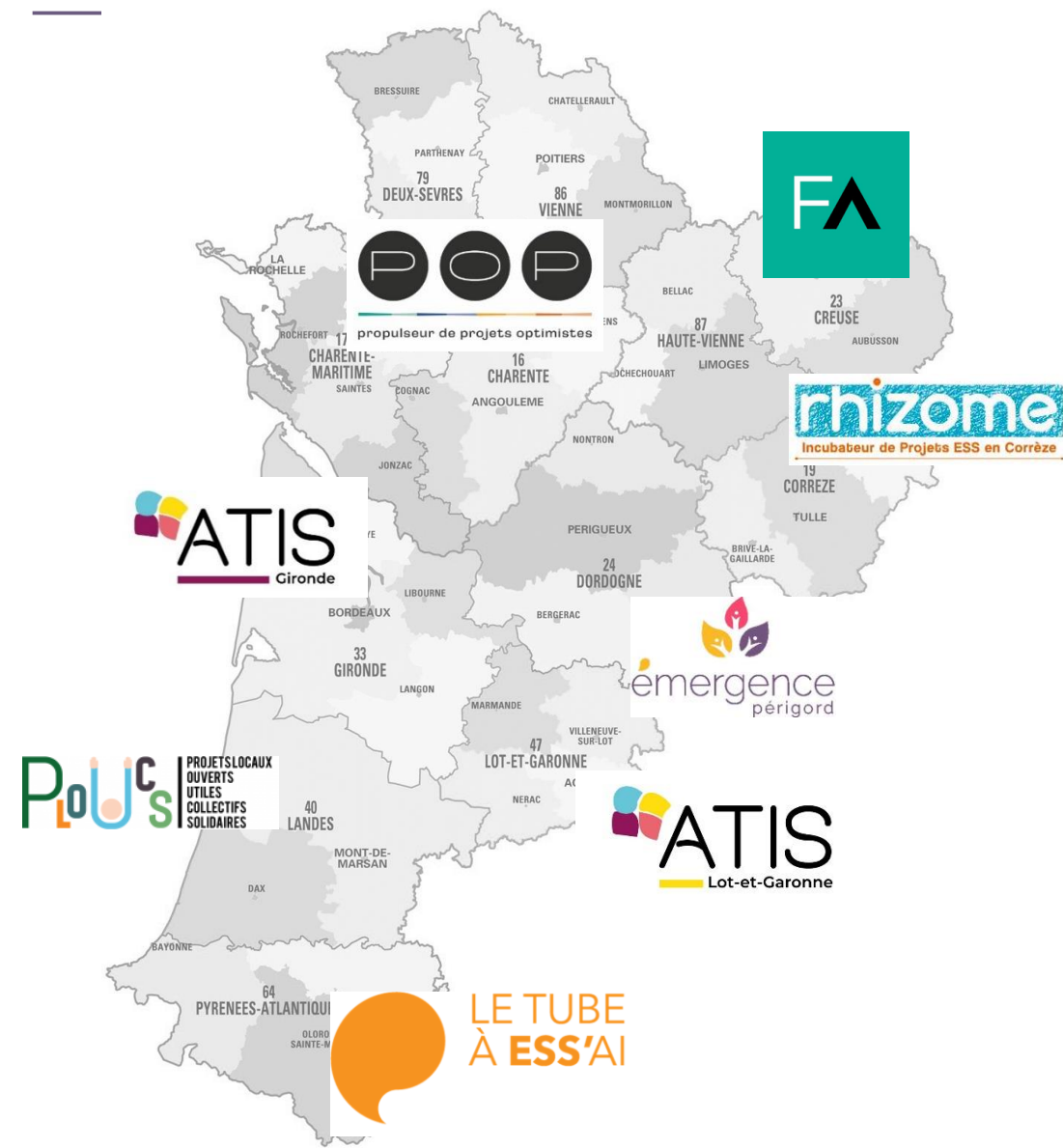


Retrouvez tous les projets accompagnés ici :

<https://www.emergence-perigord.fr/nos-entrepreneurs>

Cartographie des incubateurs ESS en région NA

ATIS Gironde	Incubation Fabriques à Initiatives	https://atis-asso.org/
Emergence Périgord	Premiers Pas Incubation Fabrique à Initiatives	http://www.emergence-perigord.fr/
ATIS Lot-et-Garonne	Incubation Premiers Pas Fabrique à Initiatives	https://atis-asso.org/nos-programmes/incubateur-lot-et-garonne/
P.O.P – Poitou-Charente	Premiers Pas Incubation Fabrique à Initiatives	https://pop-incub.org/
PLOUCS – Landes	<i>Premiers Pas Incubation</i>	http://ploucs.fr/
Le TUBE à ESS'AI – Sud-Aquitaine	<i>Premiers Pas Incubation</i>	https://www.letubeaessai.fr/
Rhizome - Corrèze	<i>Premiers Pas Incubation</i>	http://www.airelle.org/fr/l-incubateur-ess-rhizome
France Active Limousin	<i>Premiers Pas Incubation</i>	





En résumé, le programme d'incubation c'est donc...



Un programme complet de 15 formations et d'ateliers collectifs



Un accompagnement individuel et personnalisé 1 fois/mois ou selon les besoins



L'accès à un réseau et une communauté de près de 120 entrepreneurs sociaux en Nouvelle-Aquitaine par l'intermédiaire d'une newsletter, d'un annuaire, d'une liste de diffusion, d'un groupe et d'une page facebook et des moments conviviaux



La possibilité de réaliser des expertises flash avec nos experts juridiques et financiers

+ d'infos sur le programme d'incubation ?

Lola MARADENNE

07 68 99 04 19

lmaradenne@atis-asso.org

Pierre SIMONNET,

06 17 56 10 17

psimonnet@atis-asso.org



Pré-incubation :
« De l'idée au projet »

- 1 appel à projet/semestre
- 6 demi-journée de formations collectives
- 2 entretiens individuels

Contact :

Florence DORENT,
06 82 96 36 32
preincubation@emergence-perigord.fr

Et les autres programmes, ça marche comment ?



Fabrique à Initiatives :
« Du territoire à l'entreprise sociale »

- 1 rdv pour qualifier votre idée, définir les enjeux et construire le plan d'étude,
- 1 validation de la mise en œuvre de l'étude par les partenaires financiers d'Emergence Périgord

Contact :

Pierre Simonnet,
06 17 56 10 17
psimonnet@atis-asso.org