



Tourisme & Innovation | Annuaire en Nouvelle-Aquitaine | 2025



RÉGION
Nouvelle-
Aquitaine

En Nouvelle-Aquitaine

Nous vous présentons
des entreprises
porteuses de **solutions pour...**

Cet annuaire référence les entreprises
néo-aquitaines innovantes dans le
domaine du tourisme.

Il est loin d'être exhaustif. **Si vous êtes
une entreprise de la filière tourisme et
que vous souhaitez y être référencé,**
n'hésitez pas à nous contacter afin
que nous puissions étudier votre
candidature et vous intégrer dans une
prochaine version !

Contacts

Marion Oudenot-Piton

Responsable Service Industries des Loisirs
Tourisme Lab Nouvelle-Aquitaine

m.oudenot-piton@adi-na.fr | 06 12 70 34 86

Manon Cosson

Cheffe de projets Industries des Loisirs

m.cosson@adi-na.fr | 06 34 39 39 56

adi-na.fr/filieres-secteurs/tourisme



**Transport
& mobilité**



Hébergements



Restauration



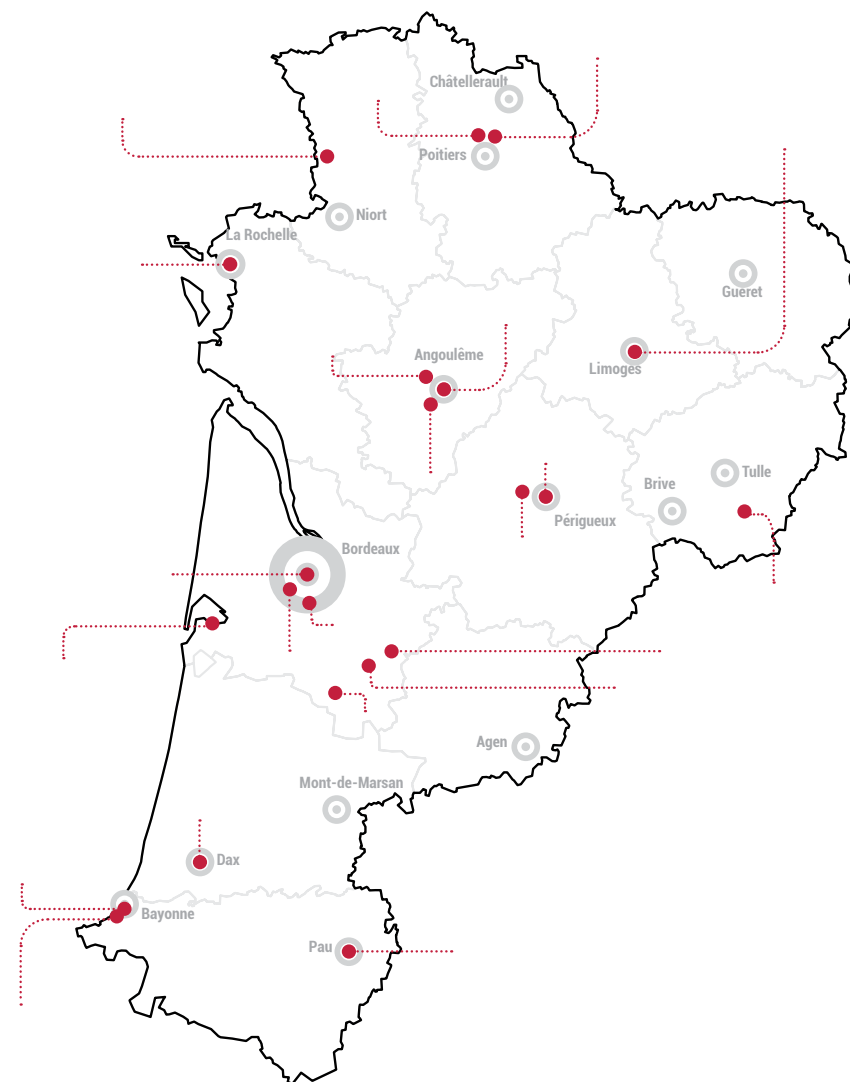
**Gestion de
voyages**



**Organismes de
gestion de destinations**



Cliquez sur les entreprises pour
accéder directement à leur fiche



Sommaire

et types de solutions



Cliquez sur les entreprises pour accéder directement à leur fiche

6	La filière Tourisme				
7	Le Tourisme Lab				
8	●				●
9		●			●
10	●			●	
11			●		
12	●				
13	●	●		●	
14		●	●		●
15	●				●
16				●	
17		●	●		
18	●				●
19	●				●
20	●				●
21	●	●	●		●
22					●
23		●		●	●
24		●			●
25			●		
26	●				●
27	●	●			
28	●				
29	●			●	●

30	●				●
31					●
32	●	●			●
33		●			
34		●			
35		●			●
36	●	●			●
37		●			●
38	●				
39	●				
40	●	●			
41					●
42		●	●		●
43					●
44	●			●	
45					●
46		●			●
47		●	●		●
48					●
49					●
50	●				●
51	●			●	
52	L'écosystème touristique en Nouvelle-Aquitaine				

La filière Tourisme en Nouvelle-Aquitaine

1^{er} gisement d'opportunités économiques, le tourisme en Nouvelle-Aquitaine est un secteur économique important qui doit faire face à de nombreuses mutations dont celui de s'adapter aux changements climatiques. **La feuille de route Néo Terra de la Région Nouvelle-Aquitaine** guide l'action régionale et celle de ses partenaires pour la mise en œuvre d'actions concrètes et durables. **La feuille de route collaborative dédiée au « Tourisme durable » s'inscrit dans cette ambition globale et se décline en 4 priorités :**

- 1. Adaptation au changement climatique :** Dans l'optique de réduire l'impact des activités touristiques sur l'environnement, il s'agit d'inciter les professionnels à adopter une trajectoire RSE visant la décarbonation.
- 2. Orientation vers le tourisme responsable :** Fil rouge de la politique touristique régionale, le développement durable oblige le déploiement d'une offre de mobilité bas-carbone ainsi qu'un rééquilibrage des flux de visiteurs.
- 3. Requalification de l'accueil visiteurs :** Nombre de secteurs soumis au travail saisonnier, particulièrement l'hôtellerie-restauration et les activités de loisirs, rencontrent des difficultés de recrutement. En ligne de mire : outre la fidélisation des salarié.e.s et leur montée en compétences, la généralisation d'un niveau de service à la clientèle de qualité.
- 4. Élaboration d'une stratégie marketing engagée et inclusive :** Celle-ci se décline en 3 axes : accompagner les entreprises, déployer une offre locale bas-carbone et consolider sa promotion régionale.

Cette feuille de route vise à accompagner les acteurs publics et privés du Tourisme dans leur transition environnementale et sociale tout en conciliant attractivité des territoires, compétitivité des entreprises et préservation des ressources et de la biodiversité.

En Nouvelle-Aquitaine, le secteur du Tourisme est la 1^{ère} filière économique régionale représentant 9% du PIB régional avec 142 000 emplois et 12.3 milliards d'euros de dépenses directes régionales (hors transport). Avec un total de 182M de nuitées et 29,4 millions de séjours (2019), la Nouvelle-Aquitaine est l'une des 3 régions françaises les plus touristiques.

Le Tourisme Lab Nouvelle-Aquitaine

Le Tourisme Lab Nouvelle-Aquitaine est un laboratoire d'innovation touristique et un accélérateur de projets territoriaux.



Positionné sur les transitions économiques, sociales et environnementales, l'objectif est de **structurer et d'animer un réseau de l'innovation touristique inter-filières en Nouvelle-Aquitaine**. La matière première qui alimente nos réflexions sont les problématiques-métiers exprimées par les professionnels du tourisme. De la startup au grand groupe, **nous accompagnons toutes les entreprises touristiques innovantes dans leurs projets.**

Créé à l'initiative de la Région Nouvelle-Aquitaine, le Tourisme Lab Nouvelle-Aquitaine est aujourd'hui porté par l'Agence de Développement et d'Innovation Nouvelle-Aquitaine pour le compte de ses membres fondateurs que sont l'ensemble des têtes de réseaux de la filière tourisme en région.

Nos offres de services :

- **Animer une communauté pour encourager les synergies et favoriser les interactions**
- **Mettre en relation les acteurs touristiques pour clarifier la chaîne de valeur et développer les opportunités de business** (workshops, webinaires, rencontres thématiques sur Tourisme & Innovation, etc.)
- **Accompagner au développement d'entreprises à travers nos 3 programmes** (programme Open Innovation, programme d'incubation TIPI 535, programme d'accélération au modèle d'entreprise durable)
- **Expérimenter et permettre à des territoires, réseaux territoriaux, sites touristiques ou filières d'expérimenter l'usage de solutions innovantes**

tourismelab.fr

Transport
& mobilité

Hébergements



Restauration

Gestion de
voyagesOrganismes de
gestion de destinationsTransport
& mobilité

Hébergements



Restauration

Gestion de
voyagesOrganismes de
gestion de destinations

100 DETOURS



L'entreprise **100 Détours** est spécialisée dans la conception et la fabrication de mobiliers et dispositifs architecturaux en bois, issu exclusivement d'anciennes menuiseries extérieures (surcyclage).

Les solutions proposées vont du mobilier intérieur et extérieur : les plateaux en lamellé-collé, les panneaux acoustiques, les claustres et brise-soleil, jusqu'aux microarchitectures (abris de jardin, abris à vélos, aire de jeux).

100 Détours répond aux particuliers, aux entreprises, aux prescripteurs et aux commandes publiques.

Nous cherchons à **trouver une deuxième vie au bois** d'anciennes menuiseries extérieures (portes et fenêtres) qui une fois déposées sont très majoritairement incinérées ou enfouies. Ces bois d'excellentes qualités de **durabilité**, de **résistance** et d'esthétique permettent effectivement de nombreuses réutilisations.

Notre mission actuelle est d'inventer des mises en œuvre qualitatives, esthétiquement et techniquement mais également de participer à l'essaimage de cette pratique en France par localités et gisements.

Historiquement implanté en Nouvelle-Aquitaine, une deuxième entité 100 Détours voit le jour en 2022, en Auvergne-Rhône-Alpes.



Contact

Benjamin VERGER
Jérémie KOEMPGEN

benjamin@100detours.com
jeremie@100detours.com
05 49 74 05 63

79240 Moncutant-sur-Sèvre

100detours.com



ANCODEA

ancodea

Nous accompagnons les professionnels du tourisme dans la simplification de leurs outils et processus qualité au travers de notre solution **ANCODEA**.

ANCODEA c'est :

- Une solution collaborative pragmatique et structurante pour gérer ses démarches de progrès facilement dans une approche d'amélioration continue de la qualité
- Une boîte à outils complète pour gérer toutes ses démarches de progrès de A à Z (outils d'évaluation, bases de bonnes pratiques, plan d'action, reporting et data visualisation)
- Un bouquet de référentiels intégrés prêts à l'emploi mis à jour par nos soins pour se préparer sereinement à la certification et la garder !
- Des outils interconnectés, des acteurs en interaction

- Des passerelles entre plateforme : chaque client a sa propre plateforme et nous créons des passerelles entre plateformes pour favoriser la mutualisation d'outils et de contenus !
- L'intelligence collective avant tout : un esprit de co-construction, des fonctionnalités pensées pour répondre aux besoins présents et futurs et faire de chaque besoin spécifique une opportunité d'évolution pour tous



Contact

Joëlle BURGAU

joelle@changehorsasas-solutions.com
06 31 26 82 83

64000 Pau

ancodea.com





Transport & mobilité



Hébergements



Restauration



Gestion de voyages



Organismes de gestion de destinations



Transport & mobilité



Hébergements



Restauration



Gestion de voyages



Organismes de gestion de destinations

BEST ITINERARY



Best-itinerary.com est une plateforme web (disponible en français, anglais et espagnol) répertoriant des centaines d'itinéraires de voyages « faits maison » par notre équipe de passionné(e)s.

Objectif : regrouper sur une seule et même plateforme toutes les informations nécessaires à l'organisation optimale d'un road-trip.

En plus de ce service gratuit, nous proposons un service de voyage **sur mesure ultra personnalisé** où nous accompagnons les futurs voyageurs sur la préparation complète de leur voyage, de la conception de l'itinéraire à la recherche des meilleurs vols, hébergements,

moyens de locomotion, activités... Jusqu'à la **fourniture d'un roadbook complet**. Le voyageur n'a plus qu'à se laisser porter, valider les propositions et réserver !

Best-itinerary est un nouveau modèle d'agence de voyage en ligne où nous co-créons le voyage sur mesure avec nos clients, moins cher pour eux, avec plus de transparence et 100% personnalisé.



Contact

Julien PIERRAT

voyage@best-itinerary.com
05 33 89 91 99

33300 Bordeaux

best-itinerary.com/fr



BIBAZ



Bibaz conçoit des contenants réemployables pour la restauration snacking en événementiels, campings, associations, foodtruck, parc d'attraction ou animalier...

Les Bibaz sont fabriquées en France et 100% recyclables.

Bibaz Burger et Bazket frite peuvent être utilisés séparément ou associés par différentes combinaisons adaptées à l'usage et lieux de consommation.

Son design singulier rend Bibaz difficilement déclinable, donc peu de démarque et facilement identifiable pour la structure, renforçant son image et sa fréquentation.



Contact

Vincent MUSSET

hello@bibaz.fr
06 74 51 84 78

86170 Neuville-de-Poitou

bibaz.fr





Transport & mobilité



Hébergements



Restauration



Gestion de voyages



Organismes de gestion de destinations



Transport & mobilité



Hébergements



Restauration



Gestion de voyages



Organismes de gestion de destinations

BOATON



BoatOn, c'est une start-up de passionnés qui ont développé une application mobile gratuite pour gérer son bateau de A à Z : carnet d'entretien numérique, devis maintenance, offre d'assurance en ligne et espaces de stockage.

L'application BoatOn est reconnue comme une solution unique au monde. Elle regroupe le stockage, l'entretien et l'assurance en un seul endroit. De plus, l'entreprise est à l'avant-garde en France, ayant été la première à digitaliser l'hivernage des bateaux.

Les entreprises ont la possibilité de réserver des espaces allant de 1 à 20 000 m² en quelques clics, et elles peuvent ajuster leurs locations en fonction de leurs besoins évolutifs, passant par exemple de 500 à 50 m² d'un mois à l'autre.



Contact

Bertrand GERBAUD

paul@boaton.fr
06 78 76 36 98

33000 Bordeaux

boaton.fr



CARAMAPS



CaraMaps est une application et une plateforme dédiée aux voyageurs en camping-car, van ou caravane. Notre outil, traduit en 7 langues, permet de faciliter les déplacements des voyageurs. Avec plus de 100 000 lieux répertoriés depuis plus de 10 ans, notre outil permet de trouver des aires de services, campings, parkings, des spots naturels mais également des activités touristiques à découvrir aux alentours de son voyage.

Avec près d'1 million d'utilisateurs, notre application gratuite et collaborative se distingue par une communauté active qui partage ses avis et expériences.

Pour accroître la visibilité de chaque territoire, nous avons pour objectif de référencer un maximum de lieux touristiques adaptés aux camping-caristes. Nous souhaitons également inviter chaque département et prestataire touristique à rejoindre notre **Programme Partenaires** afin d'offrir des remises à nos membres Premium. Enfin, il est possible de toucher notre audience de voyageurs itinérants à travers des emplacements publicitaires ciblés.



Contact

Nicolas RABAULT

nicolas@caramaps.com
06 16 48 50 96

33000 Bordeaux

caramaps.com





Transport & mobilité



Hébergements



Restauration



Gestion de voyages



Organismes de gestion de destinations



Transport & mobilité



Hébergements



Restauration



Gestion de voyages



Organismes de gestion de destinations

CHAPTR



Chaptr c'est la solution de micro formation digitale pour former vos équipes en 15 minutes par jour !

Chaptr propose des solutions innovantes de micro-formation à destination des entreprises et des territoires.



Notre métier est de **concevoir, de produire et de diffuser des contenus digitaux** (vidéo, podcast, quiz) selon une **pédagogie adaptée à l'apprentissage en ligne**.

Sous format court et ludique, nos parcours sont construits sur mesure en fonction de vos besoins.

Livret d'accueil pour les nouvelles recrues, relation clients, connaissance du territoire, développement durable, chez Chaptr les contenus sont concrets et opérationnels pour plus d'efficacité.

Offrez à vos équipes une expérience d'apprentissage. Donnez leur envie d'apprendre !



Contact

Nathalie TASTET
Stéphanie FITTON

contact@chaptr.fr
05 33 89 16 65

33000 Bordeaux

chaptr.fr



CYCLOCAMP



Créateur de lieux d'étape pour voyageur à vélo, CYCLO CAMP propose aux collectivités locales et campings des modules clé en main et éco-conçus afin d'aménager des espaces adaptés aux besoins des cyclotouristes.

L'entreprise propose 3 dispositifs :

- CYCLO Accueil : pour créer un espace cyclo dans un camping
- CYCLO Etape : pour créer une aire d'étape dédiée aux cyclotouristes
- CYCLO Service : pour créer une halte repos en bordure de voie verte

Eco-Conception :

- Fabrication « surcyclée » à partir de containers maritimes en fin de vie ;
- Matériaux et partenaires de proximité pour limiter l'impact environnemental ;
- Structure autoportante nécessitant peu d'artificialisation des sols.

En choisissant CYCLO CAMP, les collectivités et les hébergeurs peuvent offrir une expérience enrichie aux cyclotouristes tout en s'alignant sur des valeurs durables et écoresponsables.



Contact

Célian CAYZAC

celian.cayzac@cyclocamp.fr
07 82 89 12 65

17137 L'Houmeau

cyclocamp.fr





Transport & mobilité



Hébergements



Restauration



Gestion de voyages



Organismes de gestion de destinations



Transport & mobilité



Hébergements



Restauration



Gestion de voyages



Organismes de gestion de destinations

DANS LES VALISES DE STEF



Dans les Valises de Stef vous propose de vous faire découvrir une ville, une région en associant une activité, un bar et un restaurant.

Une façon originale, authentique et unique d'être au cœur d'une ville, de vivre une expérience avec des acteurs locaux. Dans les valises de Stef facilite l'organisation des évènements de la vie.



Contact

Stéphanie AUBRY

contact@danslesvalisesdestef.fr
06 32 82 69 02

17000 La Rochelle

danslesvalisesdestef.fr



DOUELLE LIFE



Douelle Life est une manufacture artisanale basée dans le Sud-Gironde qui design et fabrique des créations originales en hommage au vin.

Conçues à partir de douelles de barriques et de foudres de vins, issues de l'économie circulaire du vignoble Bordelais, les créations sont teintées de rouge par la vinification des plus grands crus français.

Nous nous sommes spécialisés dans la conception de foudres aménagés en **cabanes originales**, agencés selon vos envies en **logements insolites**, en cabanes bien-être ou kiosques professionnels.

Nous fabriquons également **une large gamme de produits** : snack professionnel, bain nordique sur-mesure haut de gamme, et tout ce que l'on peut imaginer en termes de **meublier et de décoration en bois**, noble, et chargé d'histoire !

Douelle Life vous propose des **conceptions artisanales**, insolites et authentiques, **éco-conçues** et fabriquées avec passion, de qualité de tonnerie et entièrement personnalisables !



Contact

Florent IGONIN
Yann IGONIN

douellelife@douellelife.com
07 69 59 06 39

33730 Préchac

douellelife.com





Transport & mobilité



Hébergements



Restauration



Gestion de voyages



Organismes de gestion de destinations



Transport & mobilité



Hébergements



Restauration



Gestion de voyages

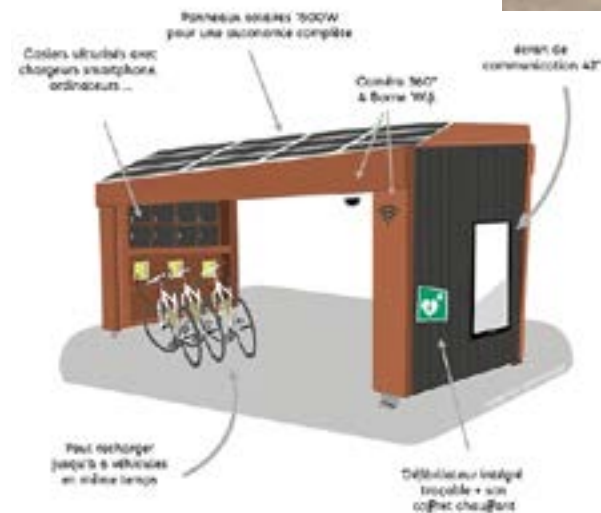


Organismes de gestion de destinations

EBIKEPORT



Autonome en énergie, cette station multifonctions charge vélos électriques, trottinettes et smartphones, offre une connexion wifi gratuite, sécurise les lieux avec des caméras et met à disposition des casiers individuels sécurisés.



La nouvelle gamme Ebike port est raccordée au réseau et intègre jusqu'à 4 bornes de recharges voitures.

eBikeport dessine de nouveaux horizons pour nos villes !

Contact

Philippe FAYE

contact@ebikeport.fr
05 18 06 12 04

87100 Limoges

ebikeport.fr



EDOG

eDOG Solution est une entreprise innovante spécialisée dans la mise à disposition de scooters électriques en libre-service et en location.

Elle propose une alternative écologique et pratique pour les déplacements urbains. Grâce à une application mobile intuitive, les utilisateurs peuvent localiser, réserver, et déverrouiller facilement les scooters disponibles. Ces véhicules sont **silencieux, non polluants, et équipés de batteries performantes pour une autonomie optimale.**

eDOG Solution favorise la mobilité partagée, réduisant ainsi les embouteillages et l'impact

environnemental. Le service est accessible 24/7, offrant une flexibilité totale aux usagers. Des tarifs compétitifs et des abonnements adaptés encouragent une utilisation régulière. Enfin, l'entreprise intègre un suivi GPS et des systèmes de maintenance connectée pour garantir sécurité et fiabilité.

Que ce soit pour un rendez-vous, une balade touristique ou une course urgente, eDOG est là pour **simplifier vos déplacements**, tout en prenant soin de la planète.



Contact

Thierry LECOQ

thierry.lecoq@edog.fr
06 51 67 06 76

33100 Bordeaux

edog.fr





Transport & mobilité



Hébergements



Restauration



Gestion de voyages



Organismes de gestion de destinations



Transport & mobilité



Hébergements



Restauration



Gestion de voyages



Organismes de gestion de destinations

EN2-S



EN2-S est une société spécialisée dans la production, le stockage et la redistribution de l'énergie solaire.

Elle développe des **solutions de recharge écologiques**, telles que des stations solaires pour vélos et trottinettes électriques, ainsi que des stations solaires permettant de recharger des téléphones et de petits appareils électriques.

Grâce à ses produits, EN2-S contribue à la **transition énergétique** tout en facilitant l'utilisation des moyens de transport durables. En outre, l'entreprise s'investit

dans la **mobilité douce** en proposant des stations de vélo classiques, des arceaux, des rampes pour vélos et des barres de recharge. Ces produits complètent son offre en favorisant l'usage de transports non polluants. L'approche de EN2-S est tournée vers l'avenir, en alliant performance énergétique et développement durable. Elle soutient la croissance de la mobilité verte et cherche à maximiser l'utilisation de l'énergie solaire à travers ses produits.



Contact

Sébastien CHANTREAU
Julien CÉLARIÉ

en2s@en2s.fr
06 98 42 25 05

33800 Bordeaux

en2s.fr



EXPLORISSIMA



Explorissima est une start-up à mission de Tourisme Tech, incubée au Tourisme Lab Nouvelle-Aquitaine depuis 2023. Notre raison d'être est de promouvoir un tourisme authentique et durable et de créer un impact local positif.

Notre plateforme digitale innovante (site web et application mobile) est dédiée à la promotion des territoires et des filières touristiques, avec une approche centrée sur l'authenticité et la durabilité. Elle favorise la rencontre entre les destinations touristiques, les professionnels souhaitant valoriser leur offre de produits et de services et les visiteurs particuliers qui trouvent facilement producteurs & artisans locaux et des activités, hébergements et itinéraires notamment responsables, grâce à nos guides touristiques en ligne dont les informations sont géolocalisées et aux fonctionnalités performantes de recherche et d'inspiration, enrichies grâce à l'IA, pour une expérience visiteur optimisée. En quelques clics, le

visiteur crée son carnet de voyage avec sa sélection, ses réservations ... et le partage avec ses proches. Notre ambition : « Avec Explorissima, le visiteur part en week-end ou vacances avec ses **guides et carnets de voyage dans sa poche, accessibles en un clic.** »



Contact

Lauriane RECOUVROT

lauriane.recouvrot@explorissima.com
06 98 71 19 34

64000 Pau

explorissima.com





Transport & mobilité



Hébergements



Restauration



Gestion de voyages



Organismes de gestion de destinations



Transport & mobilité



Hébergements



Restauration



Gestion de voyages



Organismes de gestion de destinations

FRONTPARK



Frontpark accompagne les collectivités, aménageurs et sites d'hôtellerie de plein air dans la mise en place d'équipements sportifs et de design actif.

(W)ALL est un écosystème sportif innovant proposant la pratique de 6 à 8 sports en coactivité. Sur le principe

du design actif, (W)ALL incite à la pratique sportive et permet à plusieurs communautés de pratiquer, en même temps des sports différents sur un espace restreint.

Véritable gymnase à ciel ouvert, (W)ALL est adapté PMR et présente l'avantage de ne pas imperméabiliser



Contact

Matthieu PEYRELONGUE

contact@w-all.fr
06 45 31 53 71

64200 Biarritz

w-all.fr



GENIAL



Chez GENIAL- Générative IA Lab, notre mission est claire : mettre en action l'IA générative en action dans le quotidien des entreprises.

Nous accompagnons les entreprises du tourisme et des loisirs avec des solutions conversationnelles sur-mesure, créées pour maximiser l'impact tout en restant simples à déployer.

De l'analyse approfondie des besoins à la conception et au déploiement d'agents IA performants, nous offrons un accompagnement global, adapté à chaque étape de votre transformation numérique. Grâce à notre plateforme exclusive, nos clients bénéficient d'un contrôle total sur leurs agents IA : suivi des performances, pilotage intuitif et sécurité renforcée des données.



GENIAL, c'est un écosystème pensé pour allier innovation, simplicité et efficacité.

GENIAL propose des Travel planner, compagnons de voyage, conciergeries du territoire, chatbots conversationnels pour les acteurs du tourisme (FAQ, questions récurrentes, destination finder...), ChatBot Agenda et Fêtes et Manifestations...

GENIAL accompagne les entreprises à mettre l'IA générative en action dans leur quotidien. Nous identifions les cas d'usages, concevons les projets pilotes et déployons à grande échelle des projets sur mesure.

Plus qu'une agence, nous sommes votre partenaire IA !

Contact

Lionel BERTOUNECHÉ

lionel.bertouneche@wearegenial.com
06 62 54 89 19

33000 Bordeaux

wearegenial.com





Transport & mobilité



Hébergements



Restauration



Gestion de voyages



Organismes de gestion de destinations



Transport & mobilité



Hébergements



Restauration



Gestion de voyages



Organismes de gestion de destinations

GUEST&STRATEGY



Guest & Strategy est un cabinet de conseil et de formation spécialisé dans l'accompagnement des porteurs de projets et des propriétaires d'hébergements touristiques indépendants.

Depuis 2010, nous mettons notre expertise au service de la **création et du développement de structures** telles que des chambres d'hôtes, des gîtes, des locations saisonnières, des hébergements insolites. Nos services se déclinent sous forme de **séances de coaching, de sessions de conseil, d'audits stratégiques, de formations individualisées ou e-learning.**

Notre ambition est de favoriser une offre d'hébergement touristique de qualité, vertueuse et durable, tout en aidant les hébergeurs à s'épanouir dans leur activité.

Nous proposons également des solutions sur mesure pour les destinations souhaitant professionnaliser leurs prestataires touristiques.



Contact

Jérôme FORGET

jerome@guestetstrategy.com
06 78 86 19 94

17000 La Rochelle

questetstrategy.com



KWEEZINE



Kweezine est une plateforme de découverte et de réservation d'expériences culinaires, auprès de professionnels de la gastronomie. Nous mettons en relation des particuliers ou des entreprises avec des artisans ou producteurs.

Kweezine est LA solution pour accéder facilement à la plus grande communauté d'artisans et de producteurs partout en France.

Nous aidons les entreprises et acteurs du tourisme à simplifier l'organisation d'expériences ou d'animations culinaires. Finies les heures passées au téléphone pour organiser des prestations surmesure.

En quelques clics, recevez des **devis personnalisés** en un temps record. A travers notre projet, nous souhaitons promouvoir la gastronomie et ses acteurs, développer le tourisme culinaire, afin de renforcer l'attractivité de nos régions et proposer de nouveaux débouchés au secteur primaire, notamment en mettant en avant les expériences d'agritourisme.



Contact

David NGUYEN

david@kweezine.com
06 23 58 15 63

33000 Bordeaux

kweezine.com



Transport
& mobilité

Hébergements



Restauration

Gestion de
voyagesOrganismes de
gestion de destinations

LA BULLE VERTE



La Bulle Verte a pour ambition de mettre en valeur les régions françaises et leurs paysages tout en encourageant les mobilités bas carbone. Notre mission est de dynamiser les territoires en y créant des écosystèmes touristiques inclusifs, générateurs de revenus et d'emplois durables, tout en promouvant un tourisme porteur de sens, conçu en collaboration avec les acteurs locaux.

Nous visons à valoriser l'environnement naturel et les productions locales à travers des balades sur-mesure axées sur le **slow tourisme**. Ces expériences uniques permettent non seulement de générer de nouvelles ressources économiques en attirant des visiteurs transformés en ambassadeurs, mais aussi de proposer un **tourisme accessible et responsable**.

Nous offrons des expériences immersives et responsables, invitant les visiteurs à explorer nos territoires (domaines viticoles, offices de tourisme ou grands sites naturels...), grâce à des **parcours interactifs** conçus sur mesure. Une web-application intuitive, guide les visiteurs à travers des points d'arrêt enrichis de contenus exclusifs (vidéos, audios, textes), pour une immersion complète.



Contact

Cyrielle NAU
Frédéric NAU

cyrielle@la-bulle-verte.com
06 47 86 76 76

33400 Talence

la-bulle-verte.com

Transport
& mobilité

Hébergements



Restauration

Gestion de
voyagesOrganismes de
gestion de destinations

LES SENTIERS DE LA MER



Nous sommes un service de type marketplace qui met en relation randonneurs/amoureux de plein air, et plaisanciers propriétaires de voiliers.

À l'image d'une chambre d'hôte sur l'eau, ces derniers offrent un hébergement en demi-pension insolite et itinérant sur le littoral.

La journée, le voyageur profite de son activité de plein air à son rythme. Le plaisancier quant à lui navigue et transporte le bateau jusqu'au port suivant. Tout le monde se retrouve ainsi le soir et partage des moments de convivialité.

Le randonneur trouvera sur notre site des inspirations pour une expérience insolite et responsable. Une fois sa destination choisie, nous le mettons en relation avec un plaisancier ambassadeur de sa région. Ils dresseront alors ensemble un itinéraire sur mesure dans une logique de mobilité douce, s'adaptant aux aléas météo et à la marée.

Concrètement, le randonneur quitte le port pour la journée, il laisse ses affaires à bord et profite du littoral avant de retrouver son voilier au prochain port étape. Pendant ce temps, le chef de bord profite de son bateau, il navigue et partage des moments de convivialité le soir au retour des voyages.



Contact

David FILY

D.fily@sentiersondelamer.com
07 68 67 57 57

17000 La Rochelle

lessentiersondelamer.com





Transport & mobilité



Hébergements



Restauration



Gestion de voyages



Organismes de gestion de destinations



Transport & mobilité



Hébergements



Restauration



Gestion de voyages



Organismes de gestion de destinations

LIVA



Liva Core est une société innovante basée à Pau, spécialisée dans le développement de solutions logicielles pour la gestion centralisée et automatisée des réservations de transport.

Elle propose un CMS avancé capable de gérer plusieurs sites web en 13 langues, tout en intégrant des systèmes de réservation, de comptabilité et de gestion de données dans une plateforme unique.

Grâce à son back-office centralisé, Liva Core simplifie les opérations des opérateurs de transport et des agences de voyages en offrant des **outils modulables adaptés aux spécificités régionales et aux contraintes légales locales**. Sa plateforme optimise les performances commerciales via des analyses de données avancées et des fonctionnalités de prévision stratégique.

Forte de son engagement dans l'innovation, Liva Core se distingue par sa capacité à automatiser des processus complexes, répondant ainsi aux besoins d'un marché global. Elle fournit à ses clients des solutions complètes, fluides et performantes pour maximiser leur efficacité et leur compétitivité.

Le caractère innovant de Liva Core repose sur plusieurs points clés qui nous différencient : Centralisation ; Flexibilité linguistique et juridique ; Automatisation avancée ; Interopérabilité ; Analyse prédictive et optimisation.



Contact

Lionel LADEBAT

lio@livacore.com
06 79 66 95 36

64000 Pau

LOOPI

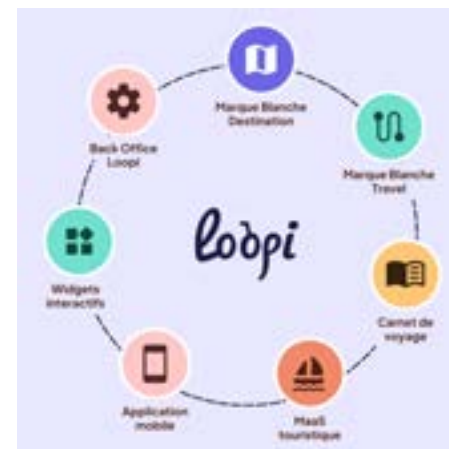


Loopi est une plateforme numérique innovante dédiée à la transformation du tourisme. Elle facilite la création, la gestion et la diffusion de circuits touristiques intermodaux, en mettant en avant des modes de transport durables tels que la marche, le vélo, les transports en commun.

Grâce à Loopi, chaque voyage devient une expérience fluide, enrichissante et respectueuse de l'environnement.

Loopi se positionne comme un **acteur du tourisme durable**, alliant richesse du voyage et respect de l'environnement.

Au sein de notre écosystème numérique, nous avons une pluralité de fonctionnalités qui s'adaptent aux besoins des professionnels du tourisme. Au cœur de cet écosystème, on retrouve par exemple le MaaS touristique qui permet aux utilisateurs de disposer de réels **itinéraires intermodaux touristiques**. **Cet outil inclut l'ensemble des mobilités touristiques** telles que les funiculaires, les petits trains... Il ne se contente pas des mobilités traditionnelles présentes dans les autres outils.



Contact

Fabien FERDINANDY

contact@loopi.fr
05 46 41 47 87

17440 Aytré





Transport & mobilité



Hébergements



Restauration



Gestion de voyages



Organismes de gestion de destinations



Transport & mobilité



Hébergements



Restauration



Gestion de voyages



Organismes de gestion de destinations

NOVO 3D

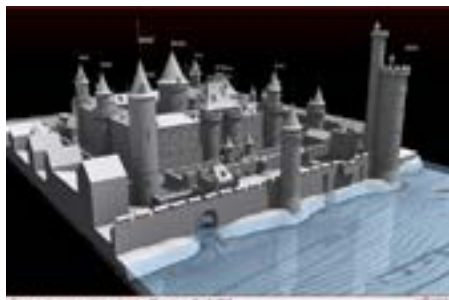


Novo3d est une société créée pour la revalorisation du patrimoine historique qui est soit disparu, soit trop abîmé pour être visité. Utilisant la réalité virtuelle comme outil au centre de nos réalisations, nous pouvons redonner vie à n'importe quel lieu avec un résultat réaliste, interactif et immersif.

TIMEpods, c'est une solution clés en main qui **permet la visite sur site** (et en pleine nature si besoin) **d'un lieu historique** grâce aux casques VR autonomes dernier cri, et une tablette équipée d'un boîtier propriétaire qui permet au médiateur de visite de pouvoir contrôler l'expérience des visiteurs et rester au centre de l'expérience.

Non seulement les visiteurs sont actifs durant leurs visites, mais en plus le médiateur peut ainsi influencer et personnaliser leur expérience tout au long du parcours de découverte. Dès lors, nous créons des parcours de visite innovants qui permettent à des lieux

disparus ou trop endommagés pour être visités d'être à nouveau découverts. Recréant de l'offre touristique monétisable à partir de rien ou de peu d'éléments, **notre solution est un atout pour la revalorisation du tourisme patrimonial.**



Contact

Dominique LYOEN

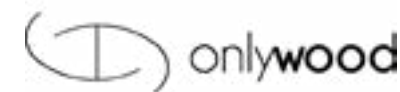
contact@novo3d.fr
07 77 72 77 16

16000 Angoulême

novo3d.fr



ONLYWOOD



Onlywood a été créée en partant d'un constat simple : on se change où et comment ? Que ce soit sur un lieu de baignade ou une plaine sportive, il n'y avait pas d'infrastructure répondant à cette demande.

Aujourd'hui l'entreprise Onlywood est le **partenaire des collectivités dans leur projet d'aménagement durable des territoires en proposant une gamme de mobiliers éco-responsables.**

Avec sa forme de vague s'inspirant de l'océan, habillés de Pins certifiés

Français, les **mobiliers** Onlywood offrent un **design simple, utile et esthétique** qui s'intègrent et subliment le paysage urbain.

Le vestiaire de change PMR permet à chacun de se changer en toute quiétude à l'abri des regards. Il s'installe en 1h sur tout support. En moyenne, 500 personnes par jour l'utilisent. Avec son design unique, ergonomique et pratique, il assure une parfaite intégration paysagère. Cet équipement PMR est compatible avec le label Handiplage.



Contact

Simon ROZES

contact@onlywood-france.com
06 74 12 58 20

33260 La Teste-de-Buch

onlywood-france.com





Transport & mobilité



Hébergements



Restauration



Gestion de voyages



Organismes de gestion de destinations



Transport & mobilité



Hébergements



Restauration



Gestion de voyages



Organismes de gestion de destinations

PARCEL



Parcel Tiny House offre plus de 30 destinations en France pour louer une tiny-house et se ressourcer en pleine nature. Pour des vacances insolites ou un weekend en amoureux, Parcel vous fait découvrir le slow-living.

Les Tiny House sont installées **clé en main chez des agriculteurs** passionnés permettant une **diversification à leur revenu agricole**.



Contact

Géraldine BOYER

contact@parceltinyhouse.com
01 76 40 29 90

33300 Bordeaux

[parceltinyhouse.com](https://www.parceltinyhouse.com)



PULPE

Pulpe.

Pulpe produit et commercialise du linge écoresponsable à destination des professionnels de l'hôtellerie.

Nous accompagnons les professionnels dans leur transition écologique en leur fournissant le linge au plus faible impact environnemental du marché.

Pulpe est le spécialiste du linge écoresponsable en pulpe de bois.

Tout part du bois européen, cultivé durablement, sur lequel on extrait la cellulose (protéine naturellement

présente dans l'écorce). La cellulose est ensuite dissoute dans un solvant naturel pour créer les fibres, qui seront, à leur tour, tissées en fils pour donner vie au linge Pulpe.

En comparaison au coton, la fibre de bois réduit de :

- 95% la consommation d'eau
- 60% les émissions de CO²
- 10x la surface nécessaire cultivée (pour la même quantité de fibres)



Contact

Pierre-Olivier ADAM
Virgile BEUGNOT

pierre-olivier@pulpehome.com
06 51 81 84 69

33000 Bordeaux

[pulpehome.com](https://www.pulpehome.com)





Transport & mobilité



Hébergements



Restauration



Gestion de voyages



Organismes de gestion de destinations



Transport & mobilité



Hébergements



Restauration



Gestion de voyages



Organismes de gestion de destinations

REEVOLT

Reevolt

Reevolt est une application gratuite qui vous récompense de vos actions à impact à travers une cagnotte grâce à laquelle vous pouvez payer moins cher vos achats du quotidien dans 20 000 points de vente et demain dans les enseignes locales.

Start-up co-fondée par 2 geek qui aiment bousculer les codes. Kévin et Charlène, copains de vie, complémentaires, passionnés et optimistes. Impossible de se lancer dans cette aventure l'un sans l'autre.

Aujourd'hui on paye l'énergie que l'on consomme et de plus en plus cher... Eh bien avec Reevolt c'est vous qui êtes payé pour celle que vous ne consommez pas... Et ça, c'est partout ! A la maison, au travail et même en vacances.

Notre mission : Que chacun prenne plaisir à économiser l'énergie et soit récompensé de ses efforts !

Comment ça marche ? Tout depuis une seule application :

- À la maison : Vous êtes récompensé dès que vous consommez moins que la veille

- Au travail et en vacances, vous êtes récompensé dès que vous agissez positivement sur votre environnement

Un vrai coup de pouce pour tous au quotidien et pour la planète ...



Contact

Kévin SALA
Charlène DE CIA

contact@reevolt.fr
06 10 52 16 38

16290 Saint-Saturnin

reevolt.fr



RMD TECHNOLOGIES

RMD TECHNOLOGIES

RMD Technologies est une start-up dédiée aux professionnels de l'hôtellerie.

Nous offrons des solutions innovantes pour **optimiser leur stratégie** et refléter la véritable valeur de leurs établissements. Grâce à un **accompagnement personnalisé** et des outils performants, nous aidons nos clients à **améliorer leur performance, valoriser leur établissement et maximiser leurs revenus.**

Parmi nos solutions, nous proposons un logiciel innovant de veille augmentée (Kalio), des outils et tableaux de bord de revenue management et un accompagnement stratégique adapté à

chaque profil.

Que vous soyez hôtelier ou investisseur, nous vous apportons des solutions sur mesure pour atteindre vos objectifs et valoriser pleinement votre activité.

Kalio est un logiciel de revenue management unique qui s'appuie sur l'analyse de l'offre pour aider les hôteliers à définir le juste prix de leurs chambres. Contrairement aux solutions traditionnelles centrées sur la demande, Kalio intègre des critères factuels comme la qualité des équipements, les services, la concurrence et l'environnement géographique pour offrir une vision complète et pertinente de la valeur réelle d'un établissement.



Contact

Jean LAHERRERE

contact@rmd-technologies.com
05 46 30 83 06

17000 La Rochelle

rmd-technologies.com





Transport & mobilité



Hébergements



Restauration



Gestion de voyages



Organismes de gestion de destinations



Transport & mobilité



Hébergements



Restauration



Gestion de voyages



Organismes de gestion de destinations

RUNNRZ



RunnrZ est une application mobile gratuite qui génère des parcours sur-mesure de course à pied, marche et vélo en 3 secondes chrono à partir de l'endroit où on se trouve.

Nous avons développé une algorithmique unique au monde qui à partir des souhaits de l'utilisateur (durée ou distance du parcours souhaité, type de surface, allure, etc.) et de sa géolocalisation, va scanner toutes les routes, chemins, sentiers disponibles et praticables autour de lui pour lui proposer les meilleurs itinéraires adaptés à sa pratique.

Sur le volet touristique, nous avons lancé une offre innovante sur le marché pour répondre à l'essor du tourisme sportif et qui permet au touriste de générer des parcours touristiques personnalisés en mobilité douce. Une fois l'application lancée, le touriste voit apparaître tous les points d'intérêts touristiques situés autour de lui (avec une fiche détaillée de chaque point d'intérêt contenant des informations pratiques et une photo), il sélectionne les lieux touristiques qui l'intéresse (châteaux, monuments historiques, arts et sculptures, points de vues, etc.) et l'appli-

cation va lui proposer un itinéraire unique et sécurisée en mobilité douce (marche, randonnée, vélo, course à pieds) passant par tous les points sélectionnés et le guider pendant toute la durée du parcours avec un GPS vocal et visuel intégré.

Cette fonctionnalité unique est financée par des institutionnels (municipalités, collectivités, offices de tourisme, Comités Départementaux du Tourisme...) et ensuite mise à disposition gratuitement des locaux et des touristes.

Lauréat d'un appel à projet « Sportech » et ayant reçu le soutien de la Région Nouvelle Aquitaine, cette fonctionnalité unique est proposée aux institutionnels (collectivités, offices de tourisme, comités départementaux du tourisme) qui souhaitent proposer une nouvelle manière de faire découvrir leurs territoires aux populations locales et aux touristes.



Contact

David DUPONT
Mickaël ESTAY

david.runnrz@gmail.com
06 76 83 24 02

24430 Marsac-sur-l'Isle

runnrz.app



SEALOCKER



Sealocker est une entreprise innovante basée à Anglet, spécialisée dans la location autonome et connectée d'équipements de sports nautiques.

Fondée avec l'objectif de révolutionner l'accès aux sports de glisse, Sealocker propose des **stations de location en libre-service, accessibles 24h/24**. Ces stations permettent aux amateurs de surf et de stand-up paddle de **louer du matériel haut de gamme adapté à leurs besoins et même de l'acheter après essai grâce à l'option « Test, Ride & Buy »**.

Les stations sont conçues à partir de **matériaux recyclés et fonctionnent grâce à l'énergie solaire**, favorisant un tourisme durable.

Ce qui différencie Sealocker, c'est sa capacité à combiner **flexibilité, innovation technologique et engagement environnemental**. Plus qu'un simple service de location, elle représente une nouvelle façon de consommer les sports nautiques, favorisant l'économie circulaire tout en offrant une expérience utilisateur fluide et accessible à tous.



Contact

Matthieu GUYONNAUD
Nicolas FAROLFI

mat@sealocker.fr
06 30 17 43 87

64600 Anglet

sealocker.fr



Transport
& mobilité

Hébergements



Restauration

Gestion de
voyagesOrganismes de
gestion de destinationsTransport
& mobilité

Hébergements



Restauration

Gestion de
voyagesOrganismes de
gestion de destinations**SKEP****//SKEP**

SKEP optimise le transport pour les véhicules d'aventure.

SKEP conçoit et fabrique des solutions innovantes et modulaires pour le transport de matériel sur les véhicules d'aventure. Engagée dans une démarche de co-crédation avec sa communauté, l'entreprise développe des équipements robustes, faciles à installer et adaptés aux besoins des voyageurs, des sportifs et des professionnels.



Nos produits phares :

- Porte-matériel Jacquard® : une plateforme modulaire pour transporter équipements de loisirs et accessoires (vélos électriques, skis, surf, roues de secours, jerrycans, , caisses de rangement, etc.).
- Bras pivotant 117® : un bras pivotant monté sur boule d'attelage, offrant un accès total au coffre tout en transportant jusqu'à 2 vélos électriques ou 4 vélos classiques.

Avec une approche tournée vers l'innovation et la qualité, SKEP équipe les aventuriers d'aujourd'hui pour leurs escapades de demain !



Contact

Pascal BENARD
Théo LEALI

contact@skep.life
05 54 54 34 20

33260 La Teste-de-Buch

skep.life**SQ MOTORS****STERNBOARD**

Le Sternboard est un skateboard électrique tout terrain, à 3 roues, permettant de se déplacer sur une large gamme de terrains : sable, neige, forêts, montagnes. Le Sternboard est simple et rapide de prise en main.

Avec plus de 100km d'autonomie, affrontez tous les terrains sans avoir à vous poser de questions. Traversez les cours d'eau grâce à notre dispositif étanche et chargez ou tractez du poids grâce à sa grande puissance. Convertible pour un usage sur les terrains enneigés, le Sternboard propose une offre différenciante de mobilité sur les territoires aux professionnels de la location. Adapté à tous les publics, des plus expérimentés aux plus novices, ce skateboard électrique vous permet de partir pour de nouvelles aventures et de redécouvrir votre Région en vous faisant vivre une expérience de mobilité unique.



Contact

Adrien LADAN
Edouard AUBERT

adrien.l@sq-motors.com
07 82 62 17 49

331700 Gradignan

sq-motors.com



Transport & mobilité



Hébergements



Restauration



Gestion de voyages



Organismes de gestion de destinations



Transport & mobilité



Hébergements



Restauration



Gestion de voyages



Organismes de gestion de destinations

SUGG-PRO GAMING



SuggPro Gaming est une plateforme permettant de créer son propre jeu digital (roue de la fortune).

Le jeu est une accroche ludique pour attirer les joueurs à venir chercher leurs cadeaux dans un lieu précis : restaurant, hôtel, artisans, office de tourisme, attraction spécifique, etc. La plateforme est un **outil marketing** avant tout puisqu'elle permet de **fidéliser, attirer un nouveau public, récupérer de la data et animer les réseaux sociaux en récupérant des avis**. Le jeu permet d'orienter des touristes vers certains lieux jugés prioritaires (artisans locaux, attractions etc.)

La plateforme SuggPro Gaming est la seule offre permettant à toute entité (restaurant, commerce, entreprise, OT) de créer et mettre à jour plusieurs jeux en toute autonomie, de créer des variantes, d'observer les résultats immédiatement, de collecter des données.

De plus, SuggPro Gaming propose une version avancée qui permet de superviser plusieurs utilisateurs et d'intervenir en leur nom si nécessaire. Cette

fonctionnalité est particulièrement utile pour les franchises, agences, entreprises ou OT gérant plusieurs établissements.



Contact

Frédéric DAVID

fdavid@suggpro.com
06 22 16 81 45

83630 Chasseneuil-du-Poitou

suggpro.com



SYNNOÏA



SYNNOÏA est une société spécialisée dans le développement d'expériences interactives sur mesure et innovantes.

Notre proposition de valeur repose sur nos **solutions clés en main, conçues pour promouvoir des produits, des savoir-faire, des métiers et l'image de marque de nos clients**.

Elles permettent également de **valoriser le patrimoine et les événements en proposant des contenus divertissants basés sur de nouvelles technologies**.

Nous intervenons depuis la phase d'étude jusqu'à l'intégration finale, en passant par le développement et la production. Nous accompagnons nos clients dans la sélection de la technologie la plus adaptée à leurs besoins (réalité virtuelle, réalité augmentée, vidéo projection, etc.) et assurons ensuite la conception 3D de l'environnement virtuel ainsi que le codage des interactions entre le contenu audiovisuel et l'utilisateur.

Aujourd'hui, nous souhaitons réaliser notre première **attraction Grand Public**,

associant contenu divertissant et sensations pour l'utilisateur. Dans un premier temps, l'objectif de cette attraction est de **mettre en valeur notre territoire**. C'est pourquoi nous l'avons nommée « **Voyage en Terre de Cognac** ».

L'attraction, **facilement mobile**, pourra être déplacée sur différents événements (festivals, salons etc.). Elle embarquera 4 passagers qui voyageront dans nos paysages charentais tels des oiseaux. Pour cela, nous diffuserons des plans drones en mouvement sur un écran géant, synchronisés avec une plateforme mécanique qui mettra en mouvement les sièges des 4 utilisateurs. À terme, nous souhaitons ajouter d'autres effets sensoriels pour renforcer l'immersion.



Contact

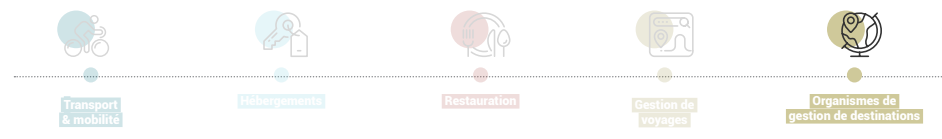
Théo BRIOLLET

theo.briollet@synnoia.fr
07 61 47 10 65

16470 Saint-Michel

synnoia.fr





TCHEEN

TCHÉEN

Tcheen, c'est la plateforme digitale qui permet de composer vous-même votre évènement écoresponsable !

Nous sommes 2 co-fondatrices, anciennes collègues, voisines, amis. Notre projet est né du constat qu'organiser un évènement, que vous soyez professionnel ou particulier, est souvent une tâche fastidieuse et chronophage.

La mission de Tcheen est de **rendre l'organisation de votre évènement fiable et agréable.**

Comment ? En proposant une sélection de prestataires engagés pour réduire leur impact environnemental. Pour qui ? Pour les professionnels et les particuliers ! Avec Tcheen, vous pouvez aussi bien organiser un séminaire d'entreprise, un teambuilding, EVJF, anniversaire et même un mariage.

Pour que votre organisation d'évènement soit une expérience unique, Tcheen s'engage à offrir : un devis immédiat, un paiement en ligne sécurisé, une garantie Tcheen. Et évidemment, des prestataires engagés car pourquoi choisir entre fête et planète lorsque l'on peut allier les deux.



Contact

Carole BICHOT
Julie DE COURREGES

bonjour@tcheen.com
06 69 26 44 74

33000 Bordeaux

tcheen.fr



TERITORIO

TERITORIO

Des cartes, autrement, pour être une des dernières villes

Nous accompagnons des institutions, collectivités territoriales, offices de tourisme qui souhaitent maîtriser la donnée géolocalisée de leur territoire pour être libre d'imaginer des applications (numériques ou papier : cartes interactives, plans augmentés) performantes, durables, et créer de la valeur partagée.

Nous utilisons diverses bases de données métiers en complément de la base de données OpenStreetMap, cœur de notre activité et expertise (formation, accompagnement, utilisation, services de tuiles, communautés de contributeurs, ...).

Nous reprenons la main sur les données du territoire en les mettant en commun, en utilisant OpenStreetMap autant que possible et les bases métiers pour compléter. Nous proposons des

sites et des fonds de cartes vectorielles mettant en valeur le meilleur de chaque base de données utilisées. Et la possibilité de faire du print.



Contact

Vincent BERGEOT

v.bergeot@teritorio.fr
06 95 04 73 98

33000 Bordeaux

teritorio.fr





Transport & mobilité



Hébergements



Restauration



Gestion de voyages



Organismes de gestion de destinations



Transport & mobilité



Hébergements



Restauration



Gestion de voyages



Organismes de gestion de destinations

THE FAMILY VAN



The Family Van est une agence de voyage spécialisée dans les séjours bas carbone en van aménagé 100% électrique.

The Family van propose des séjours bas carbone en van aménagé 100% électrique.

Nous avons 3 offres distinctes :

- Des séjours de groupe tout inclus autour de thématiques sportives
- Des séjours sur mesure
- De la location de van



Contact

Kévin DOLHEN

kevin@thefamilyvan.fr
06 28 03 62 26

40100 Dax

thefamilyvan.fr



TOOG



Toog c'est la plateforme pour trouver et réserver + de 2000 activités loisirs.

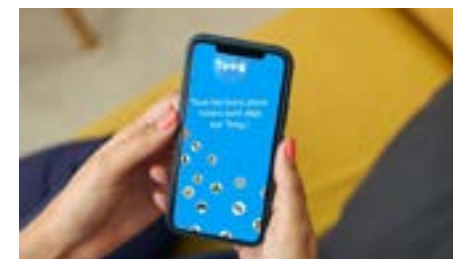
Thématiques :

- Ludique : Escape Game, Karting, Paintball, Parc pour enfants,..
- Sportif : Padel, Futsal, Escalade,..
- Culturel : Musée, Visite guidée, dégustation oenologie,..
- Artisanal : Atelier Peinture, Cours de Poterie,..
- Bien-être : Massage, Spa,..

Notre algorithme de Yield Management permet de rendre les prix dynamiques selon la météo et la demande en temps réel.

Avec cet algorithme, nous permettons de :

1. Réduire le sur-tourisme par une réallocation des flux de visiteurs
2. Limiter les heures creuses
3. Démocratiser l'accès aux activités.



Contact

Benjamin GUEROUI

marion@toog-app.com
05 54 54 68 65

24000 Périgueux

toog-app.com





Transport & mobilité



Hébergements



Restauration



Gestion de voyages



Organismes de gestion de destinations



Transport & mobilité



Hébergements



Restauration



Gestion de voyages



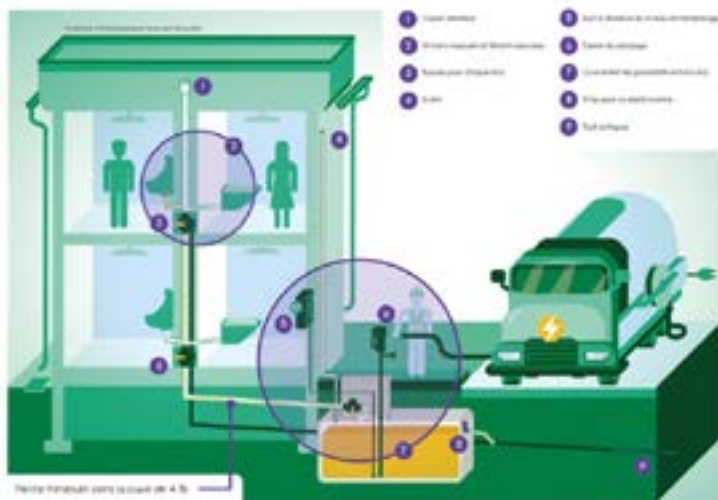
Organismes de gestion de destinations

TOOPI ORGANICS



Toopi Organics valorise l'urine humaine en biostimulant agricole.

Toopi Organics, grâce à ses partenaires, collecte l'urine humaine via des urinoirs sans eau et transforme ensuite l'urine en l'utilisant comme support de culture pour y faire pousser des bactéries d'intérêt agronomiques afin de créer des biostimulants agricoles.



Contact

René MESNAGE

r.mesnage@toopi-organics.com
06 28 53 09 13

33190 Loupiac-de-la-Réole

toopi-organics.com



TRIBIOVAL



Tribioval accompagne les acteurs du tourisme dans la mise en place d'une gestion optimisée de leurs biodéchets.

Après un diagnostic personnalisé, l'entreprise propose des solutions adaptées aux besoins de chaque établissement, en intégrant des services de collecte, formation au compostage et actions de sensibilisation.

Pour faciliter le tri, Tribioval fournit une gamme complète d'équipements, allant des bioseaux et abri-bacs aux composteurs et supports d'information dédiés aux usagers.

La Consigne Verte : Encourager le tri des biodéchets pour un tourisme plus durable

La Consigne Verte est une solution innovante qui engage les vacanciers à participer activement au tri des biodéchets. Conçue pour les sites et établissements touristiques, elle prend la forme d'une borne attractive et connectée à une application web de sensibilisation. L'objectif ? Donner du sens au tri, même en vacances, et rendre cette action simple et ludique grâce

à un volet de gamification qui permet de récompenser les gestes éco-responsables.

Cette solution clé en main aide les professionnels du tourisme à se conformer à la réglementation tout en réduisant efficacement le volume de biodéchets dans les ordures ménagères. En offrant une expérience interactive, elle sensibilise et fidélise la clientèle autour d'une démarche écologique partagée.

Une fois collectés, les biodéchets sont valorisés en compost, soit par l'établissement lui-même, soit par des opérateurs partenaires, contribuant ainsi à nourrir les sols de manière durable.

La Consigne Verte allie sensibilisation, innovation et écologie pour répondre aux enjeux du tourisme responsable.



Contact

Fanny COURONNE
Patricia BONNEAU

contact@tribioval.fr
06 10 78 50 72

64600 Anglet

tribioval.fr





Transport & mobilité

Hébergements

Restauration

Gestion de voyages

Organismes de gestion de destinations

TUMULTE



Fondée par une équipe visionnaire, notre manufacture d'animation 3D perpétue la grande tradition des conteurs d'histoires, mariant l'excellence de l'animation française à l'innovation technologique pour fasciner et captiver les publics.

Le Tumulte® incarne la quintessence de technologies uniques au monde, conçues pour **redéfinir l'expérience immersive**. Ce dispositif novateur donne naissance à des espaces où les visiteurs ne sont plus de simples spectateurs, mais deviennent acteurs, interagissant avec des **récits immersifs fascinants**.

Imaginez-vous transporté dans une salle enveloppée d'un immense écran circulaire. Tout autour de vous, des images se déploient, projetées en 3D sur une surface à 360°, sans la moindre rupture visuelle. Cette immersion totale plonge chaque visiteur au cœur même du **conte narratif**, où chaque détail semble palpable et vivant.

Mais l'expérience ne s'arrête pas là. Grâce à une technologie avancée de

capteurs de gestes invisibles, chaque mouvement de votre main donne vie au récit. Le conte, jusque-là intangible, réagit et s'adapte à vos interactions, transformant l'immersion en une expérience profondément vivante et holistique.



Contact

Andreas KOCH

andreas.koch@cortexproductions.com
06 79 66 98 29

16000 Angoulême

tumulte.fr



UNENDLICHE STUDIO



Depuis 2014, Unendliche Studio se charge de la réalisation de vos projets sonores, de l'écriture à la post-production en passant par l'enregistrement de sons et de voix, et vous conseille pour la diffusion : podcasts, installations sonores immersives, visites audio, parcours sonores, géolocalisés ou non.



Contact

Hélène PERRET
Eddie LADOIRE

helene.perret@unendlichestudio.com
06 87 26 22 77

33210 Langon

unendlichestudio.com





Transport & mobilité



Hébergements



Restauration



Gestion de voyages



Organismes de gestion de destinations



Transport & mobilité



Hébergements



Restauration



Gestion de voyages



Organismes de gestion de destinations

WATT&BOAT



Watt & Boat propose des bateaux électriques éco-conçus, autonomes et intelligents.

Pour nos bateaux de loisirs, nos clients sont les bases nautiques, les collectivités, les villages vacances, les particuliers.

Pour nos **bateaux autonomes et intelligents**, nous sommes lauréats du French Tech Tremplin 2025. Nous développons des solutions télé-pilotables, avec évitement d'obstacles et anticollisions. Notre boîtier intelligent Plug & Boat, permet de s'adapter sur n'importe quelle embarcation de toute taille, pour des **usages variés** comme : scanner des fonds, bathymétries, radars, télé-surveillance, météorologie, détections polluants et bactéries, navettes à passager autonome, et pleins d'autres usages.

Nous fabriquons des bateaux enfants et adultes avec des résines biosourcées ou recyclable. En plus de la fibre de verre recyclée nous intégrons des fibres naturelles de Nouvelle-Aquitaine ou Normandie.



Contact

Guillaume SOUMAILLE

guillaume@wattandboat.fr
06 76 11 68 65

19380 Saint-Chamant

wattandboat.fr



WAYNOTE



L'application mobile Waynote est un GPS culturel, qui déclenche automatiquement des messages audio en fonction de la géolocalisation du voyageur pour lui indiquer le chemin à suivre, et lui raconter de courtes histoires révélant le patrimoine culturel, naturel, industriel local.



Contact

Fabien APHECEIX

fabien.apheceix@waynote.fr
06 25 21 93 50

64000 Pau

waynote.fr



L'écosystème touristique en Nouvelle-Aquitaine



La Région Nouvelle-Aquitaine joue un rôle moteur dans le développement du tourisme qui représente 9 % du PIB régional et 142 000 emplois. La Région accompagne les acteurs publics et privés du Tourisme dans leur transition environnementale et sociale à travers différents dispositifs d'aides financières. La Région soutient l'innovation via des initiatives comme le Tourisme Lab Nouvelle-Aquitaine ou l'Appel à expérimentation TINA. Elle s'engage à concilier attractivité, compétitivité et préservation des espaces naturels sensibles.

nouvelle-aquitaine.fr



Le Comité Régional du Tourisme de Nouvelle-Aquitaine (CRT N-A) est une association dédiée au développement touristique régional. Ses missions incluent la promotion des destinations et filières de la Région, tant en France qu'à l'étranger, en mettant à disposition des outils et en menant des actions pour valoriser l'activité des acteurs touristiques. Le CRT N-A s'engage également en faveur du tourisme durable, conformément au Schéma régional de développement touristique et des loisirs de 2018, visant à faire de la région la première destination touristique durable.

crt-nouvelle-aquitaine.com



La Mission des Offices de Tourisme de Nouvelle-Aquitaine (MONA) est une association loi 1901 soutenue par la Région Nouvelle-Aquitaine. Elle fédère environ 170 organismes locaux du tourisme, représentant 1 600 salariés. Ses missions principales sont la professionnalisation des acteurs touristiques, l'accompagnement à l'organisation touristique des territoires, la promotion de l'innovation dans le secteur et l'animation du réseau régional des organismes de tourisme.

monatourisme.fr



L'Union Nationale des Associations de Tourisme et de Plein Air (UNAT) Nouvelle-Aquitaine est la tête de réseau des acteurs néo-aquitains du tourisme social et solidaire. Elle fédère 68 acteurs partageant l'ambition de rendre les vacances accessibles à tous. Ses missions incluent l'accompagnement des professionnels dans leur développement, la promotion d'un tourisme durable et l'animation du réseau régional. L'UNAT propose des formations, des prestations d'accompagnement et une garantie financière via le Fonds Mutuel de Solidarité.

unat-nouvelle-aquitaine.fr



L'Union des Métiers et des Industries de l'Hôtellerie (UMIH) Nouvelle-Aquitaine est le premier syndicat patronal des cafés, hôtels, restaurants, discothèques et traiteurs en France. L'UMIH Nouvelle-Aquitaine œuvre pour la défense des intérêts professionnels, le développement durable, la formation et l'accompagnement des entreprises du secteur TCHRD. Les UMIH départementales proposent des services tels que des conseils juridiques, des formations spécialisées et des avantages financiers pour ses adhérents.

umih.fr



La Fédération d'Hôtellerie de Plein Air de Nouvelle-Aquitaine (NAHPA) est un syndicat professionnel représentant et accompagnant les établissements d'hôtellerie de plein air de la région. Elle œuvre pour le développement durable du secteur en fournissant des services tels que des diagnostics, des conseils et des informations sur les aides financières disponibles.

nahpa.fr

L'écosystème touristique en Nouvelle-Aquitaine

L'écosystème touristique en Nouvelle-Aquitaine

NOTES



L'Association Régionale des Grands Acteurs Touristiques de Nouvelle-Aquitaine (ARGAT)

regroupe une trentaine de sites touristiques majeurs de la région, chacun accueillant au moins 100 000 visiteurs annuels. Ces membres, publics et privés, totalisent environ 10 millions de visiteurs par an, générant près de 1 000 emplois directs et 4 000 emplois indirects. L'ARGAT vise à promouvoir et développer l'attractivité touristique de la Région en fédérant ces grands sites autour de projets communs.

ou-est-nat.fr



Nouvelle-Aquitaine Technopoles est un réseau régional composé de dix technopoles, représentant un acteur clé de l'innovation en Nouvelle-Aquitaine. Ces technopoles accompagnent chaque année plus de 350 entreprises innovantes, contribuant ainsi à la création d'emplois et à la génération de valeur ajoutée pour les territoires. Elles offrent des services tels que l'incubation, l'accélération, le financement et le développement international, visant à soutenir la croissance des start-ups et des entreprises innovantes.

na-technopoles.fr



Tourisme & Innovation | Annuaire en Nouvelle-Aquitaine | 2025



Financée par



UNION EUROPEENNE
Fonds Européen de
Développement Régional
Financement dans le cadre
de la réponse de l'Union
à la pandémie de COVID-19

Avec le soutien de



ADI Nouvelle-Aquitaine

Siège social : 6 allée du Doyen Georges Brus 33600 Pessac
Bordeaux + Bidart + La Rochelle + Limoges + Pau + Poitiers

Suivez-nous sur les réseaux sociaux

