

**innovez**  
**en ruralité !**



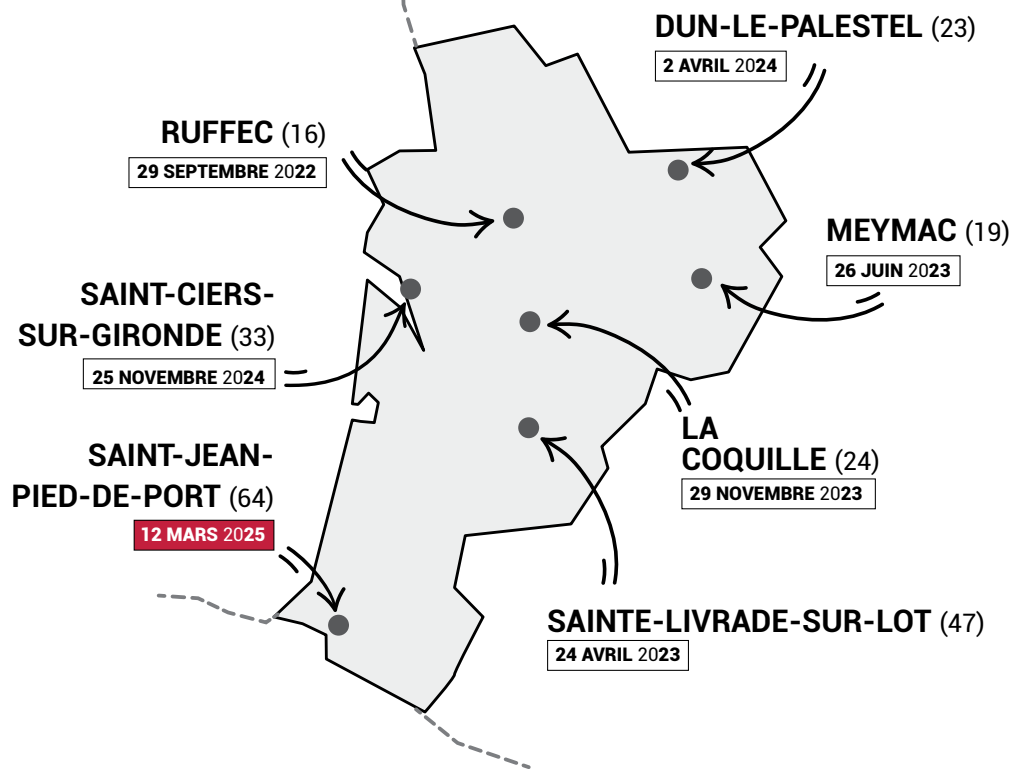
**12 MARS 2025**

**SAINT-JEAN-PIED-DE-PORT (64)**

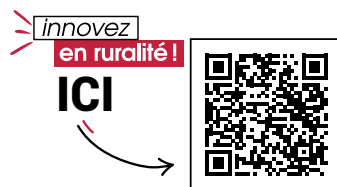
GUIDE DES AIDES  
**À L'INNOVATION**



## A LA RENCONTRE DE CELLES ET CEUX QUI INNOVENT !



Retrouvez toutes les rencontres



### PHOTO EN COUVERTURE

Crédit : Sébastien Le Clezio / Région Nouvelle-Aquitaine

# ÉDIT

## Innovez, au plus près !

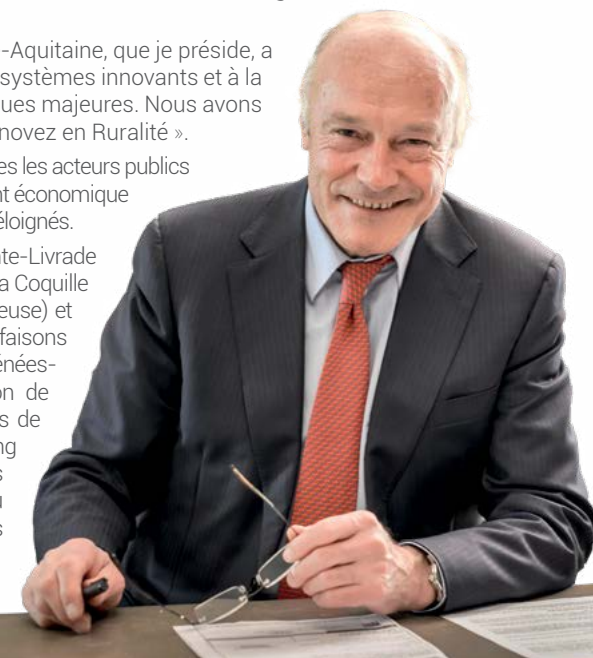
Parce que nous considérons que l'innovation n'est pas une chasse gardée des métropoles, parce que nous savons que le monde rural, ses entrepreneurs, ses agriculteurs autant que ses associations et ses élus, sont porteurs d'initiatives innovantes, parce que nous souhaitons que nos dispositifs de soutien soient mieux connus et appropriés, avec équité, dans tous les coins de notre territoire régional, nous vous proposons ce guide des aides à l'innovation.

Actualisé suite à l'adoption des nouveaux règlements d'intervention de nos politiques économiques et territoriales, enrichi de nos tout derniers appels à projets, il présente l'ensemble de nos dispositifs de soutien à l'innovation que celle-ci soit technologique, sociétale ou territoriale. Ensemble nous devons réussir les transitions agro écologiques et énergétiques.

Depuis des années, la Région Nouvelle-Aquitaine, que je préside, a fait du soutien à l'ensemble de ces écosystèmes innovants et à la ruralité deux de ses orientations politiques majeures. Nous avons créé un nouvel évènement baptisé « Innovez en Ruralité ».

Il fédère et rassemble autour de nos équipes les acteurs publics et privés qui concourent au développement économique local pour soutenir nos territoires les plus éloignés.

Après Ruffec (Charente) fin 2022, Sainte-Livrade (Lot-et-Garonne), Meymac (Corrèze) et La Coquille (Dordogne) en 2023, Dun-le-Palestel (Creuse) et Saint-Ciers-sur-Gironde en 2024, nous faisons étape à Saint-Jean-Pied-de-Port (Pyrénées-Atlantiques). Avec cette même ambition de proximité. Et pour favoriser nos relations de travail à venir, vous trouverez tout au long de ce guide la liste de l'ensemble de nos agents déployés sur vos territoires du département des Pyrénées-Atlantiques pour vous aider à innover : au plus près !



## Alain ROUSSET

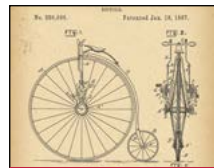
Président de la Région Nouvelle-Aquitaine  
Président du Conseil de Surveillance d'ADI N-A

# L'INNOVATION, DE QUOI PARLE-T-ON ?

**L'Innovation** (qui vient de *Innovatio* – renouvellement en latin) est un concept en mouvement

Depuis le 19<sup>e</sup> et le 20<sup>e</sup> siècle, l'innovation était principalement technologique, créatrice de valeurs et d'avantages compétitifs pour des entreprises.

## De l'invention à l'innovation



### Créativité

Processus permettant de générer des idées d'un nouveau produit, service, etc.



### Invention

Transformation de l'idée en concept ou objet prototype sans qu'il y ait forcément de marché correspondant.



### Innovation

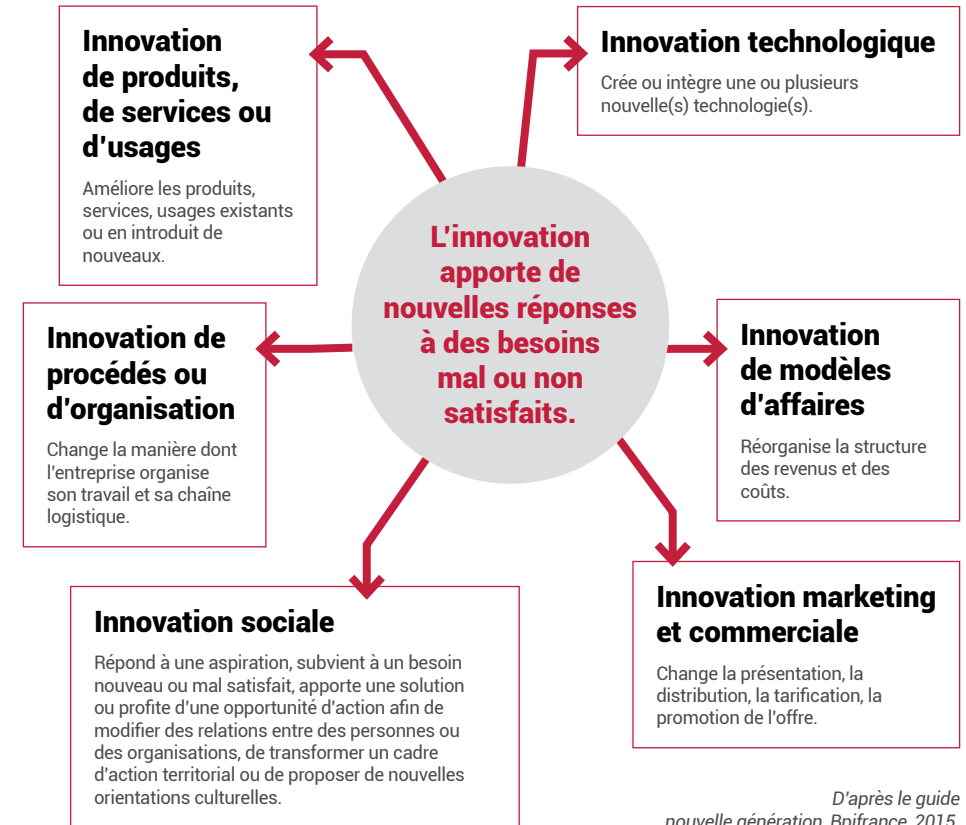
Transformation d'un concept, d'un prototype en succès commercial utilisé par le plus grand nombre.

L'innovation est une **création** OU une **évolution significative** d'un produit, service ou procédé, qui apporte quelque chose de nouveau.  
 L'innovation **résulte à la fois d'une nouvelle idée, d'une réalisation concrète ET d'une réponse aux attentes de bénéficiaires ciblés** (clients, usagers, partenaires, salariés...)  
 Elle vise à obtenir un **avantage compétitif**.

Plus récemment c'est une nouvelle réalité qui prend le pas à travers les défis environnementaux et sociétaux, et la notion d'intérêt général qui permet de définir de nouvelles typologies d'innovation :

- Focus sur la finalité vs modalité
- Pas forcément lucrative
- Des acteurs plus variés : secteur public, associations, syndicats...
- Au service de la Société (vs des sociétés)

## Les différentes dimensions de l'innovation



*D'après le guide nouvelle génération, Bpifrance, 2015.*

## Pourquoi innover ?

C'est un vecteur de changement qui crée des dynamiques collectives et qui est un facteur de résilience. Innover pour anticiper, se différencier, attirer des compétences et motiver ses équipes, entrer sur un nouveau marché, s'adapter, donner du sens, fédérer, résoudre un problème...

L'innovation permet de créer de la valeur...

- Pour ses clients
- Pour ses partenaires
- Pour ses salariés
- Pour un territoire, une filière

...Tout en intégrant les facteurs environnementaux, sociaux et sociétaux.



## AIDES DIRECTES AUX ENTREPRISES

TPE : Entreprises - 10 salariés  
PME : Entreprises + 10 salariés  
ETI : Entreprises + 250 salariés

### Prestation Tremplin Innovation (PTI)

La « Prestation Tremplin Innovation » (PTI) Nouvelle-Aquitaine est un outil financier qui s'adresse aux TPE et aux PME qui initient un projet d'innovation. Ce dispositif est porté par la Région Nouvelle-Aquitaine et Bpifrance.

Les coûts éligibles sont les prestations extérieures (pré-étude, essais, prototypes, études de faisabilité scientifique et technique, dépôt de 1er brevet ...). L'entreprise doit être une TPE ou une PME dans les secteurs du commerce, de l'industrie, des services et de l'artisanat immatriculée au Registre national des entreprises. **Plafond de dépenses de 15 600 € TTC, taux d'aide maximum de 70%.** L'entreprise, accompagnée par un des réseaux prescripteurs, saisit sa demande directement sur la plateforme dédiée.

POUR LES TPE & PME

#### INFO ET DÉPÔT DES DOSSIERS :

> [prestation-tremplin-innovation-na.fr](https://prestation-tremplin-innovation-na.fr)

#### CONTACTS :

> **Natalia Araujo** (Bpifrance)

[natalia.araujo@bpifrance.fr](mailto:natalia.araujo@bpifrance.fr)

> **Mickaël Cromier** (Bpifrance)

[mickael.cromier@bpifrance.fr](mailto:mickael.cromier@bpifrance.fr)

> **Karine Anton** (Région N-A)

06 22 48 25 92

[karine.anton@nouvelle-aquitaine.fr](mailto:karine.anton@nouvelle-aquitaine.fr)

### Aide à la recherche et développement (R&D) des TPE

Il s'agit d'un dispositif de soutien des projets d'innovation individuels des TPE dans le domaine des transitions. Les investissements éligibles sont constitués des frais de personnel, des investissements, coût de la recherche contractuelle et des services annexes, études préalables, prestations, conseil...

**Plancher de dépenses de 30 000€ HT. Taux maximum d'aide de 50% maximum. Plafond d'aide de 80 000 €.** Les secteurs inéligibles : Hôtellerie, camping et gîtes.

POUR LES TPE

#### INFO ET DÉPÔT DES DOSSIERS :

> **Karine Anton** - 06 22 48 25 92

[karine.anton@nouvelle-aquitaine.fr](mailto:karine.anton@nouvelle-aquitaine.fr)

### Aide à l'innovation numérique responsable

Elle vise à encourager les innovations et nouvelles technologies numériques au service des transitions et/ou qui visent à diminuer leur propre empreinte environnementale. Les projets devront :

- porter sur une réduction de sa consommation énergétique
- tenir compte du cycle de vie, de la durée de vie des matériels ou leur recyclabilité
- développer des solutions open source ou de communs numériques
- agir pour plus d'accessibilité et d'égalité
- accélérer les ambitions de Néo Terra

POUR LES ENTREPRISES, ASSOCIATIONS, COLLECTIVITÉS, ÉTABLISSEMENTS PUBLICS

#### INFO ET DÉPÔT DES DOSSIERS :

> [innovation-numerique@nouvelle-aquitaine.fr](mailto:innovation-numerique@nouvelle-aquitaine.fr)

L'aide prend la forme d'une subvention maximale de 50% (développement de logiciels libres et de communs numériques jusqu'à 60%).

### Innovation Startup

Le dispositif Innovation Start-up vise à soutenir les jeunes entreprises innovantes qui n'ont pas encore distribué de bénéfices, de la phase d'incubation à celle de déploiement.

Les dépenses éligibles couvrent les frais de personnel, les investissements matériels, les coûts de la recherche contractuelle, de conseil aux fins du projet, les coûts liés aux droits de propriété industrielle et/ou intellectuelle, les frais généraux additionnels et les autres frais d'exploitation... **Taux d'aide : 80% maximum. Aide cumulée plafonnée 3 M€ sous forme de subvention, prêt ou avance.**

POUR LES JEUNES ENTREPRISES INNOVANTES

#### DÉPÔT DES DOSSIERS :

> [startup-region@nouvelle-aquitaine.fr](mailto:startup-region@nouvelle-aquitaine.fr)

#### CONTACTS :

> **Sandrine Revah** - 06 09 14 30 06

[sandrine.revah@nouvelle-aquitaine.fr](mailto:sandrine.revah@nouvelle-aquitaine.fr)

### Soutien aux projets innovants

Il a pour objectif de soutenir les projets d'innovation individuels d'entreprises.

Les dépenses éligibles prennent en compte les frais liés à la R&D sur la durée du projet : frais de personnel, coûts de la recherche contractuelle et des services annexes, études préalables aux projets de R&D, les coûts liés à l'obtention, à la validation et à la défense des brevets et autres actifs incorporels, les coûts liés au détachement de personnel hautement qualifié.

POUR LES TPE, PME

#### CONTACTS :

> **Pour les TPE : Karine Anton** - 06 22 48 25 92

[karine.anton@nouvelle-aquitaine.fr](mailto:karine.anton@nouvelle-aquitaine.fr)

> **Pour les PME : Valérie Alonso** - 06 13 63 91 95

[valerie.alonso@nouvelle-aquitaine.fr](mailto:valerie.alonso@nouvelle-aquitaine.fr)

> **Pour les industries agroalimentaires :**

**Laure Abgrall** - 06 34 53 39 25

[laure.abgrall@nouvelle-aquitaine.fr](mailto:laure.abgrall@nouvelle-aquitaine.fr)

## Soutien aux actions collectives innovantes

Ce dispositif doit permettre des **projets collaboratifs**, précisant préalablement le partage du risque, des résultats et des retombées entre plusieurs parties indépendantes (entreprises, laboratoires, centres de ressources...).

Il doit accélérer l'innovation portée par les parties prenantes et **impulser les ruptures technologiques dans des domaines clefs de transformation et de transition des filières régionales** et s'inscrivant dans les ambitions NeoTerra. Les actions soutenues sont les études et ingénierie préalables, le développement, la pré-industrialisation pour de nouveaux produits/services... Plusieurs types de financements peuvent être envisagés.

POUR LES PROJETS COLLABORATIFS

### CONTACT :

- > **Christianne Mulat** - 06 09 38 73 37  
[christianne.mulat@nouvelle-aquitaine.fr](mailto:christianne.mulat@nouvelle-aquitaine.fr)
- > **Valerie Alonso** - 06 13 63 91 95  
[valerie.alonso@nouvelle-aquitaine.fr](mailto:valerie.alonso@nouvelle-aquitaine.fr)

## Lieux innovants de services aux publics

Ce dispositif apporte une réponse en termes de maillage territorial des services aux publics. Il doit permettre de regrouper plusieurs structures et services au sein d'équipements mutualisés, en lien avec les compétences régionales, et offrir aux habitants des services innovants (ESS, circuits courts, activités associatives, services à domicile, ...). Ce dispositif est réservé aux communes, EPCI, collectifs d'usagers (associations, SCOP, SCIC, ...) identifiés pour intégrer et animer les équipements.

L'aide couvre l'investissement (hors acquisition). **Taux d'aide de 15% à 35% selon la vulnérabilité socioéconomique du territoire. Aide plafonnée à 100 000€.**

POUR LES COLLECTIVITÉS ET/OU ESS

### PLUS D'INFORMATIONS :

- > **Portail des territoires de N-A**  
[territoires.nouvelle-aquitaine.fr](http://territoires.nouvelle-aquitaine.fr)
- > **Juliette Henry** - 06 26 87 14 28  
[juliette.henry@nouvelle-aquitaine.fr](mailto:juliette.henry@nouvelle-aquitaine.fr)
- > **Sylvain Foucher** - 06 12 30 99 31  
[sylvain.foucher@nouvelle-aquitaine.fr](mailto:sylvain.foucher@nouvelle-aquitaine.fr)

## Innover durablement par le design

La Région propose un dispositif d'accompagnement et de maturation de vos projets par le design pour : renforcer la souveraineté par l'innovation responsable, promouvoir l'innovation au service de l'humain, accélérer la compétitivité au service des transitions. Les dossiers sont étudiés au fil de l'eau.

**Montant : forfait selon la nature du projet, le type de structure, l'engagement de l'entreprise ou taux maximum de 50 % du montant du projet «sec».** Les dépenses éligibles sont conditionnées à la prise en compte d'un prestataire externe (designer, bureau d'études...).

Critères de sélection : siège du porteur du projet en Nouvelle-Aquitaine, taille de l'entreprise, adhésion ou non à un parcours régional.

POUR LES PME, ASSOCIATIONS, GIE, LABOS

### INFO ET DÉPÔT DES DOSSIERS :

[dynamique.design@nouvelle-aquitaine.fr](mailto:dynamique.design@nouvelle-aquitaine.fr)



## APPELS À PROJETS THÉMATIQUES

### Appel à projets « Circuits alimentaires locaux » (CAL) - Coopération, innovation, logistique

Cet appel à projets accompagne les projets innovants pour : structurer les filières alimentaires locales contribuant au développement économique et à l'emploi ; expérimenter et développer de nouvelles solutions logistiques ; développer des circuits alimentaires locaux diversifiés prenant en compte l'ensemble des acteurs, de l'amont à l'aval de la filière ; développer la consommation en produits locaux, de qualité et/ou bio.

**Taux d'aide régionale : 50 % maximum - Plancher de dépenses éligibles : 30 k€ - Plafond des dépenses éligibles : 100 k€**

Dépenses éligibles : ingénierie chargée de l'animation et de la réalisation du projet ; prestations externes nécessaires à la mise en œuvre du projet (études, formation, communication...).

**Date limite de candidature : 30 avril 2025**

POUR LES AGRICULTEURS, ASSOCIATIONS, COLLECTIVITÉS TERRITORIALES, ENTREPRISES, ÉTABLISSEMENTS PUBLICS

### INFO ET DÉPÔT DES DOSSIERS :

> [circuitscourts@nouvelle-aquitaine.fr](mailto:circuitscourts@nouvelle-aquitaine.fr)

### Appel à projets « Innovation et Invention au cœur des projets artisanaux »

Cet appel à projets vise à accompagner **des TPE de l'artisanat ou des inventeurs portant une idée ou un projet innovant et de leur proposer un dispositif d'accompagnement adapté.**

Les candidats devront avoir un projet innovant et être des entreprises de moins de 10 ETP, avec moins de 2M€ de chiffre d'affaires, immatriculées au Registre national des entreprises, être des TPE de l'artisanat, des personnes physiques portant une invention et un projet économique associé.

**Date limite de candidature : 31 décembre 2025**

POUR LES TPE & ARTISANS

### INFO ET DÉPÔT DES DOSSIERS :

> **Karine Anton** - 06 22 48 25 92  
[karine.anton@nouvelle-aquitaine.fr](mailto:karine.anton@nouvelle-aquitaine.fr)

## Appel à projets « Innovation dans les modèles d'autoconsommation hybride à usages professionnels »

POUR LES ENTREPRISES, COLLECTIVITÉS

Le dispositif vise à encourager l'autoconsommation individuelle ou collective pour des usages pour lesquels l'autoconsommation simple avec des panneaux photovoltaïques ne suffit pas. Une attention particulière sera portée aux projets présentant un mix intelligent entre plusieurs sources d'énergie.

### INFO ET DÉPÔT DES DOSSIERS :

> [energie@nouvelle-aquitaine.fr](mailto:energie@nouvelle-aquitaine.fr)

**Montant - Études de faisabilité et bilan carbone : de 60% à 80%. Seuls les coûts externes sont éligibles / Investissements (fourniture et pose) : de 30 à 65%, appliqué sur l'ensemble des coûts liés à la production d'EnR en autoconsommation, au stockage et à la gestion des flux énergétiques.**

**Date limite de candidature : 31 décembre 2025**

## Appel à projets Énergies renouvelables « Technologies et vecteurs énergétiques innovants »

OUVERT À TOUS

Cet appel à projets a pour objectif de faciliter la mise en place de sites de développement de nouvelles technologies pour les énergies renouvelables, issues de la R&D de premiers sites industriels ou de plateformes de démonstration pour les briques technologiques ciblées (gaz vert, carburants de 2<sup>e</sup> et 3<sup>e</sup> génération, mobilités propres, captage de CO<sub>2</sub>).

Il s'adresse aux maîtres d'ouvrage publics et privés avec une implantation du projet en Nouvelle-Aquitaine. **L'aide régionale concerne les études préalables et les investissements.** Taux d'aide **de 50 à 70 % maximum**. Soutien aux investissements : Taux d'aide **jusqu'à 65%** du surcoût environnemental.

**Date limite de candidature : 31 décembre 2025**

### CONTACT :

> **Marie-Lise Baraud** - 06 25 46 85 00

[marie-lise.baraud@nouvelle-aquitaine.fr](mailto:marie-lise.baraud@nouvelle-aquitaine.fr)

## Parcours « Marque employeur »

POUR LES PME & COLLECTIVITÉS

Il est conçu pour identifier, développer, rendre visibles vos leviers de fidélisation et d'attractivité en partenariat avec votre territoire.

### CONTACTS :

> **Juliette Henry** - 06 26 87 14 28

[juliette.henry@nouvelle-aquitaine.fr](mailto:juliette.henry@nouvelle-aquitaine.fr)

> **Sylvain Foucher** - 06 12 30 99 31

[sylvain.foucher@nouvelle-aquitaine.fr](mailto:sylvain.foucher@nouvelle-aquitaine.fr)

## Appel à projets « Tourisme de savoir-faire »

OUVERT À TOUS

Cette aide vise à accompagner la création de parcours de visite pour une ouverture au public d'une entreprise souhaitant faire découvrir son savoir-faire et le process de fabrication.

**Plafond des dépenses éligibles retenu : 200 000 € HT**

**Taux d'intervention : 50% maximum**

**Date limite de candidature : 31 décembre 2026**

### CONTACT :

> **Vincent Texier** - 05 17 84 32 33

[tourisme.savoirfaire@nouvelle-aquitaine.fr](mailto:tourisme.savoirfaire@nouvelle-aquitaine.fr)

## Appel à projets « VitiTech »

Dans le cadre du Programme VitiREV, il a pour but de soutenir l'adoption de solutions robotiques et numériques en vitiviniculture favorisant la **transition agroécologique**.

**Subvention de 70 % maximum**, 40% majoré de 20% maximum pour chaque item : jeunes agriculteurs ou agriculteurs installés au cours des cinq dernières années, coopératives et autres collectifs, exploitations engagées dans des engagements agroenvironnementaux et climatiques et à l'agriculture biologique.

**Le montant minimal des dépenses présentées est de 10 000 € HT et le plafond de dépenses éligibles est fixé à 100 000 € HT.**

**Solutions et matériels éligibles :** Toute solution de vitiviniculture de précision permettant une réduction de l'impact sur l'environnement (OAD/IA ; capteurs ; robots et drones de télédétection, désherbage...)

**Date limite de candidature : 1<sup>er</sup> juillet 2025**

POUR LES **VITICULTEURS ACTIFS**  
(PERSONNES PHYSIQUES OU MORALES SOUS  
FORME SOCIÉTAIRE OU D'ASSOCIATION)

### CONTACT :

> [vitech@nouvelle-aquitaine.fr](mailto:vitech@nouvelle-aquitaine.fr)



## PROGRAMMES D'ACCOMPAGNEMENTS SPÉCIFIQUES

### Accélérateur PME et ETI Nouvelle-Aquitaine

POUR LES PME & ETI

La Région et l'agence ADI N-A ont mis en place, en lien avec Bpifrance, un programme d'accompagnement renforcé et sur mesure : l'Accélérateur PME-ETI Nouvelle-Aquitaine. Les objectifs sont d'accompagner le dirigeant et son entreprise pour **affiner, revisiter ou déployer sa stratégie, poursuivre ou accélérer la croissance** en saisissant de nouvelles opportunités, **améliorer les performances opérationnelles, renforcer l'organisation ou la gouvernance** de l'entreprise, recruter plus facilement de nouveaux collaborateurs et les aider à franchir un cap supplémentaire dans leur expansion. Le dispositif dispense un **accompagnement sur-mesure** pour les dirigeants de PME et ETI avec un parcours individuel et collectif sur 2 ans (formation + conseil + mise en réseau).

#### PLUS D'INFORMATIONS :

[www.accel-na.fr](http://www.accel-na.fr)

> **Agathe Couvreur** (ADI)  
[a.couvreur@adi-na.fr](mailto:a.couvreur@adi-na.fr) - 06 42 30 49 01

### Usine du Futur

POUR LES PME & ETI

Le programme Usine du Futur est un dispositif opérationnel piloté par la Région Nouvelle-Aquitaine. Il vise à **améliorer la performance industrielle pour les ETI et PME**. Les entreprises sélectionnées bénéficient d'un **diagnostic entièrement financé par la Région**.

Ce diagnostic apporte un éclairage externe sur les enjeux de performance et de transitions de l'entreprise et donne des pistes de solutions prioritaires sur l'organisation industrielle (flux, qualité, traçabilité, productivité, relations clients fournisseurs sous-traitants...), le facteur humain et la gestion des compétences, les conditions de travail, la stratégie numérique, la modernisation de l'outil de production (robotisation, maintenance...), la RSE... À la suite du diagnostic, l'entreprise est accompagnée dans son plan de transformation avec l'aide d'un référent et des services de Propuls (Plateforme d'accélération de l'Usine du futur, ce tiers de confiance facilite l'accès à de nouvelles technologies et sécurise les projets d'investissements ou de transformation avec une aide à la qualification des besoins, une mise en relation avec des offreurs de solution, une aide à la rédaction de cahier des charges).

#### PLUS D'INFORMATIONS :

[www.usinefutur.fr](http://www.usinefutur.fr)

> **Valerie Alonso** (Région N-A)  
06 13 63 91 95 - [valerie.alonso@nouvelle-aquitaine.fr](mailto:valerie.alonso@nouvelle-aquitaine.fr)  
> **Dominique Martin** (Région N-A)  
06 13 83 21 87 - [dominique.martin.dma@nouvelle-aquitaine.fr](mailto:dominique.martin.dma@nouvelle-aquitaine.fr)  
> **Isabelle Garraud** (ADI)  
06 28 19 66 38 - [i.garraud@adi-na.fr](mailto:i.garraud@adi-na.fr)  
> **Pierre-Gilles Point** (ADI)  
06 29 35 54 92 - [pg.point@adi-na.fr](mailto:pg.point@adi-na.fr)

### Tourisme Lab Nouvelle-Aquitaine (TLNA)

OUVERT À TOUS

#### PLUS D'INFORMATIONS :

[www.tourismelab.fr](http://www.tourismelab.fr)

> **Marion Oudenot-Piton** - 06 12 70 34 86  
[m.oudenot-piton@adi-na.fr](mailto:m.oudenot-piton@adi-na.fr)  
> **Manon Cosson** - 06 34 39 39 56  
[m.cosson@adi-na.fr](mailto:m.cosson@adi-na.fr)

C'est un laboratoire d'innovation touristique et un accélérateur de projets territoriaux souhaité par la Région Nouvelle-Aquitaine, qui a pour objectif d'accompagner les entreprises et les territoires dans leurs projets d'innovation, ceci afin d'accroître leur compétitivité et leur attractivité. Il est porté par ADI en concertation avec l'ensemble des têtes de réseaux de la filière (MONA ; ARGAT ; CRT ; UNAT ; UMIHNA ; NAHPA ; NOUVELLE-AQUITAINE TECHNOPOLES).

### Impulsion, l'incubateur Sport

OUVERT À TOUS

#### PLUS D'INFORMATIONS :

[www.adi-na.fr/impulsion](http://www.adi-na.fr/impulsion)

> **Marion Oudenot-Piton** - 06 12 70 34 86  
[m.oudenot-piton@adi-na.fr](mailto:m.oudenot-piton@adi-na.fr)  
> **Manon Cosson** - 06 34 39 39 56  
[m.cosson@adi-na.fr](mailto:m.cosson@adi-na.fr)

Impulsion est un incubateur qui s'adresse donc aux entreprises qui proposent des solutions qui mêlent innovation et sport, qu'elles soient axées sur la technologie, la santé, l'équipement ou les nouvelles pratiques sportives. L'accent est ainsi mis sur la maturité du projet, sa capacité à être mise en application rapidement et son potentiel de marché notamment avec certains des partenaires Boxers de Bordeaux, UCPA, CROS...

## RETROUVEZ TOUTES LES AIDES SUR...



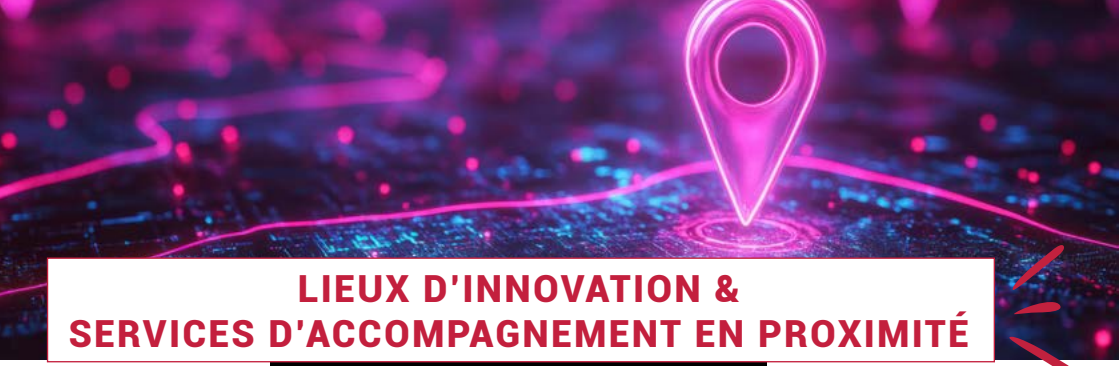
### Le guide des aides de la Région Nouvelle-Aquitaine

Pour retrouver les dispositifs de soutien à l'innovation et les différents appels à projets et appels à manifestation régionaux en termes d'innovation.



+ de **200** aides  
dont 31 en lien avec l'innovation

[les-aides.nouvelle-aquitaine.fr](http://les-aides.nouvelle-aquitaine.fr)



# LIEUX D'INNOVATION & SERVICES D'ACCOMPAGNEMENT EN PROXIMITÉ

## Pôles et clusters

- AEROSPACE VALLEY** (BAYONNE)
- ALLIS-NA** (BAYONNE)
- AVENIA** (PAU)
- EUROSIMA** (ANGLET)
- GOAZEN** (BAYONNE)
- ODEYS** (ANGLET)
- PAYS BASQUE DIGITAL** (BIDART)
- UZTARTU** (SAINT-PALAIS)

## État, Région et agences

- BANQUE DES TERRITOIRES** (PAU)
- BPIFRANCE** (PAU)

## Centres de ressources

(Centres de ressources technologiques, cellules de diffusion technologique, centres techniques, plateformes technologiques)

- ADDIMADOUR** (BAYONNE)
- APESA** (PAU)
- ARVALIS** (MONTARDON)
- CANOE** (LACQ, PAU)
- CATIE** (BIDART)
- CETIM SUD-OUEST** (PAU)
- COMPOSITADOUR** (BAYONNE)
- NOBATEK** (ANGLET)
- PLATEFORME AMIKUZE**
- AGROALIMENTAIRE** (SAINT-PALAIS)
- TURBOLAB** (BAYONNE)

## Incubateurs et pépinières

- ALDATU** (HASPAREN)
- ARKINOVA** (ANGLET)
- ESTIA ENTREPRENDRE**
- IZARBEL** (BIDART)
- OLATU LEKU** (ANGLET)
- HABIA** (ITXASSOU)
- ID Océan - CREALUZ** (SAINT-JEAN-DE-LUZ)
- INDAR DÉVELOPPEMENT** (SAINT-PALAIS)
- LANAZIA** (ASCAIN)
- ODACE** (GOTEIN LIBARRENX)
- PÉPINIÈRE AMIKUZE** (SAINT-PALAIS)
- PÉPINIÈRE LUTXI** (SAINT-JEAN-LE-VIEUX)
- TECHNOCITÉ** (BAYONNE)

## Technopoles et accélérateurs

- HELIOPARC** (PAU)
- TECHNOPOLE PAYS BASQUE** (BAYONNE)

## RETROUVEZ-LES SUR...



## L'atlas de l'innovation

Édité par ADI, il recense sous forme de cartographie :  
Pôles et clusters | CRT, centres techniques... | Technopoles et accélérateurs | Incubateurs | Agences de l'État, de la Région...



**34 structures** référencées dans les Pyrénées-Atlantiques

[www.adi-na.fr/ressources/atlas-de-innovation](http://www.adi-na.fr/ressources/atlas-de-innovation)



## NOTES

---

---

---

---

---

---

---

---

---

---

---

---

---

---

---

---

---

---

---

---

---

---

---

## NOTES

---

---

---

---

---

---

---

---

---

---

---

---

---

---

---

---

---

---

---

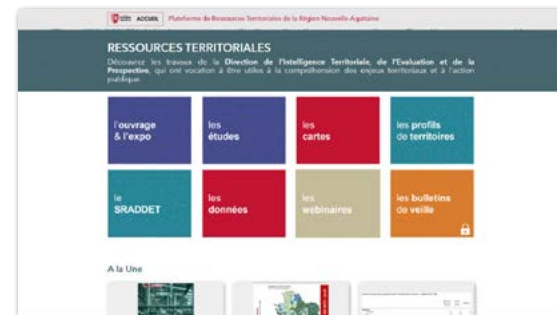
---

---

---

---

## CONSULTEZ AUSSI...



### Plateforme de Ressources Territoriales de la Région Nouvelle-Aquitaine

Régulièrement, la Région Nouvelle-Aquitaine produit un ensemble de données, cartographies, études thématiques et webinaires qui ont vocation à être utiles à la compréhension des enjeux territoriaux et à l'action publique.

**Des centaines**  
de documents  
à votre disposition



## A PROPOS d'ADI Nouvelle-Aquitaine

### L'INNOVATION AU SERVICE DES TRANSITIONS

Informier, connecter et accompagner les entreprises et les territoires pour générer des impacts positifs durables : en tant qu'agence régionale de développement et d'innovation, ADI porte une mission d'intérêt général et fait de l'innovation le cœur de son activité d'accompagnement et de création d'opportunités pour les entreprises, les filières et les territoires de la Nouvelle-Aquitaine.

Startups, TPE innovantes, PME et ETI, ADI propose à ses différentes cibles une offre de services « sur-mesure » : stratégie, nouveaux modèles économiques, innovation responsable, digitalisation, accélération, financement, coopération européenne...

ADI soutient les filières régionales à potentiel de création d'activités et d'emplois : mises en relation, partage d'une vision stratégique régionale commune, mise en lumière d'expertises, produits et services régionaux, mutualisation de moyens, émergence de projets individuels et collaboratifs, incubation de projets régionaux structurants.

ADI déploie également son action en direction des territoires de la région, dans toute leur diversité : appui à l'implantation d'entreprises, promotion des territoires, expérimentation de solutions, organisation d'événements et de rencontres pour décrypter des tendances et faire jouer pleinement les mises en relation et l'effet réseau.



[www.adi-na.fr](http://www.adi-na.fr)

## A PROPOS de la DATAR

### SOUTENIR LES PROJETS DE TERRITOIRES EN PROXIMITE

La Délégation à l'aménagement du territoire et à l'attractivité régionale (DATAR) conseille et accompagne les projets de territoires (soutien à l'innovation et l'industrie en milieu rural, services de proximité, mobilité partagée, logement, maison de santé, etc...). Elle élabore les stratégies territoriales en lien avec les partenaires et acteurs territoriaux dans le cadre de ses 53 contrats de territoires. Les projets et actions financées visent à répondre aux enjeux de transitions et d'attractivité.

La délégation facilite également le développement des projets par le financement de l'ingénierie sur le territoire. La mise en œuvre de projets emblématiques et structurants est également rendue possible par le déploiement de 5 chefs de projet CADET sur le territoire. En lien avec les directions opérationnelles de la Région, l'agent CADET sillonne le territoire, détecte les projets émergents et fait remonter les difficultés des entreprises afin de mieux orienter les porteurs de projets vers les aides régionales utiles au développement de leurs initiatives. La délégation dispose également d'un centre de ressources, d'analyse et de prospective. Celui-ci est en charge de la mise en œuvre du Schéma régional d'aménagement, de développement durable et d'égalité des territoires (SRADDET), elle produit des diagnostics territoriaux et des études statistiques permettant d'appréhender les phénomènes territoriaux.



[territoires.nouvelle-aquitaine.fr](http://territoires.nouvelle-aquitaine.fr) | [nouvelle-aquitaine.fr](http://nouvelle-aquitaine.fr)

**Un service Relation aux Usagers  
à votre disposition**

*du lundi au vendredi,  
de 9h à 18h sans interruption*

**05 49 38 49 38**

***contact@nouvelle-aquitaine.fr***



RÉGION  
**Nouvelle-  
Aquitaine**

