



RÉPUBLIQUE
FRANÇAISE

*Liberté
Égalité
Fraternité*

Méthanisation :



Webinaire Biogaz



ACTIONS DE L'ADEME : Filière méthanisation

Fonds chaleur/Economie Circulaire : Aides pour la massification d'unités de méthanisation agricole ou centralisée et aides à la décision

- Depuis 2007 : 1 150 projets pour 425 MEUR.
- Depuis 2018/an : 110 projets Fond Chaleur ADEME 55 M€ + 40 projets Fond Economie Circulaire ADEME 10 M€.
- **Partenariats nationaux structurant la filière** : ATEE, AAMF, Coop de France, APCA, AMORCE, FNE, GRDF.
- **Partenariats régionaux animation et développement** : Région Nouvelle-Aquitaine, METHAN-ACTION
- **Financement d'études et expérimentations** pour le développement de la filière : études Technico économique partagées, benchmark (UE, international), divers retour d'expériences et suivi des installations et des performances sur les projets financiers.
- **Tiers financement** : ADEME Invest, fonds Eiffel gaz vert, fonds de garantie BPI.

Semaine de la Méthanisation
Nouvelle-Aquitaine
Du 7 au 11 décembre 2020

100% En Ligne
Présentations,
témoignages et tables
rondes à suivre en live !
Infos & Inscription sur
methanaction.com



MÉTHAN-ACTION
AGENCE DE LA
TRANSITION
ÉCOLOGIQUE



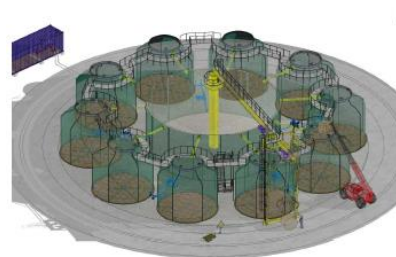
RÉGION
**Nouvelle-
Aquitaine**



ACTIONS DE L'ADEME : Recherche & Innovation

• Soutien à la R&D et l'innovation :

- PIA 1 à 3 : AAP, IPME, concours d'innovation.
- Appel à Projet Recherche thématiques (GRAINE, Energie Durable, DOSTE, etc.)
- Financement direct d'une dizaine de thèses depuis 2014.



WAGABOX :

Le projet Wagabox a permis de tester une technologie de rupture, visant à injecter le biogaz issu d'Installation de Stockage de Déchets Non Dangereux (ISDND) dans le réseau de gaz naturel.

L'ADEME a accompagné le processus d'innovation à deux reprises :

- en 2011, en soutenant le projet de recherche qui a permis de tester la faisabilité de la technologie d'épuration du biogaz issu d'ISDND ;
- en 2015, en soutenant la mise en oeuvre d'une unité pilote d'épuration du biogaz et d'injection du biométhane obtenu dans le réseau de gaz naturel, dans le cadre d'un programme Investissements d'Avenir géré par l'ADEME.

PROJET ACCOMPAGNÉ PAR
L'ADEME DANS LE CADRE DU
PROGRAMME ÉCONOMIE
CIRCULAIRE DES
INVESTISSEMENTS D'AVENIR

Durée : 2,5 ans

Démarrage : juillet 2015

Montant total projet : 4,26 M€

Dont aide PIA : 2,28 M€

Forme de l'aide PIA :
Subventions et avances
remboursables

Localisation :
Rhône-Alpes

Coordonnateur



Des déchets à l'énergie grâce à la WAGABOX

Pour en savoir plus

- Présentation du projet financé dans le cadre d'un programme Investissements d'Avenir géré par l'ADEME : <http://www.ademe.fr/wagabox-1>
- Site de Wagaenergy : <http://waga-energy.com>

AGRIGNV :

Fort de son expérience dans la production de biométhane pour l'injection réseau, PRODEVAL souhaite adapter sa technologie d'épuration membranaire du biogaz aux petites unités de méthanisations agricoles afin de produire, odoriser et distribuer in situ du bioGNV.

L'ADEME a accompagné le processus d'innovation :

- Projet accompagné dans le cadre de l'IPME 2016;
- Projet accompagné sur un site existant en N-A (24) en 2021 pour Rex régional.



PROJET ACCOMPAGNÉ PAR
LE PROGRAMME DES
INVESTISSEMENTS D'AVENIR

INITIATIVE PME 2016

Réalisation : 2016 - 2018

Montant du projet : 305k€

Dont aide PIA : 137k€

Forme de l'aide PIA :

Subventions

Localisation :

Drôme (26)

Entreprise : PRODEVAL

 PRODEVAL
INGÉNIERIE DES SOLUTIONS GAZ

ENSEIGNEMENTS COMMUNS




Projets Biogaz

Enjeux pour la filière

- Réduction des coûts
- Atteinte des objectifs PPE
- Mécanismes de financement hors PPE

- **L'accompagnement de l'innovation par le PIA** s'est avéré particulièrement pertinent pour les technologies en terme de :
 - maturité technologique (ex : Waga Energy 15 unités)
 - accompagnement des risques technologiques et industriels
 - accélération de l'innovation, dans un contexte international très compétitif
- Orientation vers des **technologies duplicables sans aides publiques** à terme et vers **les marchés export : moins d'aides**
- **Objectifs à poursuivre sur coût capex et opex** :
 - Amélioration de la compétitivité
 - Industrialisation des solutions technologiques existantes, et Standardisation des technologies
- **Thèmes à travailler** :
 - Mobilisation du gisement : connaissance des intrants et de leur préparation ; hygiénisation des intrants ; **amélioration du déconditionnement** et du désensachage des biodéchets emballés; (étude en cours)
 - Voie de recherche Procédés : optimisation des installations; méthanation biologique catalytique; valorisation du CO₂; **microméthanisation.**
 - La valorisation du biogaz **down sizing** à coût maîtrisé : micro-épuration ; production d'hydrogène
 - La valorisation agronomique :du digestat, des engrais et amendements
 - L'acceptation et compréhension sociétale

3 AAP innovation ouverts

	EETE (Entreprises engagées pour la transition énergétique) 	AAP Flash métha DTIGA 	Concours d'innovation i-nov 7 
Quoi	Industrialisation et commercialisation de nouveaux produits , ou nouvelles solutions déjà développées , présentant des externalités positives pour l'environnement et touchant un marché potentiel.	Démonstrateurs de solutions pour le développement de la compétitivité de la filière métha . → Innovations de grandes ambitions . → Contribuer à la baisse des coûts filière , → Structurer la filière française sur toute la chaîne de valeur.	Projets innovants de start-ups et PME présentant une innovation de fort potentiel pour l'économie française
TRL (indicatif)	TRL 9	TRL > 4 et atteindre TRL9 en fin de projet	TRL > 4 et atteindre TRL9 en fin de projet
Qui	PME et start-up Projet <u>monopartenaire</u>	Toutes tailles d'entreprises / labos Projets mono et multipartenaires (<5)	PME et start-up Projet <u>monopartenaire</u>
Dépenses éligibles	> 250 k€ (inv., charges et salaires, sous <u>traitance</u> ,...)	➤ 1M€ (<u>Dot.amort.</u> , charges et salaires, sous <u>traitance</u> ,...) ➤ Dépenses par partenaire >400k€	600k€ à 5M€ (<u>Dot. Amort.</u> , charges et salaires, sous <u>traitance</u> ,...)
Aides financières	Forfait <u>Subv.</u> de 100k€ 50k€ au début + solde fin 50 k€	<u>Subv+</u> av remboursables Taux selon <u>Enc.</u> Européen Avance 15% + versements intermédiaires + solde 20%	Aides de 35 à 45% - 2/3 <u>subv</u> + 1/3 AR Avance (70 % du montant de l'aide dans la limite de 200 k€) + éventuels versements intermédiaires + solde (20%)
Durée projet	18 mois max.	(pas de condition)	12 à 36 mois
Ressources et candidatures	https://agirpourlatransition.ademe.fr/entreprises/dispositif-aide/20201209/aap-eete2020-212	https://agirpourlatransition.ademe.fr/entreprises/dispositif-aide/20200930/aap-metha2020-113	https://agirpourlatransition.ademe.fr/entreprises/dispositif-aide/20210219/concours-innovation2021-31
Clôture Contact	05/04/21 Aap.eete@ademe.fr	28/05/21 Aap.dtiga@ademe.fr	11/05/21 concoursinnovation@ademe.fr