



**AQUITANIA  
PORTS LINK**

**PORT DE  
BAYONNE**



RÉGION  
**Nouvelle-  
Aquitaine**



**CCI BAYONNE  
PAYS BASQUE**  
Capital 100m  
100% ACCÈS DIRECT AU PORT DE BAYONNE

**BORDEAUX  
PORT**



**PORT  
CHARENTE  
ATLANTIQUE**

SYNDICAT MIXTE DU  
**PORT DE COMMERCE**  
ROCHEFORT / TONNAY-CHARENTE

**Port  
Atlantique  
La Rochelle**



RÉGION  
**Nouvelle-  
Aquitaine**



**CCI NOUVELLE  
AQUITAINE**

# Les principales missions de l'association

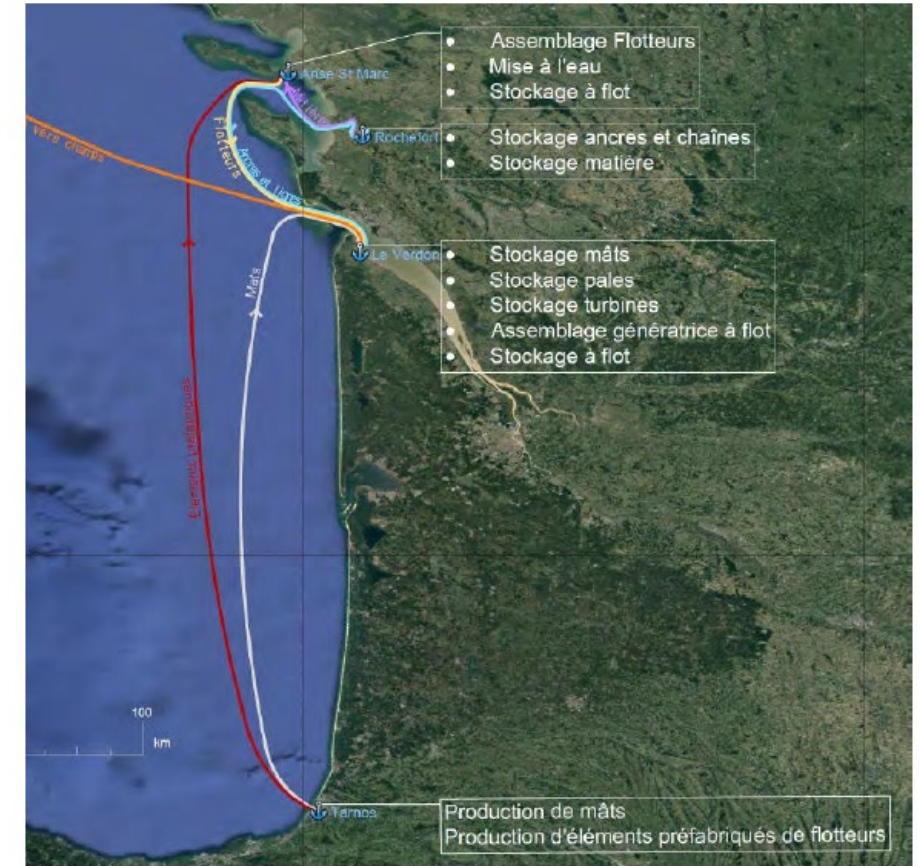
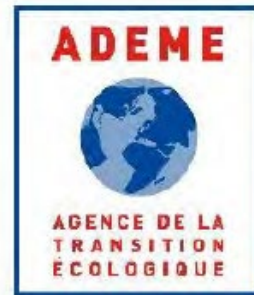
- Maintenir et accroître la compétitivité et l'attractivité des entreprises et des ports néo-aquitains ;
- Favoriser le développement et les performances économiques, sociétales et environnementales de ses membres ;
- Mutualiser et partager les connaissances ;
- Mettre en œuvre toute action ou initiative concourant aux activités de massification du transports de marchandises par voie maritime et de pré ou post acheminements multimodaux.



**AQUITANIA  
PORTS LINK**

# Exemple de coopération

**APPEL A MANIFESTATION D'INTERET POUR LE DEVELOPPEMENT  
DES INFRASTRUCTURES PORTUAIRES METROPOLITAINES  
PERMETTANT DE REpondre AUX BESOINS DE L'INDUSTRIE DE  
L'EOLIEN FLOTTANT**

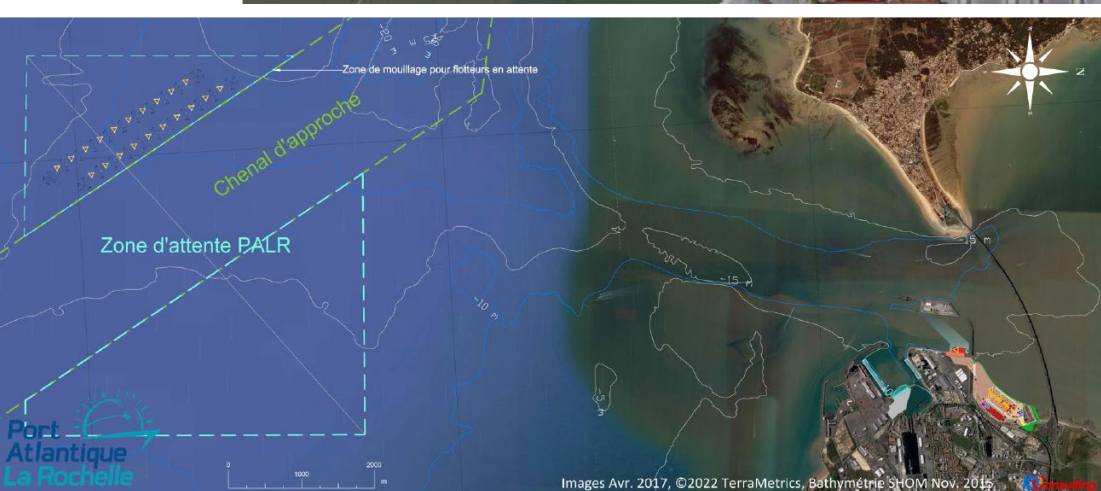
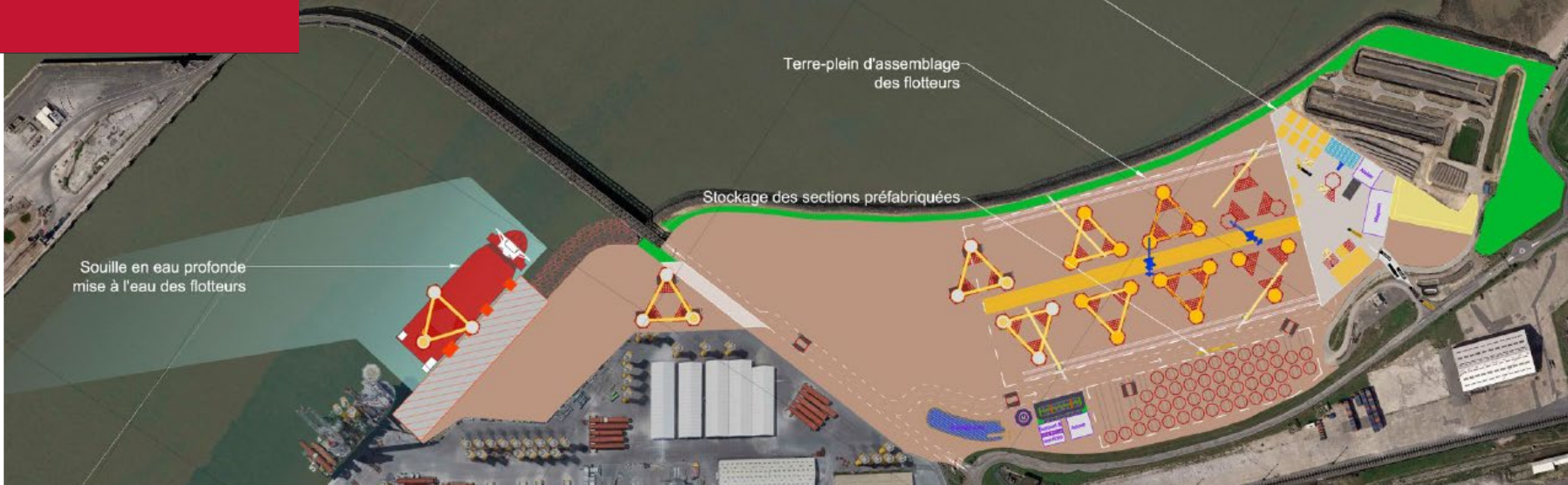


*Exemple de schéma logistique possible*





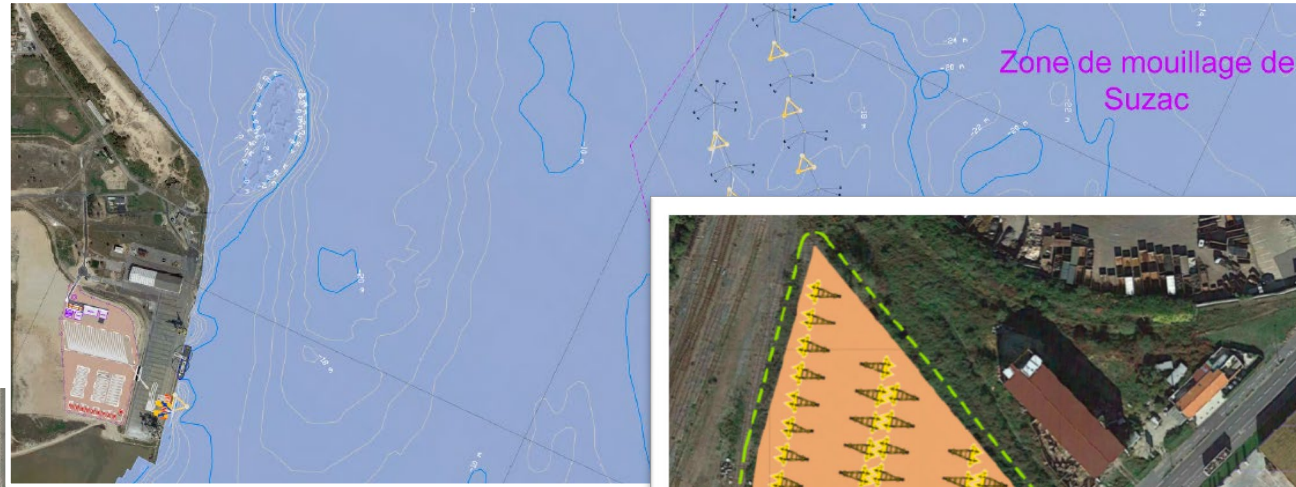
**AQUITANIA  
PORTS LINK**







**AQUITANIA  
PORTS LINK**



Éléments d'études (porteur de l'étude)	Montant
<b>Port Charente Atlantique</b>	<b>25 000 €</b>
Etudes d'aménagement	10 000 €
Etudes environnementales	15 000 €
<b>Tarnos (Port de Bayonne)</b>	<b>125 000 €</b>
Etudes d'aménagement	25 000 €
Etudes environnementales	50 000 €
Diagnostic structurel et conception renforcements de quai	50 000 €
<b>Verdon (GPMB)</b>	<b>200 000 €</b>
Etudes portance aménagement terre-plein	100 000 €
Conception renforcement quai	100 000 €
<b>Anse Saint Marc (GPMLR)</b>	<b>200 000 €</b>
Etudes portance aménagement terre-plein	100 000 €
Conception renforcement quai	100 000 €
<b>Multisites (partagés)</b>	<b>300 000 €</b>
Etude de logistique industrielle	100 000 €
Etude des zones de mouillage de flotteur (La Rochelle + Verdon)	200 000 €
<b>Total</b>	<b>850 000 €</b>

