



MARITIME KUHN

Premier réseau national  
de logistique portuaire et industrielle



- 18 PORTS
- 20 AGENCES
- 850 COLLABORATEURS
- 17 MILLIONS DE TONNES/AN
- 70 D'EXPERIENCE
- 2 500 ESCALES/AN





# OFFRE GLOBALE

- Consignation
- Manutention portuaire
- Stockage
- Transit
- Douane
- Transport
- Gestion de terminaux





# TRAFICS

COLIS LOURDS: EOLIENNES, YACHT, VOILIERS, COILS...















# VRACS: CIMENTS, CLINKER, FERAILLES, ENGRAIS, CARBONATE, ALIMENT, CEREALES, SEL....











# CONTENEURS







# BOIS

Grumes, Débités, Placages....











# PATE A PAPIER



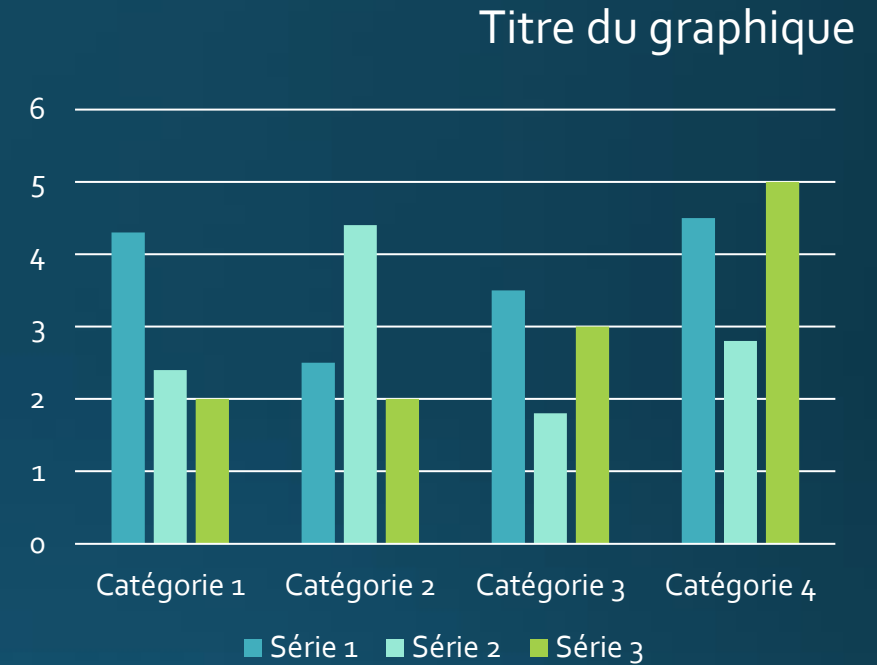






# EMR

- Chiffres d'affaires 2021: 11 000K€
  - Offshore: 6 000K€
  - Onshore : 5 000K€
- 200 machines terrestres



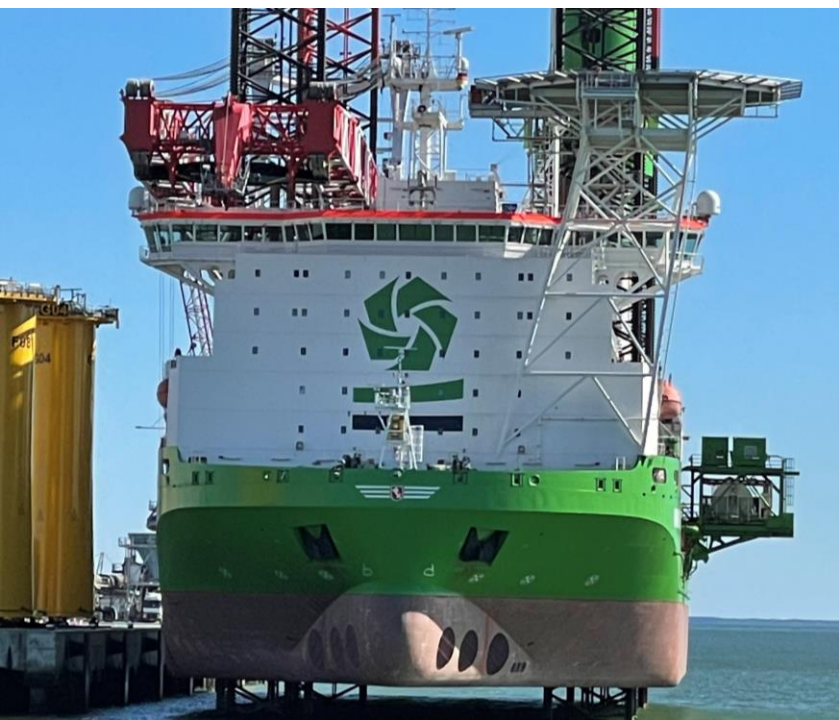
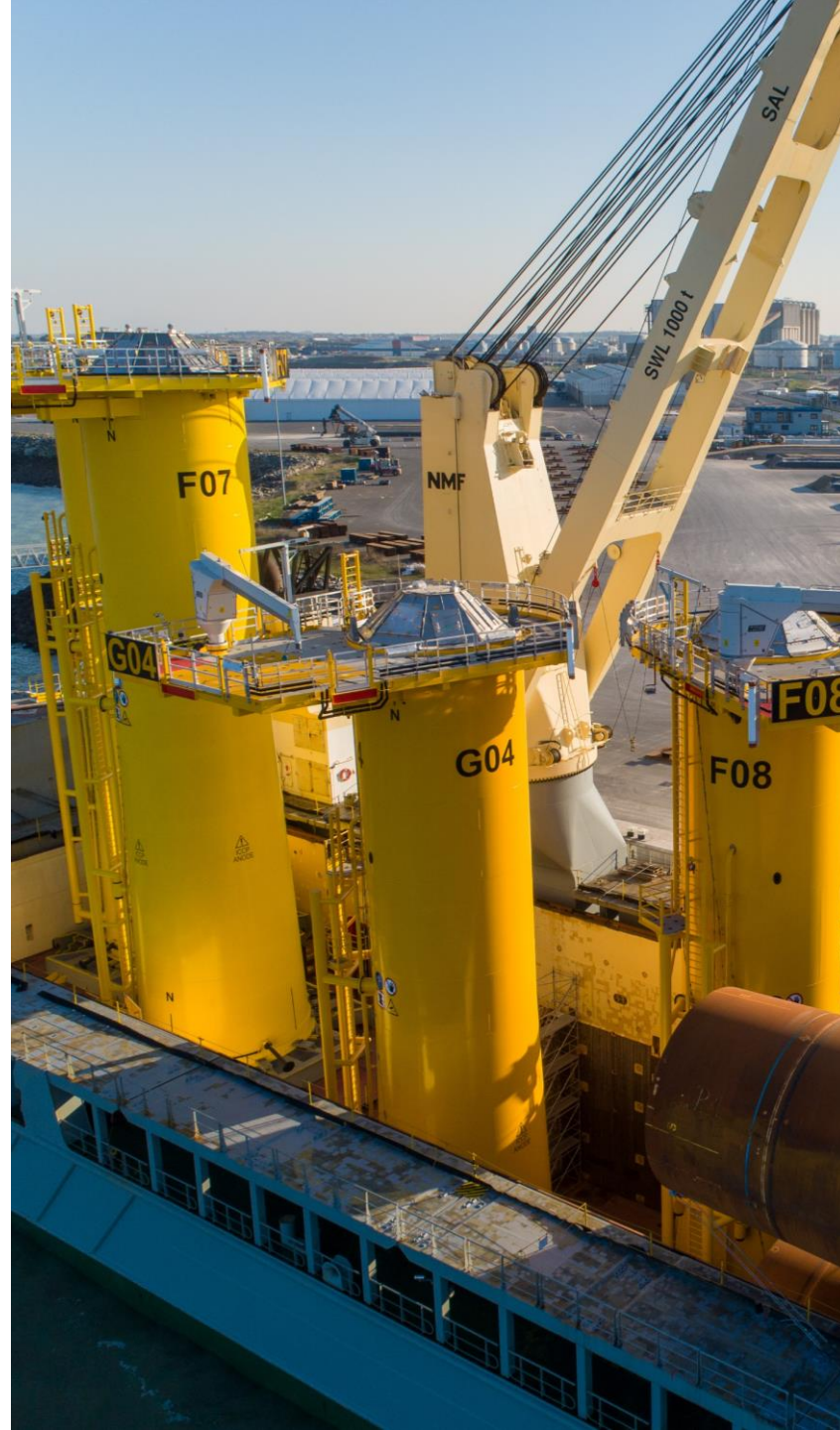
- Gestion des hubs de Cherbourg/Brest/St Nazaire et La Rochelle



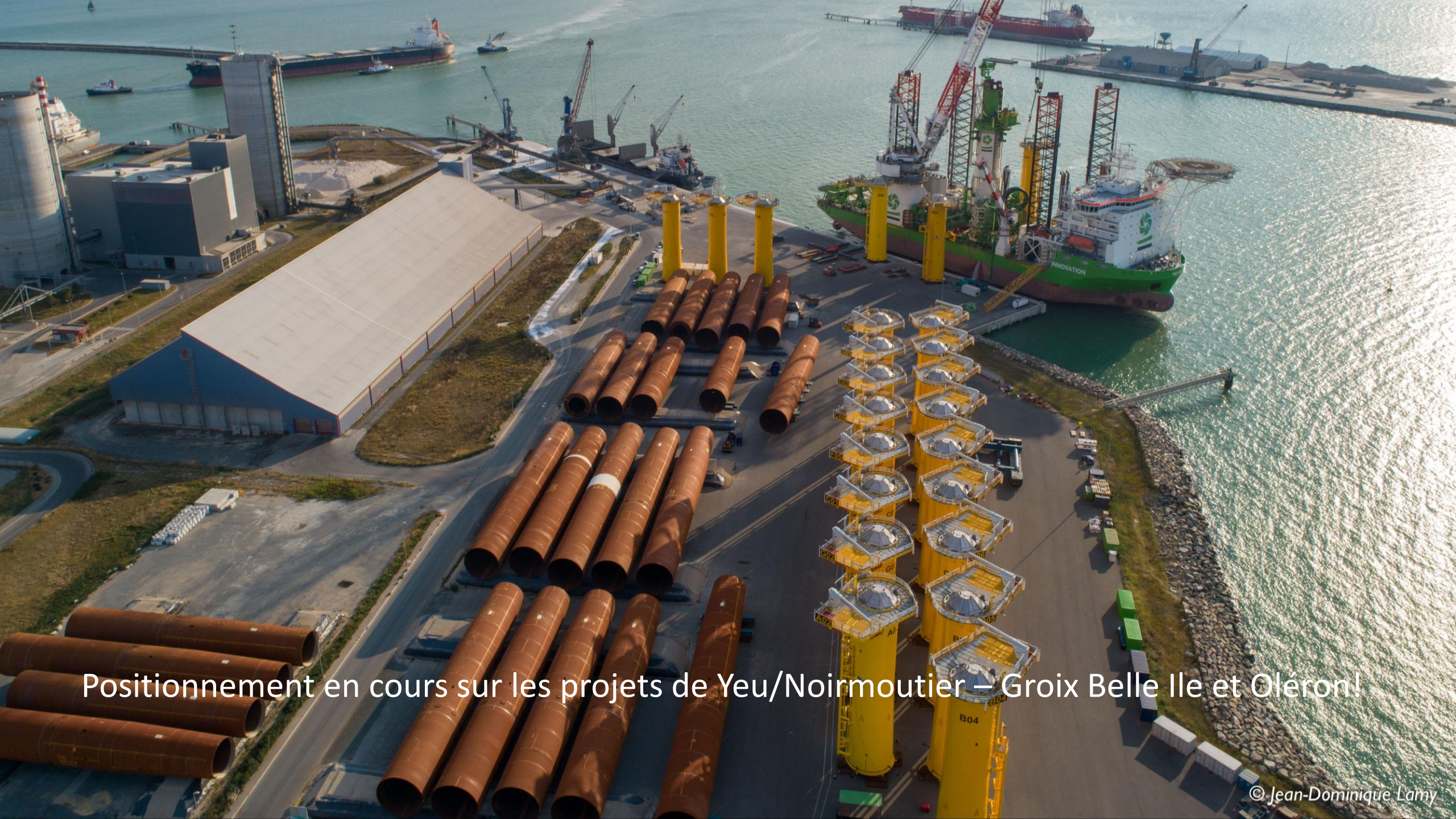
# Gestion du Hub La Rochelle

- Déchargement/stockage/rechargement de 80 monopieux + 80 pièces de transition
- Implantation d'une base vie 10 personnes
- 50 escales de navires
- 17 000 Heures de travail en 2021
- Quinzaine d'embauche en renforcement d'équipe









Positionnement en cours sur les projets de Yeu/Noirmoutier – Groix Belle Ile et Oléron!



# AQUITAINE

## BLUE ENERGIES





# Plan d'actions 2022

- **Poursuite de la participation au débat public Oléron**

- Contribution écrite : rédaction d'un **Cahier d'acteurs**
- Participation au **Festival Energies & Océan** en février 2022
- Poursuite des RDV
- Atelier thématique CPDP « **questions économiques** »

- **Animation du réseau ABE**

- Campagnes d'**adhésions**
- Participation conjointe à des **salons**
- Création d'outils de structuration de type « **annuaire** » pour organiser les positions business / identifier les besoins des donneurs d'ordres
- Relais des **appels d'offres**

- **Structuration de l'association**

- Recrutement d'un **animateur**
- Développement des **outils** (site internet / revues de presse / réseaux)