

La filière Cycle en Nouvelle-Aquitaine

ANNUAIRE

Mai 2023



La filière Cycle en Nouvelle-Aquitaine

**INDUSTRIE, SERVICES,
FORMATION ET RECHERCHE**



Première région cyclable française de véloroutes, la Région Nouvelle-Aquitaine élabore un maillage d'infrastructures équilibré sur l'ensemble du territoire. En accompagnant les acteurs industriels dans leur développement et en favorisant la création d'offre de services et la promotion adaptée aux différents usages, elle souhaite augmenter les retombées socio-économiques et rapprocher l'offre de la demande locale.

Avec l'annuaire de la filière cycle en Nouvelle-Aquitaine, le Conseil régional Nouvelle-Aquitaine et les structures d'accompagnement ADI N-A, ID4Mobility, TOPOS – Digital Aquitaine et BAM – Agitateur de Mobilité souhaitent soutenir la création et la consolidation de cette filière régionale, en articulation avec la Feuille de route régionale Neo Terra.

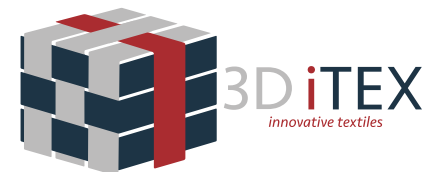
La création de cet annuaire est issue d'un programme d'actions d'animation et d'accompagnement entamé en 2022, pour favoriser les échanges entre acteurs locaux.

Afin de mieux vous connaître entre vous, vous identifier et gagner en visibilité, vous avez unanimement sollicité la constitution de cet annuaire.

L'annuaire référence le tissu industriel du cycle (conception, équipement, distribution, réparation, logistique) mais également les services, la formation et la recherche.



3DiTex



Nous développons des technologies capables de produire, en grande quantité et en Nouvelle-Aquitaine, des structures tubulaires en composites thermoplastiques à des tarifs similaires à ceux pratiqués en pays low-costs.



Contact

Bertrand LAINE

blaine@3ditex.com

Tél. 06 43 90 40 19

ZA du Courneau

PA Paola, 7 avenue de Guitayne

33610 CANÉJAN

3ditex.com





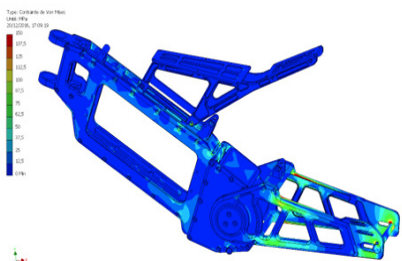
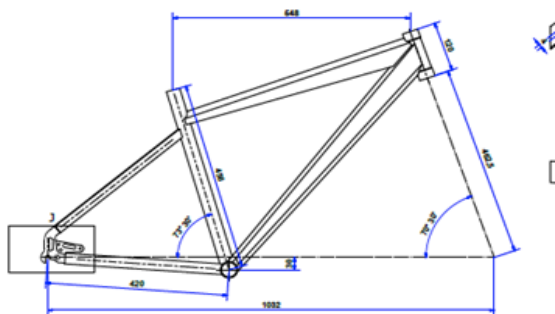
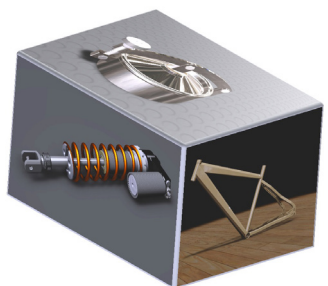
Ablix

ABLIX

Études de produits de mobilité innovants

Bureau d'études spécialisé dans le conseil, l'étude et l'ingénierie automobile et mobilités 2 et 3 roues. Quelle que soit la taille de votre projet, seul ou avec mon réseau d'indépendants nous saurons vous apporter la solution innovante et réactive que vous cherchez.

De la CAO à la simulation, en passant par l'homologation et la mise au point, je peux vous accompagner en prenant tout ou partie du développement de vos produits ou véhicules. Nous accompagnons nos clients de la conception, jusqu'à la production de leur produits sans oublier la mise au point.



Contact

Emeric BOUTEILLER

emeric.bouteiller@ablif.fr

Tél. 06 72 27 23 42

17 chemin du Grand Ormeau

33240 SAINT-ANDRÉ-DE-CUBZAC

ablif.fr



Acolyte

acolyte

ARTISANS DU VÉLO

Donnez une deuxième vie électrique à votre vélo

Fondé par deux frères basques, acolyte vous permet de réparer et de transformer votre vélo musculaire en vélo électrique, plutôt que d'en acheter un neuf ! C'est plus écolo et plus économique.

Vous n'avez pas de vélo ? acolyte propose également des vélos reconditionnés en fonction de votre besoin.

Contact

Léonard RIDEL

leonard.acolyte@gmail.com

Tél. 06 95 90 47 70

47 rue de la Rousselle

33000 BORDEAUX

acolyte.bike





Association Inercycles



Bassin d'Arcachon et Val de L'Eyre

Réparation, location et recyclage de vélos dans le cadre d'un chantier d'insertion



Contact

Christian MÉJAOURI

asso.inercycles@yahoo.fr

Tél. 05 57 15 12 65

Rue de l'industrie

33470 LE TEICH

inercycles.com



Atelier REVI



Réparation Entretien Vélo Itinérant

Atelier de réparation express, l'Atelier REVI intervient sur la voie publique et en entreprises sur Bordeaux Métropole.

Avec une remorque tout équipée, notre espace itinérant de réparation de vélos vous accueille sous son barnum sur la voie publique (service sans rdv les lundis, mardis et jeudis, voir emplacements sur site internet) et en entreprises (sur rdv les mercredis et vendredis).

Ce service est spécifiquement pensé pour les vélotafeurs et usagers quotidiens du vélo. Nous réparons toutes marques et tous types de vélo : vélos musculaires, électriques (aspect mécanique seulement), hollandais et cargo. Seule contrainte : que nous ayons l'outil et la pièce détachée nécessaires.



Contact

Bastien CLÉMONT

atelier.revi@gmail.com

Tél. 06 73 33 01 85

atelier-revi.com

Aximum



LA MOBILITÉ SÛRE,
NOTRE AVENIR

Aximum, développeur et Intégrateur de technologies innovantes

Leader français des équipements de la route, Aximum se positionne en tant qu'opérateur global de la mobilité sûre. Aximum ITS est développeur et intégrateur de technologies innovantes pour améliorer les performances des infrastructures de transport et accompagner les nouvelles mobilités.

Notre capacité d'innovation nous permet de faire évoluer les infrastructures et les équipements, et d'accompagner l'ensemble des acteurs économiques et les territoires vers une mobilité durable conciliant les enjeux techniques, sociétaux et environnementaux (conduite apaisée avec la solution SOFFT, faciliter le stationnement, infrastructures connectées, gestion multimodale, etc.)



Contact

Bertrand CHATRY
Thomas ROBERT

etudes-its@aximum.fr
Tél. 05 57 77 07 00
17 avenue Roger Lapébie
33140 VILLENAVE-D'ORNON

solutions.aximum.fr/solutions-its



Bee.Cycle



Solution de vélos pour les entreprises, associations et administrations

Bee.Cycle accompagne les entreprises à proposer à leurs collaborateurs des offres de vélos personnels ou partagés.

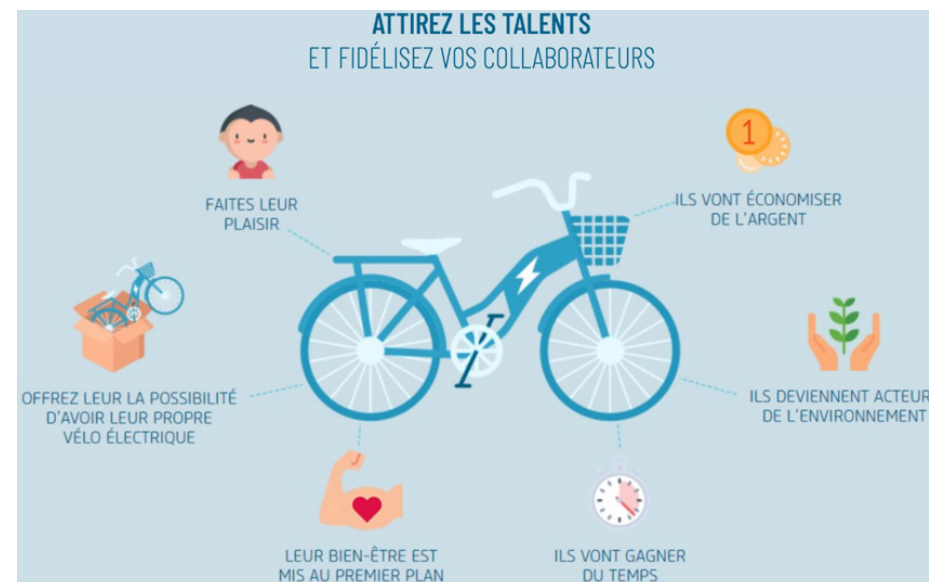
L'objectif est de proposer une solution simple à mettre en place, économique et écologique donnant envie de changer les habitudes de mobilité sur les trajets professionnels et/ou domicile/travail.

Contact

Jean-Christophe MELAYE

jean-christophe.melaye@bee-cycle.fr
Tél. 06 63 56 34 04
51 quai Lawton
33000 BORDEAUX

bee-cycle.fr





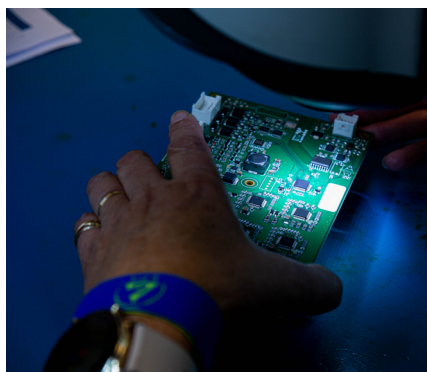
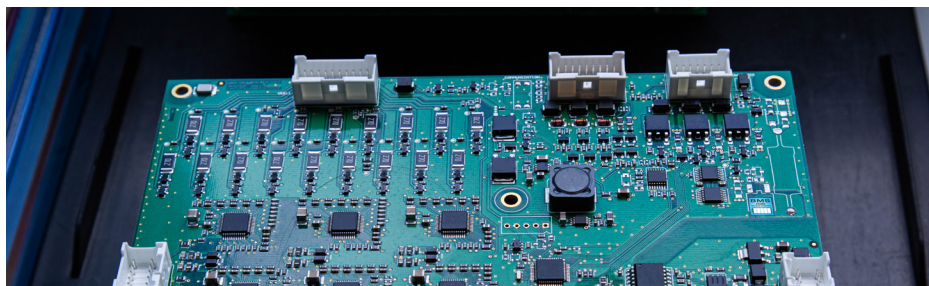
BMS Powersafe



Battery Management System (BMS)

Concepteur-fabricant français de Battery Management System – dans le top 3 des pure players BMS européens

BMS PowerSafe est une filiale du groupe industriel français Startec Energy, acteur de la transition énergétique. La société possède un savoir-faire unique sur le marché du BMS (Battery Management System). BMS PowerSafe conçoit et produit les solutions intelligentes embarquées les plus sécurisées du marché. Ses cartes électroniques de gestion sont compatibles avec toutes les technologies de batteries pour vélos électriques et permettent d'optimiser leur fonctionnement, leur sécurité et leur durée de vie.



Contact

Tom PEYTOUREAU

contact@bmspowersafe.com
communication@startec-energy.com
11 avenue Henri Becquerel
33700 MÉRIGNAC

bmspowersafe.com



Boudebois

Fabricant de vélos en bambou

Contact

Gaël ENAUD

contact@boudebois.fr
Tél. 07 49 75 41 02
18b rue Gouffrand
33300 BORDEAUX



C du Cycle



Le vélo électrique, au quotidien

C du Cycle conçoit et propose des vélos électriques conçus pour un usage quotidien, à destination des particuliers en vente directe. Elle propose également ses vélos électriques aux entreprises, en flotte ou en vélo de fonction, grâce à une solution de location longue durée ou à l'achat.



Contact

Adrien DUHAMEL

adrien.duhamel@cducycle.com

Tél. 07 87 70 14 44

12 avenue Henri Becquerel

33700 MÉRIGNAC

cducycle.com



Café Velo

SAS Splad

Construit sur le site de l'ancienne usine de l'eau de la ville d'Agen, dans un esprit vintage industriel, le Café Vélo d'Agen conjugue esprit vélo et espace détente dans une ambiance conviviale.

Le Café Vélo d'Agen a pour vocation d'encourager la pratique du vélo et d'en faire plus qu'un moyen de transport au quotidien, un mode de vie. Cyclotouristes, amateurs de vélo et curieux sont les bienvenus pour un moment de détente et d'échange autour d'un café.



Contact

Pierre FAISANDIER

info@cafe-velo.net

Tél. 05 53 96 15 51

207 rue du Duc d'Orléans

47000 AGEN

cafe-velo.net



CKP Engineering

CKP

ENGINEERING

Expert jumeaux numériques & Data

CKP Engineering, concepteur de solutions globales innovantes à destination de la filière cycle

Créé en 2017, CKP est une PME qui conçoit et industrialise des produits innovants, pour la plupart brevetés, et les commercialise à destination de ses différents marchés.

Grâce à son agilité et ses nombreuses expertises en simulation numérique, CKP est à même de proposer via son centre de R&D et son Bureau d'études des solutions innovantes à tout problème de mobilité, et quel que soit l'énergie utilisée. Plus de 60 experts interviennent tout au long de l'année selon les projets chez les clients.

La société peut aussi compter sur son réseau de 350 fournisseurs répartis dans le monde entier. En moins de 10 ans, elle est également devenue le bureau d'innovation externe de grands groupes industriels comme Nexter, SIMMT, Decathlon...

Outre sa capacité à repenser l'ensemble, la valeur ajoutée de la PME se situe aussi dans sa maîtrise de bout en bout de l'architecture véhicule, du calcul de structure et de la connaissance des matériaux.



Contact

Julien FERRAZZO

contact@ckp-engineering.fr
Tél. 05 58 03 19 42
620 chemin de Pourcate
40270 CAZERES-SUR-L ADOUR

ckp-engineering.fr



Clairitec



Afficheurs intelligents

Concepteur-fabricant français d'afficheurs pour vélos électriques

Clairitec est une filiale du groupe industriel français Startec Energy, acteur de la transition énergétique.

Experte en électronique, la société conçoit et produit des afficheurs intelligents dédiés à la mobilité légère.

Avec plusieurs références dans le secteur du VAE, Clairitec propose des afficheurs sur étagère mais accompagne aussi les fabricants de vélos électriques sur des projets spécifiques grâce à des solutions d'affichage sur-mesure.



Contact

contact@clairitec.fr
communication@startec-energy.com
11 avenue Henri Becquerel
33700 MÉRIGNAC



clairitec.com



Clément Chatelier Consulting



J'accompagne les changements que vivent les entreprises en faveur de la mobilité douce

Consultant en conduite du changement en freelance, j'accompagne des changements voulus ou subis, positifs ou négatifs au niveau commercial, humain et organisationnel.

Création d'une offre, démarchage BtoB ou BtoC, recrutement, intégration, formation, conduite du changement, gestion de projet.

Contact

Clément CHATELIER

clement.chatelier.consulting@gmail.com

Tél. 06 19 29 15 77

[linkedin.com/in/cl%C3%A9ment-chatelier](https://www.linkedin.com/in/cl%C3%A9ment-chatelier)



Comptoir du 2 Roues



Vente et réparation cycles et motocycles

Fabricant du MONOPOUSSEUR

Depuis 1994, le Comptoir du 2 Roues, c'est une équipe de spécialistes de tous les 2 roues à votre service ! Adhérent à la coopérative VELOLAND et concessionnaire PEUGEOT MOTOCYCLES.

Scoter 50 et 125cc, scooter 3 roues, Vélo à Assistance Électrique, vélo de Course, VTT, VTC, Vélo de voyage, Ville, enfants, trottinettes électriques. Fabricant du Monopousseur.

Contact

Pierre FAISANDIER

info@comptoirdu2roues.com

Tél. 05 53 47 76 76

18 & 20 avenue du Général de Gaulle
47000 AGEN

[comptoirdu2roues-47.fr](https://www.comptoirdu2roues-47.fr)

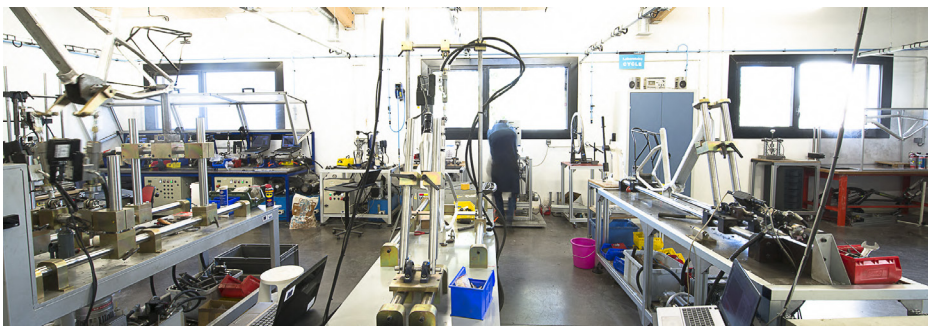
[monopousseur.com](https://www.monopousseur.com)

CRITT Sport Loisirs

SPORT
CRITT
LOISIRS

Le CRITT Sport Loisirs est une structure de transfert de technologie spécialisée dans le domaine du sport et du loisirs.

Il dispose de différents laboratoires d'essais dont un dédié spécifiquement aux cycles. Le service Cycle du CRITT Sport Loisirs est donc à même de réaliser des essais normatifs en vue de la mise sur le marché de produits de type les bicyclettes, VAE, trottinettes ... mais également sur des projets de recherche et développement dans ce domaine.



Contact

Franck LEPLANQUAIS

franck.leplanquais@critt-sl.eu
Tél. 05 49 85 38 30
21 rue Albert Einstein - ZA du Sanital
86100 CHÂTELLERAULT

critt-sl.eu

Cyc'Lock

Cyc'lock développe un réseau dense et connecté de stationnements pour vélo auquel le cycliste accède via une application pour smartphone.

Contact

Louis SCHNEIDER

contact@cyclock.co
87 quai des Queyries
33100 BORDEAUX



DSB Maa Bikes

Spécialiste vélo FAT BIKES et city
« Le velo a tout faire »

maa



Conception, assemblage de vélos électriques Fat bikes et city

Spécialisé dans la fourniture de vélo électriques aux entreprises

Contact

Tél. 05 58 56 26 29
144 rue des Artisans - ZA Larrigan
40510 SEIGNOSSE

Maabikes.com



EasyLi Batteries

easyLi
advanced battery systems

Fabricant français de systèmes batterie Lithium-ion

Depuis 2011, nous concevons et fabriquons des batteries Lithium durables à destination de la mobilité électrique et du stockage stationnaire : constructeurs et opérateurs de véhicules électriques de 2 à 4 roues, industries logistiques et robotiques, professionnels du bâtiment engagés dans des démarches d'amélioration de leur performance énergétique.

Nos solutions sont durables car conçues pour être facilement démontables et réparables avec un process industriel performant. Nous assurons aussi des prestations de Maintien en Condition Opérationnelle (MCO) de nos produits pour prolonger leur durée de vie.



Contact

Lorène DUPUY

lorene.dupuy@easylibatteries.com
Tél. 06 15 62 25 19
1 avenue des temps Modernes
86360 CHASSENEUIL-DU-POITOU

easylibatteries.com



EbikePort

eBikePort

Anticiper la mobilité douce et durable

Station autonome solaire pour la recharge des vélos à assistance électrique.

Fabrication en bois et plastique recyclé avec un amalgame de sciure pour le toit. Origine France Garantie. 100% recyclable. Nombreuses options comme : cameras, défibrillateur, écran de communication, borne wifi etc. Subventions après validation par la FUB programme Alvéoles plus et NAPHA. Possibilité de points de recharges H2 vélos et si raccordement au réseau IRVE.

Contact

Philippe FAYE

pfaye@ebikeport.fr
Tél. 06 81 91 73 29
42 rue Frédéric Mistral
87100 LIMOGES

ebikeport.fr



Ecox

ecox

L'EXPÉRIENCE E-BIKE

L'Expérience E-Bike

Spécialiste du vélo électrique, nous vendons exclusivement des VAE, allant du vélo de ville, au cargo, VTT, VTC, vélo pliant et compact. Nous disposons d'un atelier de réparation et proposons un service de location de VAE.



Contact

Romain VERZEAUX

bordeaux@ecox.fr
Tél. 05 56 01 28 31
40 quai Richelieu
33000 BORDEAUX

ecox.fr





Elise Atlantique



(Actes)

ELISE ATLANTIQUE a pour volonté de conjuguer protection de l'environnement et création d'emplois solidaires pour des personnes en situation de handicap.

Aujourd'hui, plus de 1300 sites clients-entreprises font confiance aux équipes ELISE et à leur expertise dans le domaine du recyclage des déchets de bureau de tous types de plastiques, et de la destruction des documents confidentiels.

Depuis 2022, ELISE ATLANTIQUE collecte ses clients du centre de Bordeaux en vélos cargos.

Contact

André SOBREIRA

asobreira@actes-atlantique.fr
Tél. 06 67 67 35 56
65 quai de Brazza
33100 BORDEAUX

elise.com.fr/les-sites-elise/bordeaux.html



Elwing



La liberté en mouvement

Elwing est une société indépendante créée en 2015. Elle conçoit, industrialise et vend des solutions de déplacements urbains. Nous croyons que se sentir libre rend heureux.

ELWING est détenue à 98 % par ses fondateurs et leurs familles. Tout ce que nous faisons vise à cultiver ce sentiment de liberté au quotidien. Notre métier est de concevoir des véhicules qui rendent vos déplacements quotidiens exaltants.

Nos véhicules sont modulaires de façon à être aussi utiles pour vous rendre à votre lieu de travail que pour faire les courses, sortir en couple ou déposer vos enfants à l'école. Nous redoublons d'efforts pour rendre nos produits fiables et facilement réparables.

Nous vous accompagnons tout au long de votre expérience, jusqu'à la fin de vie du produit en apportant le service dont vous avez besoin (garantie, entretien, assurance, assistance, conseils ...), localement à travers nos partenaires de proximité triés sur le volet. Nous reconditionnons les produits qui nous sont retournés et leur donnons une deuxième vie.

Pour ELWING, la liberté, c'est aller où vous voulez, quand vous voulez, avec qui vous voulez, en emportant ce que vous voulez. C'est rouler sereinement et en sécurité. C'est pouvoir parcourir de la distance en consommant peu. C'est pouvoir changer quand vous voulez. C'est laisser un peu plus de place à l'improvisation, sans qu'elle ne soit une source de stress. C'est changer d'itinéraire, d'horaire, de rythme, juste pour changer, juste pour se sentir libre.

Contact

Gael LAPIERRE

gael@elwing.co
Tél. 07 83 40 62 03
87 quai des Queyries
33100 BORDEAUX

elwing.co



EMPLOIVELO

emploivélo
Offres d'emploi dans le domaine du cycle



Offres d'emploi dans le domaine du cycle

Le portail emploi n°1 en France de la filière vélo : offres d'emploi, centres de formation, actualité....

Mettre en relation les recruteurs et les candidats et cela afin de trouver la personne idéale pour le job proposé. Des fiches métiers vous permettent dans savoir plus sur ce dernier et ainsi trouver votre formation en France.



Contact

Ludovic LAMBIN

ludovic@emploivelo.com

Tél. 06 23 40 38 94

101 TER rue Gabrielle d'Estrées
37700 LA VILLE-AUX-DAMES

emploivelo.com



Ertech Industries Pau

Réalisation de l'ensemble des parties métalliques (cadres, fourches, porte-bagages, pièces usinées)

Contact

Damien LEVEQUE

d.leveque@lopitz.com

Tél. 05 59 62 24 89

Rue du Valentin
64121 SERRES-CASTET



Gouach

GOUACH

Fabrication de batteries éco-conçues pour la micromobilité

Gouach fabrique la première batterie éco-conçue issue de cellules de seconde vie. Réparable en moins de 10 minutes, la batterie Gouach s'oppose au modèle de l'obsolescence programmée des batteries. La conception sans soudure permet de remplacer seulement les composants usés et divise par 4 le bilan carbone de la batterie. La start up conçoit, fabrique et assemble les batteries à Bordeaux.



Contact

contact@gouach.com
46 rue de Ruat
33000 BORDEAUX

gouach.com



Hoff



HOFF Innovation Conception Distribution depuis 1951

Mobilities Factory : Conception et assemblage de vélos électriques pour toutes marques

Nous sommes un Groupe spécialisé dans les sports outdoor depuis 1951 regroupant plusieurs métiers dédiés aux sports et particulièrement pour le cycle. Nous avons intégré en interne, la conception, le sourcing, l'assemblage, la logistique, la livraison et le developement commercial avec nos équipes sur toute l'Europe.

Contact

Marc FARHAT
marc@hoff.fr
8 place Andre Emlinger
64100 BAYONNE

hoff.fr



Huppe Bike



Vélos cargos compacts - made in LA ROCHELLE

Concepteurs et fabricants rochelais de vélos cargos compacts et de solutions sur mesure

En tant que CONCEPTEURS, nous développons une gamme de vélos cargos innovants et polyvalents parmi les plus compacts, et les plus maniables du marché. Selon nous, le vélo cargo se doit d'être aussi pratique que facile d'utilisation, et bien sûr accessible à tous types d'utilisateurs. Nous proposons également des concepts sur mesure à destination des collectivités et des entreprises afin de répondre à des besoins et des usages spécifiques, ou à la nécessité de respecter des caractéristiques particulières (volume/poids transportable, encombrement, rendement, environnement de travail...).



En tant que FABRICANTS, nous développons un outil de production relocalisé à travers notre atelier rochelais et un large réseau de sous-traitant français. Ainsi, nous sommes fiers de pouvoir annoncer que tout ce que nous concevons est actuellement fabriqué en France.



Contact

Victorien SAINT-DIZIER
victorien@huppebike.com
contact@huppebike.com
Tél. 06 60 32 80 03
27 rue du 19 mars 1962
17000 LA ROCHELLE

huppebike.com



Jean Fourche



Vélos de villes durables et fabriqués localement

La SAS Jean Fourche a été créée en 2021. Installée dans le quartier Euratlantique à Bordeaux, elle conçoit, assemble et vend ses propres vélos de ville. Au cœur de sa démarche, l'entreprise souhaite redonner du bon sens dans l'industrie du vélo en travaillant avec le plus d'acteurs locaux possibles et sur des produits pensés pour durer.

Distribution en B2C sur jeanfourche.fr, en B2B2C via plus de 50 boutiques partenaires et en B2B pour les entreprises et collectivités, pour des flottes de vélos personnalisées.



Contact

Benoit MAURIN
benoit@jeanfourche.fr
Tél. 06 98 40 22 07
2 promenade des Forges
33800 BORDEAUX

jeanfourche.fr



K-Ryole



K-RYOLE est une start-up française devenue PME industrielle, dont le savoir-faire est la conception de remorques et charriots électriques intelligents.

Nos machines embarquent une technologie d'annulation d'effort permettant le transport de charges lourdes (jusqu'à 500 kg) à la main ou à vélo. Alliant innovation technologique et responsabilité environnementale, K-RYOLE produit l'ensemble de ses véhicules à TONNEINS (47).

Contact

Gaëtan LINARES

gaetan.linares@k-ryole.com

Tél. 07 82 34 06 17

15 rue Gay Lussac

47400 TONNEINS

k-ryole.com



La Charette

Conception et fabrication de remorques, vélos et cargos

Contact

Emeric BOUTEILLER

Contact@la-charette.fr

Tél. 06 72 27 23 42

17 chemin du Grand ormeau

33240 SAINT-ANDRÉ-DE-CUBZAC

Larrun



LARRUN, prenez votre envol

LARRUN est une jeune entreprise spécialisée dans la conception, l'assemblage et la vente de vélos à assistance électrique implantée à Anglet (64).



Contact

Nicolas BERCHOTTEAU

nicolas.berchotteau@larrun.fr

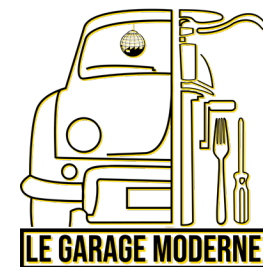
Tél. 05 64 37 11 80

53 route de Pitoys

64600 ANGLET

larrun.fr

Le Garage Moderne



Ateliers pédagogique mécanique auto et vélo - cantine & aide alimentaire - culture

Le Garage Moderne a pour objet le développement d'activités favorisant la mixité, la cohésion sociale et le vivre ensemble, à travers des ateliers participatifs de mécanique et de fabrication. C'est un lieu de fabrique mettant à disposition de ses membres et du public en général les moyens nécessaires pour pratiquer le réemploi, la réparation, le faire soi-même et développer les capacités des individus. C'est un lieu de solidarité, de création artistique, artisanale, culinaire et d'éducation populaire. Il accueille une vie culturelle et des espaces de convivialité, indissociables de ses activités de production au sein d'un lieu d'intérêt patrimonial et à l'architecture exceptionnelle, inscrit dans un quartier porteur d'histoire et d'une identité forte.



Contact

Matthieu CETTO

Contact@legaragemoderne.org

Tél. 05 56 50 91 33 - choix 1

1 rue des Étrangers

33300 BORDEAUX

legaragemoderne.org



Les Detritivores



LES DETRITIVORES sont une coopérative inclusive et pionnière de gestion des biodéchets pour les particuliers, les professionnels et les collectivités depuis 2015.

Coopérative d'insertion reconnue par l'État, nous trions, collectons et valorisons les restes alimentaires pour en faire un compost nutritif et local. Nous accompagnons également des parcours professionnels accessibles, utiles et durables au cœur des territoires urbains et ruraux. LES DETRITIVORES collecte ses clients du centre de Bordeaux, à vélo, depuis 2021.

Contact

André SOBREIRA
asobreira@actes-atlantique.fr
Tél. 06 67 67 35 56
65 quai de Brazza
33100 BORDEAUX

les-detritivores.co



Logikko

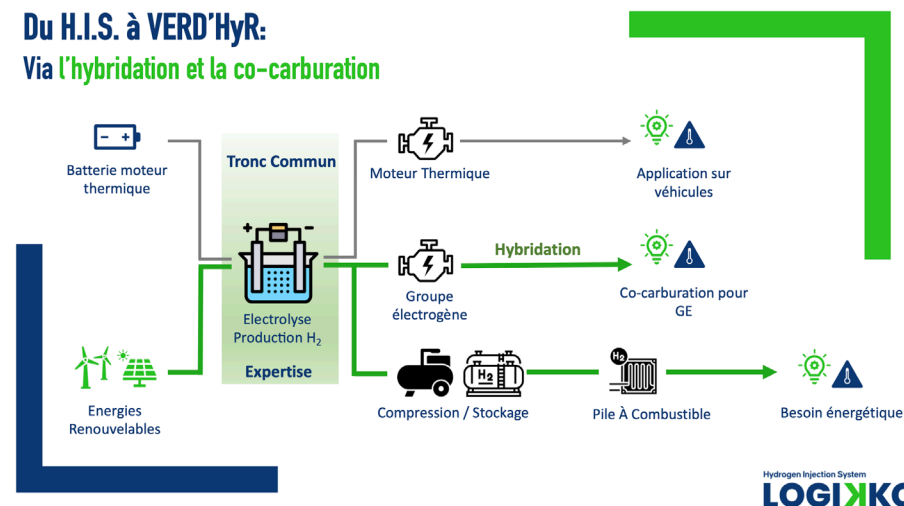


De l'injection d'hydrogène à l'hydrogène vert

Logikko est un bureau d'études industrielles, spécialisé dans l'électrolyse

Décarbonation des moteurs thermiques via une injection d'hydrogène produit sans stockage dans le véhicule | Production d'hydrogène vert/électricité verte in-situ pour des utilisations en autoconsommation ou en micro-distribution, en site isolé ou non.

Du H.I.S. à VERD'HyR: Via l'hybridation et la co-carburation



Hydrogen Injection System
LOGIKKO

Contact

Emmanuel PARMIGIANI
emmanuel.parmigiani@logikko.fr
6-8 rue Thales
33700 MÉRIGNAC

logikko.com





Midipile



Inventons la mobilité dans notre invention du monde

Développement d'un quadricycle léger actionné par le pédalage

Nous développons, fabriquons et opérons une nouvelle catégorie de véhicules sobres, légers, durables, simples et peu coûteux. Ces véhicules vont sortir la voiture des centres des villes et vont permettre de continuer à acheminer les biens et les personnes en milieu urbain dont les petites et les moyennes agglomérations.



Contact

Celian LECOMTE - Benoit TROUVE

celian.lecomte@midipile.eu
benoit.trouve@midipile.eu
Tél. 07 88 13 70 50
70 rue Jean Doucet
16470 SAINT-MICHEL

midipile.eu



Monsieur Clément Recycle

Réparation, électrification de vélos de tous types. Vente d'accessoires et de vélos d'occasion.

Contact

Clément CULOT

monsieurclementrecycle@gmail.com
Tél. 07 83 78 65 63
46-48 rue Ferdinand Buisson
33130 BÈGLES



Neogy



Batteries et systèmes

Concepteur-fabricant français de batteries et systèmes pour vélos électriques

Neogy est une filiale du groupe industriel français Startec Energy, acteur de la transition énergétique. Experte en batteries et systèmes, de la conception R&D à la production industrielle, la société implantée à Mérignac (33) propose des batteries de 12V à 48V, jusqu'à plusieurs Wh. Neogy s'est spécialisée dans le secteur de la mobilité légère et du VAE avec de nombreuses références. Son bureau d'études s'adapte à chaque projet avec des solutions sur mesure. La société participe à l'industrialisation de la filière française du vélo à travers ses deux sites Bordelais dont son usine de 3000m2 située à Pompignac et dédiée à la production grande série de batteries pour VAE.



Contact

contact@neogy.fr
communication@startec-energy.com
11 avenue Henri Becquerel
33700 MÉRIGNAC

neogy.fr



Olikrom



Concepteur et producteur de pigments, encres et peintures intelligentes

OliKrom produit et commercialise la gamme de peintures photoluminescentes LuminoKrom®.

Ces dernières captent la lumière en journée et s'illuminent la nuit sans alimentation électrique ni émission de CO2. Les peintures luminescentes LuminoKrom® permettent ainsi de sécuriser les aménagements doux en créant des guides lumineux et alertes pour les usagers dans des zones non éclairées.



Contact

Perrine LAQUECHE
luminokrom@olikrom.com
Tél. 05 64 37 13 00
2 avenue de Canteranne
33600 PESSAC

olikrom.com



Pyrenees Cycling Group



Conception & assemblage de vélos orientés performance à cadres fait-main sous la marque "Royal Asport", conception & assemblage de vélos pour toutes et tous sous la marque "Regina Sport", et assemblage de cycles, montage de roues, et services de contrôle-qualité à La Fabrique de Vélos.

Conception & assemblage de vélos orientés performance à cadres fait-main sous la marque "Royal Asport", conception & assemblage de vélos pour toutes et tous sous la marque "Regina Sport", et assemblage de cycles, montage de roues, et services de test & mesures à "La Fabrique de Vélos".

Contact

Marc DUCHESNE

marc@pyreneescycling.cc
Quartier Saint-Michel
64360 LUCQ-DE-BÉARN

pyreneescycling.cc



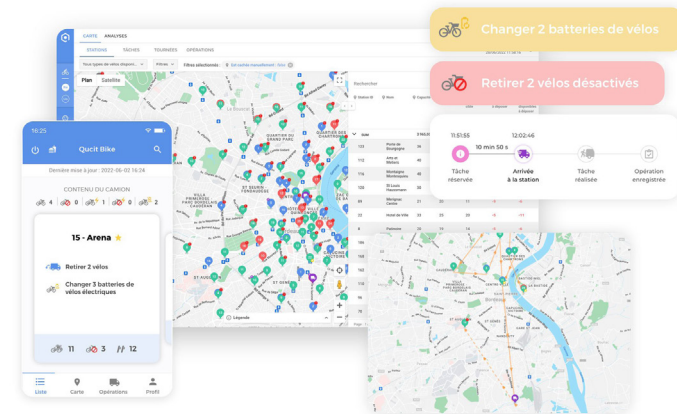
Qucit



Améliorez l'efficacité des tournées de rééquilibrage des vélos en libre-service

Qucit Bike est le logiciel leader pour l'optimisation logistique des opérations terrain des systèmes de micro-mobilité partagée.

Composé d'un tableau de bord pour les responsables d'exploitation et d'une application mobile pour techniciens sur le terrain, Qucit Bike permet d'automatiser le rééquilibrage de la flotte, la collecte des véhicules cassés, l'échange de batteries et le contrôle et la maintenance des stations.

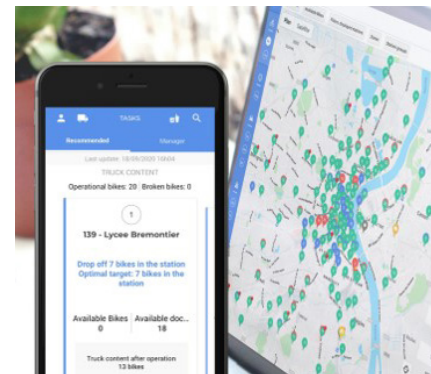


Contact

Léa MARTY

contact@qucit.com
Tél. 06 73 91 28 40
3 rue Michel de Montaigne
33000 BORDEAUX

qucit.com





Re Cycles Poitiers



Reconditionnement de Cycles : Re-Cyclettes et Réno-Vélos.

Réparation au local et ateliers de réparation sur site au service des entreprises et des collectivités du territoire de Grand Poitiers.

Education à la mobilité à vélo : séances d'apprentissage et de remise en selle.

Upcycling vélo

Reconditionnement de Cycles : Re-Cyclettes et Réno-Vélos. Réparation au local et ateliers de réparation sur site au service des entreprises et des collectivités du territoire de Grand Poitiers. Education à la mobilité à vélo : séances d'apprentissage et de remise en selle Upcycling vélo.

Contact

Julien LIGER

contact@recyclespoitiers.org

Tél. 06 51 29 09 16

Maison de la solidarité

33 rue Saint Denis - 86000 POITIERS

Et notre local :

Place Philippe Le Bel 86000 POITIERS

recyclespoitiers.fr



Reine Cargo



Votre tiers-lieu du vélo

Lieu hybride accueillant un atelier de réparation tous vélos, un showroom de vélos cargo et de remorques, un café organisant des événements et une cantine du midi.

L'atelier Reine Cargo propose la vente de vélos cargo et de remorques aménagées, la réparation de tous types de vélos, l'électrification de vélos musculaire, la maintenance de systèmes électriques ou encore le développement et la fabrication d'aménagements sur mesure pour cargos et remorques. Mais Reine Cargo est aussi un café-cantine proposant des événements récurrents autour du vélo et une cantine vegan le midi.



Contact

Nicolas PULCRANO

bonjour@reinecargo.fr

Tél. 05 56 40 45 18

35 rue Montmejean

33100 BORDEAUX

www.reinecargo.fr



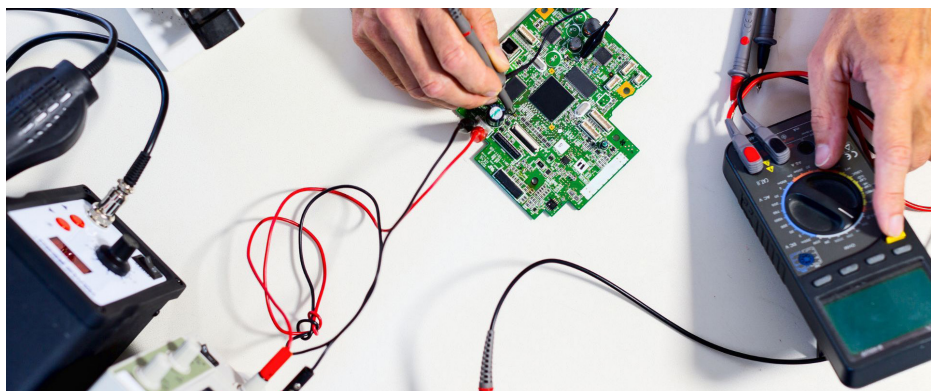
Selfenergy



Chargeurs et convertisseurs communicants

Concepteur-fabricant français de chargeurs pour vélos électriques

Selfenergy est une marque du groupe industriel français Startec Energy, acteur de la transition énergétique. La société est spécialisée en conversion d'énergie et développe des chargeurs intelligents AC/DC pour vélos électriques. Grâce à l'expertise de son bureau d'études, Selfenergy propose des chargeurs sécurisés à haut rendement qui s'adaptent parfaitement à chaque batterie.



Contact

Tom PEYTOUREAU

contact@selfenergy.fr
 communication@startec-energy.com
 11 avenue Henri Becquerel
 33700 MÉRIGNAC

selfenergy.fr

SIMOB



MoonStart

Conception et mise en œuvre d'une plateforme universelle pour la micro-mobilité urbaine

Nous proposons une plateforme produite et logicielle, basée sur un réseau de bornes de recharge et de stationnement, multi-opérateurs et multi-équipements. Une couche logicielle permet le recueil et l'analyse des données d'usage, ainsi que leur mise à disposition et leur valorisation vis-à-vis des collectivités.



Contact

Simoné STEVANIN

simone.stevanin@simob.fr
 21 rue de Lisbonne
 33000 BORDEAUX

simob.fr



Société Nouvelle Zhendre

Groupe Eiffage

Fabrication de solutions conteneurisées

Contact

Clément FEUILLON

clement.feuillon@eiffage.com

Tél. 06 79 02 13 95

12 avenue des Pyrénées

33140 VILLENAVE-D'ORNON



SportOptim CyclOptim

CyclOptim
by SportOptim

Conception et fabrication de composants pour vélos

Nous concevons et fabriquons des composants pour vélos, qu'ils soient purement mécaniques ou alors couplés à de l'électronique embarquée. Nous pouvons aussi vous aider dans les développements de vos propres idées !



Contact

Simon DOUSSET

contact@cycloptim.fr

Tél. 09 87 14 80 25

Rue Leonce Motelay

33100 BORDEAUX

cycloptim.fr



Tier Mobility

TIER

Pour une mobilité plus durable

TIER Mobility, leader mondial de la micro-mobilité

TIER Mobility est un opérateur de vélos et trottinettes électriques en libre-service et en stations présent dans plus de 520 villes dans le monde dont une centaine en France.



Contact

Hugo MIRAMON

hugo.miramon@tier.app
8 rue Roger Touton
33000 BORDEAUX

[tier.app](https://www.tier.app)

Vals de Saintonge Mobilité

Récupération de vélos (convention avec syndicat mixte chargé de la collecte de déchets sur les Vals de Saintonge, dons), réparation dans le cadre d'un chantier d'insertion par l'activité économique (1 encadrant technique et 3 salariés en parcours d'insertion), revente à prix solidaire, démantèlement pour mise à disposition de pièces détachées à prix solidaire. Ateliers thématiques (labellisé Employeur Pro Vélo par la Fédération des Utilisateurs de Bicyclettes - FUB)

Contact

Jacques COCQUEREZ

contact@vds mobilite.com
Tél. 06 74 78 79 82
60 avenue Aristide Briand
17400 SAINT-JEAN-D'ANGELY

[vds mobilite.fr](https://www.vdsmobilite.fr)

Vélo-Cité

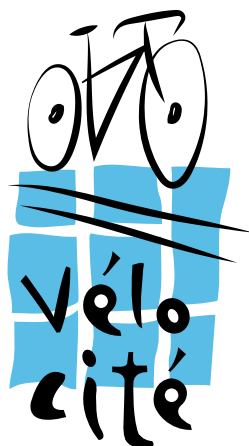
Défense et promotion du vélo urbain sur Bordeaux Métropole

Promotion du vélo

Vélo-Cité a pour mission de rendre la solution vélo attractive et sûre pour tou-tes sur la métropole de Bordeaux et sa zone d'influence.

L'association développe une expertise d'usage de la solution vélo, pour inciter les pouvoirs publics et les collectivités, à déployer des politiques publiques pro-vélo.

Nous développons également des programmes de formation et de développement de la pratique du vélo auprès des employeurs et du grand-public.



Contact

Ludovic FOUCHÉ
Benoit GILLIOT

contact@velo-cite.org
Tél. 05 56 81 63 89
16 rue Ausone
33000 BORDEAUX

velo-cite.org

Veloma



Association de R&D sur les vélos cargos, remorques et autres objets de mobilités

Véloma expérimente des vélo-cargo, des remorques, et des outils de basse-technologie. Véloma enseigne, recycle, fabrique transforme des matériaux pour mettre en œuvre des outils d'émancipation. A l'atelier sont construits des vélos, prototypes en petite série, ou à la demande depuis 2012. Véloma organise et s'associe aussi à des stages, rencontres et autres festivals, concernant le monde des vélo-cargo, remorques, triporteur, vélo loufoque, objet basse-technologie, boulange, agroforestrie...



Contact

Adrien DESPOISSE
info@veloma.org
3 rue de la chaize
79300 BRESSUIRE

veloma.org



Velonomy

velonomy.

Faciliter la transition des entreprises et de leurs salariés vers une mobilité durable

Velonomy créé des solutions vélo innovantes au service des organisations et de leurs collaborateurs afin de faciliter leurs déplacements quotidiens.

Nous accompagnons l'entreprise sur toutes les phases de leur projet de mobilité. Depuis la réflexion en amont, l'expérimentation au travers de phases pilotes, et jusqu'au déploiement opérationnel de l'offre aux salariés. Notre mission est de transformer en actions concrètes la politique de mobilité douce de l'entreprise.

Nous avons développé une plateforme digitale qui permet de rendre facilement accessibles nos offres de vélos de fonction, nos offres spécifiquement développées pour le Forfait Mobilité Durable (FMD) ainsi que nos formations digitales ou terrain. Nous déployons des flottes de vélo sur un modèle de location clef en main, sans gestion pour l'entreprise, mais également sous forme de vente avec des services à la carte.

Contact

Charles THIOLON

Charles@velonomy.com
gregoire@velonomy.com
Tél. 07 66 10 90 59
21 A rue Lavoisier
17440 AYTRE

velonomy.com



Velopoldine

Vélopoldine

L'accès à la cyclomobilité ! (et bientôt, café-vélo itinérant)

- Stands itinérants de réparation de cycle
- Ateliers d'auto-réparation
- Conférence sur le voyage à vélo
- Objets upcyclés

À venir : un café-vélo itinérant; avec vente de produits locaux



Contact

Léopoldine TETENOIRE

contact@velopoldine.fr
Tél. 06 10 52 04 37

velopoldine.fr



Villacampa



Bois & Carbone : Le vélo du quotidien revisité par Villacampa-Pyrénées

Villacampa-Pyrénées est une marque-artisan d'articles de sport et loisirs. Créée en 2016, la marque fabrique dans son propre atelier Béarnais des articles de glisse et compte à son catalogue une gamme de produits outdoor tels que des skis, surfs, skates. Le Pyrénéen est le premier vélo de la marque. Un gravel de randonnées est à l'étude

Nous associons bois et composites et travaillons de manière à limiter notre impact sur l'environnement. Nous préférons la formule musculaire mais proposons une option électrifiée. Nous réalisons de la R&D sur une autre motorisation électrique.



Contact

Jack FAUVEL

j.fauvel@villacampa-pyrenees.com
Tél. 06 95 19 21 95
36 route du Pic du Midi - 64530 LIVRON
Atelier : 19 rue Pasteur 64320 BIZANOS

villacampa-pyrenees.com

Viraj



Le vélo en entreprise

Chez Viraj, nous avons pour mission de convertir le plus grand nombre de salariés au vélo sur les trajets quotidiens et notamment sur les déplacements domicile-travail.

Pour cela, nous proposons aux entreprises un service de vélos électriques, 100% équipés et assurés, individuels ou partagés. C'est une offre clé en main destinée aux salariés ! L'offre Viraj, c'est :

- Nos vélos électriques assurés casse & vol, en individuel ou partagé
- Antivol, casque & sacoche inclus
- Un accompagnement des salariés dans leur mise en selle

Contact

Mathieu RAULT

mathieu@viraj-mobilite.com
Tél. 07 60 09 15 64
87 quai des queyries
33 100 BORDEAUX

viraj-mobilite.fr



LES PARTENAIRES



Fayah ASSIH

f.assih@adi-na.fr
Tél. 06 10 23 32 30

adi-na.fr

ADI Nouvelle-Aquitaine fait de l'innovation le cœur de son activité d'accompagnement et de création d'opportunités pour les entreprises, les filières et les territoires de la région.

Start-up, TPE innovantes, PME et ETI, ADI N-A propose à ses différentes cibles une offre de services sur-mesure. L'agence soutient les filières régionales à potentiel de création d'activités et d'emplois et déploie également son action en direction des territoires de la région, dans toute leur diversité.

Accélérer les transitions

Impliquée dans les secteurs de l'intelligence artificielle, de la cybersécurité, de la robotique, de l'énergie, de la mobilité, de la santé, du sport, du tourisme et des loisirs, ADI N-A participe à la structuration de nouvelles filières, anime de façon opérationnelle groupes de travail et communautés, croise les réseaux, connecte l'offre et la demande, concrétise les dynamiques. Et booste ainsi l'intelligence collective au service de toutes les transitions.



Pierre MORETTE

pierre.morette@nouvelle-aquitaine.fr

nouvelle-aquitaine.fr

Forte de complémentarités artisanales et industrielles, la Région Nouvelle-Aquitaine est l'institution compétente du développement économique, de la formation et de l'emploi, des transports régionaux et d'infrastructures de transport (loi LOM), du sport et de la culture sur l'ensemble du territoire néo-aquitain.



Bruno BOUCHER

bruno.boucher@id4mobility.org
Tél. 06 25 03 57 21

id4mobility.org

Pôle de compétitivité, ID4MOBILITY regroupe plus de 400 structures et adresse le marché des mobilités terrestres.

Organisé autour des services Expertise & Développement, Innovation & Europe et Industrie & Croissance, le pôle accompagne les acteurs des communautés Véhicules, Services, Infrastructures et Industries de la mobilité pour

- Développer leur R&D-I : dépôt et labellisation de dossiers de financements sur le plan régional, national et européen
- Concevoir, développer, expérimenter et valoriser les solutions innovantes
- Valoriser l'outil de production, monter en compétences et convenir de nouveaux business



Camille COSTE

ccoste@digital-aquitaine.com
Tél. 06 49 95 99 72

topos-aquitaine.org

TOPOS anime, au sein de l'association Digital Aquitaine, un réseau d'acteurs régionaux de la mobilité et des transports intelligents.

Digital Aquitaine œuvre pour le développement durable des entreprises numériques régionales avec un axe fort sur la sobriété et la responsabilité numérique.

Notre mission : animer et promouvoir la filière régionale, favoriser l'émergence et accompagner des projets innovants, valoriser la recherche et les talents.



Ismael CANOYRA

ismaelcanoyraubeda@gmail.com
Tél. 06 22 29 23 36

bam-mobilite.org

BAM - Agitateur de Mobilité est une association qui fédère les acteurs et actrices de la mobilité responsable de la Région Nouvelle - Aquitaine. Animateurs du territoire et accompagnateurs de collectivités et d'entreprises, notre mission est d'innover, d'expérimenter, de conseiller et de concevoir des solutions de mobilité responsables.

La filière Cycle en Nouvelle-Aquitaine

