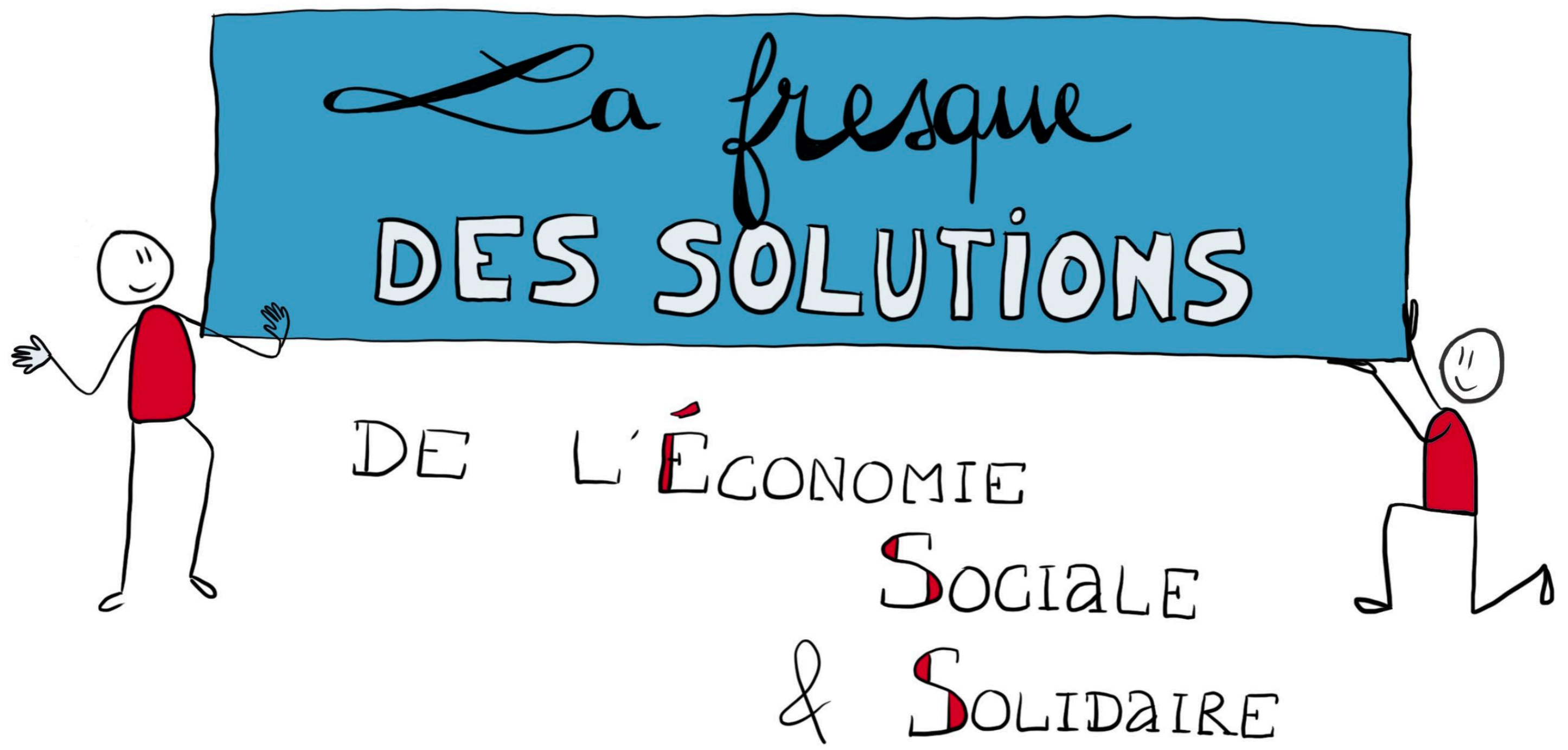


Loriane Rôv...*



La fresque
DES SOLUTIONS
DE L'ÉCONOMIE
SOCIALE
& SOLIDAIRE



ÉTAPE DE
L'INNOVATION
NOVAQ
2021

 **ADI**
Nouvelle-Aquitaine
Agence de Développement et d'Innovation

25 novembre 2021
à Guéret (23)

 **RÉGION Nouvelle-Aquitaine**

 **GRAND GUÉRET**
Communauté d'Agglomération

 **cress**
Chambre Régionale de l'Économie Sociale et Solidaire Nouvelle-Aquitaine

Le Monde

SOMMAIRE

Les territoires doivent faire face à un nouveau défi : celui d'une économie plus innovante, sociale et solidaire.

À l'occasion de l'Étape de l'Innovation du 25 novembre 2021 à Guéret (23), une conférence, une table ronde et des ateliers ont présenté décryptages, leviers d'action, retours d'expériences et solutions.

L'exposition de la "Fresque des Solutions" a proposé en parallèle un parcours découverte de **24 initiatives innovantes déployées sur le territoire de la Nouvelle-Aquitaine.**

Nous vous proposons de retrouver ces initiatives au fil des pages suivantes.

100 000 ENTREPRENEURS | 3

ALISO | 4

ASSOCIATION COQUILLES | 5

ASSOCIATION EC² | 6

COLLECTIF ALFonce | 7

COLLECTIF BSP | 8

COOPÉRATIVE FUNÉRAIRE DE LA CORRÈZE | 9

EQUITACOM | 10

GAMBIN | 11

GOTAF | 12

INNOVILL'ÂGE | 13

KONEXIO | 14

LA QUINCAILLERIE | 15

LA RESSOURCERIE | 16

LA TERRE EN PARTAGE | 17

LAOU | 18

LEMOYEU | 19

LIESS | 20

MARIE ANGE & FLORY | 21

MOBILITÉ BG | 22

OXALIS | 23

REVATEC | 24

TIERS-LIEU L'ESCALIER | 25

VISUAL S | 26

100000
ENTREPRENEURS

100 000 ENTREPRENEURS

L'association **100 000 entrepreneurs** organise depuis 2007 des témoignages d'entrepreneurs auprès des 13-25 ans en France et depuis l'an dernier à l'international.

Notre défi

Que tous les jeunes dialoguent au moins une fois par an pendant leur scolarité avec des entrepreneurs aux profils différents pour découvrir différentes manières d'entreprendre : chef d'entreprise, travailleur indépendant, salarié (intrapreneur), porteur de projet dans les secteurs privé, public ou associatif ; dans tous domaines y compris ESS.

Notre projet

Sensibiliser les jeunes à l'esprit d'initiative, les inviter à la confiance en leur talent, leur faire découvrir mille et une manières d'entreprendre leur vie.

Public cible

Jeunes de 13 à 25 ans en milieu scolaire et extra-scolaire

Secteurs cibles

Education - Orientation



Recherche des partenaires pour...

Je cherche des personnes volontaires (entrepreneurs, intrapreneurs, porteurs de projets) résidant et/ou travaillant en milieu rural pour partager leur parcours avec des jeunes, dans le but d'élargir leur point de vue sur les manières d'entreprendre et de s'épanouir professionnellement en milieu rural, et sur les différents chemins permettant de s'accomplir.

Vous souhaitez les rencontrer ?

100 000 ENTREPRENEURS

www.100000entrepreneurs.com

Mathieu GAGNOT

Animateur de région Nouvelle-Aquitaine

06 86 99 80 01

mathieu.gagnot@100000entrepreneurs.com

ALISO

**Réseau des acteurs
du lien social creusois**



Association créée en 1997, nous sommes une équipe de 6 salariés au service d'un réseau de 29 structures adhérentes, représentant environ 200 salariés et un millier de bénévoles/adhérent.es. animés par les valeurs de l'éducation populaire et de l'animation socio-culturelle. Nos actions vont au-delà de notre réseau pour agir sur toute la Creuse.

Notre défi

- Accompagner au mieux les porteurs de projets et structures relevant de l'ESS dans leur développement et leur transformation
- Soutenir les jeunes & les étudiant.es creusois dans leur vie du quotidien et envisager leur avenir dans les meilleures conditions possibles
- Apporter des espaces pour que nos adhérents puissent échanger, partager, s'engager et être solidaires pour avancer ensemble et se soutenir les uns les autres

Notre projet : ALISO est organisé en 3 pôles : ALISO Initiatives, ALISO Réseau, ALISO Jeunes

- ALISO initiatives : Accompagner, développer et soutenir les associations employeuses (DLA) ou tout porteur de projet relevant de l'ESS (Décapsuleur ESS). Former et informer salariés et bénévoles des associations (DLA Collectif, CRIB, temps d'information ALISO)
- ALISO Jeunes : Représente le Crous et la vie université sur l'ensemble de la creuse. Accompagne l'étudiant.e et le futur étudiant dans sa vie quotidienne et facilite sa projection au-delà de ses études. Accompagne et soutient les professionnels proposant de l'animation jeune et de l'info Jeune (représente les structures IJ et coordonne l'IJ en Creuse). Propose aux jeunes des ateliers, rencontres et animations autour de la citoyenneté, de la recherche d'emploi...
- ALISO Réseau : Favorise l'échange et le partage entre les professionnels du réseau. Forme et informe professionnels et administrateurs (organisme de formation certifié Qualiopi). Offre des espaces de réflexion et de travail pour nos adhérents, favorise le pair à pair, coordonne l'action de "faire réseau". Apporte un soutien pour s'organiser ensemble et porte la voix du réseau auprès des différents partenaires

Publics cibles :

- L'ensemble des jeunes vivant sur le territoire creusois
- Les professionnels et bénévoles de nos structures adhérentes
- L'ensemble des acteurs creusois relevant de l'ESS

Secteurs cibles : animation socio-culturelle, soutien au développement structures & projets ESS - mobilité, logement, citoyenneté, santé - formation & information - réseautage

Recherche des partenaires pour...

- Ressources humaines et financières

Vous souhaitez les rencontrer ?

ALISO

23000 GUERET

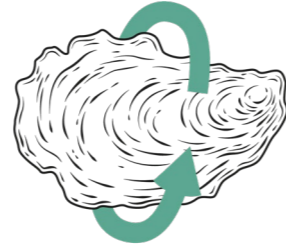
www.aliso.fr en construction

Raphaël VERNAT – Directeur

06 07 08 84 19

raphaelvernats@aliso.fr

ASSOCIATION COQUILLES



Coquilles.

Association Coquilles œuvre pour la collecte et la valorisation des déchets coquilliers (coquilles de coquillages issues de la consommation) en circuit court.

Nous lancerons notre expérimentation sur la Métropole bordelaise à l'occasion des fêtes de fin d'année auprès des particuliers et des professionnels. L'embauche d'une coordinatrice projet est prévue pour le début d'année, puis l'ouverture d'une ligne de production en 2023 reposant sur des dispositifs d'insertion par l'activité économique.

Nos défis

Défi 1 : mettre en place et valider un dispositif de collecte des déchets coquilliers

Défi 2 : développer des filières de valorisation éco-responsables permettant la pérennisation du modèle économique de la structure

Notre projet : Valoriser de façon écoresponsable les déchets coquilliers (circuit court, agriculture, matériaux résilients)

Publics cibles : Consommateurs de coquillages, restaurateurs, métiers de bouche, collectivité, public en situation de précarité, recherche, construction

Secteurs cibles : Economie circulaire - Citoyenneté

Recherche des partenaires pour...

- Compétences humaines
- Ressources financières pour :
 - Le lancement du projet
 - L'investissement dans la ligne de production

Vous souhaitez les rencontrer ?

ASSOCIATION COQUILLES

33300 BORDEAUX

www.coquilles.org

Bénédicte SALZES - Présidente
(future coordinatrice projet)

06 87 60 90 74

enedictesalzes@gmail.com

ASSOCIATION EC²

**Economie Circulaire de la
Construction en Creuse**



ÉCONOMIE SOCIALE ET SOLIDAIRE :
QUAND LA CAMPAGNE RÉINVENTE LA VILLE !
LA FRESQUE DES SOLUTIONS ÉTAPE DE
L'INNOVATION **NOVAQ**

Notre association a été créée en septembre 2021 grâce à la Fabrique à Initiatives. Ce dispositif participe au développement de l'ESS sur le territoire de la Creuse. Nous sommes en cours de recrutement d'un.e coordinateur.trice

Notre défi : Structurer la filière de gestion des déchets du Bâtiment et des Travaux Publics. Notre objet est de coordonner la collecte par un maillage territorial de plateformes de dépôts pour permettre aux artisans de déposer ces déchets triés à moins de 30 minutes de leurs chantiers, de recycler le maximum de ces déchets sur place au point de massification de Guéret, de collecter à part les matériaux réemployables, de les vendre dans des matériauuthèques. Plusieurs chantiers de réflexion sont en cours dans le domaine de l'insertion (atelier de démantèlement de menuiserie, atelier de dépose/déconstruction, matériauuthèque...).

Notre projet :

- Permettre aux artisans de trier puis de déposer leurs déchets
- Fédérer les artisans dans une démarche vertueuse commune
- Permettre ainsi aux artisans de répondre à la réglementation
- Valoriser ces déchets du B et TP
- Développer des pôles d'insertion par l'activité économique
- Permettre à tous un accès aux matériaux réutilisables pour un moindre coût
- Développer l'autoréhabilitation accompagnée avec ces matériaux récupérés
- Participer à la création d'emplois non délocalisables
- Participer à la préservation de notre environnement

Publics cibles : 1 : les artisans - 2 : toutes les personnes qui pourront utiliser les matériaux recyclés ou réemployables - 3 : toutes les personnes à qui on souhaite fournir un support d'insertion

Secteurs cibles : Economie circulaire - Habitat

Recherche des partenaires pour...

- Avancer, il nous faut maintenant poursuivre nos recherches de financement
- Et surtout parvenir à convaincre les artisans de nous rejoindre



FABRIQUE A INITIATIVES

23000 GUERET

Véronique FAURIE

Chargée de mission

06 03 73 65 38

fai23@franceactive-limousin.org

Vous souhaitez les rencontrer ?

COLLECTIF ALFonce



ÉCONOMIE SOCIALE ET SOLIDAIRE :
QUAND LA CAMPAGNE RÉINVENTE LA VILLE !
LA FRESQUE DES SOLUTIONS

ÉTAPE DE
L'INNOVATION
NOVAQ

ALFonce est un collectif de 11 associations œuvrant dans le Spectacle Vivant, fédérées sur un territoire vécu, interdépartemental aux confins de la Gironde et de la Dordogne. Il regroupe 22 bénévoles actifs et une salariée. Créé en 2019, le collectif a pour objet de créer un espace d'échange et de coopération et se donne pour mission de rendre visibles les manifestations et projets des associations adhérentes. Il entend aussi renforcer, structurer et développer l'entraide, la coopération et la mutualisation de savoirs, savoir-faire, savoir-être et matériels inter-associatifs.

Notre défi : proposer une réponse collective et solidaire aux problématiques récurrentes des acteurs associatifs dans le secteur du spectacle vivant. Il se veut être un outil d'accompagnement structurant, un moteur pour le développement de projets artistiques et culturels de territoire, explorant de nouveaux modèles de soutien basés sur l'entraide, le partage, la transversalité matérielle et immatérielle. Ces activités générales ont donc pour objet de renforcer et développer de façon cohérente les assises solides de chacun des membres du collectif.

Notre projet :

- Capitaliser des moyens matériels, des savoirs et savoir-faire au service des actions artistiques et culturelles locales
- Renforcer des solutions existantes pour que chacun puisse avancer, progressivement et en lien avec les autres, dans des processus de structuration et de développement
- S'attacher à créer et développer des conditions nécessaires au développement durable de leurs actions et partenariats sur le(s) territoire(s), en particulier à l'échelle du territoire local et de proximité

Publics cibles : Les adhérents des associations membres et les habitants du territoire

Secteurs cibles : Culture - Coopération

Recherche des partenaires pour...

- Développement
- Modèle économique
- Ressources financières
- Partenaires publics et privés
- Conseil/échange



Vous souhaitez les rencontrer ?

COLLECTIF ALFONCE
33220 SAINTE-FOY-LA-GRANDE
facebook.com/CollectifAlFonce

Nora KLEINBUB – Coordinatrice
06 51 85 04 05
collectifalforce@gmail.com

**COLLECTIF
BSP**



Collectif BSP - Association loi 1901 "Bon Sens Paysan"

Bureau d'étude citoyen né en 2014, spécialisé dans les questions de mobilité en Nouvelle-Aquitaine et le management des territoires. La structure fédère 150 adhérents, habitants, associations, collectivités locales et entreprises, dont un noyau actif d'une quarantaine de bénévoles.

Notre défi : Conception et promotion du TramTrain Limousin, projet global de mobilité à partir des étoiles ferroviaires, notamment celle de Limoges.

Notre projet : Penser une offre globale de transport (tous modes confondus) au service des habitants, support d'une réflexion plus large sur le "ménagement" du territoire.

www.tramtrain-limousin.fr

Publics cibles : Habitants, usagers, autorités organisatrices, acteurs socio-économiques...

Secteurs cibles : Mobilité – Citoyenneté – Economie circulaire

**Recherche
des partenaires pour...**

- Communication grand public
- Soutiens locaux



Vous souhaitez les rencontrer ?

COLLECTIF BSP - TramTrain Limousin
87000 LIMOGES
www.tramtrain-limousin.fr
Antonin BOYER - Co-fondateur
06 23 66 24 67
ramtrainlimousin@gmail.com

COOPÉRATIVE FUNÉRAIRE DE LA CORRÈZE



La **coopérative funéraire** a été créée par un collectif qui fait toujours vivre la coopérative aujourd'hui.

Nous sommes aujourd'hui 2. conseiller.e.s funéraires : Nicolas Dejeu et Cindy Vernet

Un maître de cérémonie : Philippe Dessagne

4 porteurs : Julien Courtois, Laurent Vaux, José Lestank, Sebastien Bonica

Une vingtaine de familles participent régulièrement aux ateliers de la coopérative, ainsi que nos partenaires associatifs, professionnels et les équipes municipales.

Nos défis :

- Être une coopérative actrice écoresponsable du secteur funéraire
- Favoriser toutes les démarches écologiques et vertueuses
- Proposer des alternatives respectueuses de l'écosystème

Notre projet : Influencer éthiquement

Les coopératives funéraires sont des influenceurs éthiques. Elles portent la parole des familles auprès des cercles représentatifs du funéraire et des cercles politiques. L'écologie, l'écoresponsabilité, l'économie circulaire, les besoins des familles, sont autant de sujets qui seront portés par les coopératives, afin que le funéraire soit au service des familles et non le contraire. Informer les familles : la transparence et l'information sont au cœur du projet coopératif.

Publics cibles : Pour et avec les familles, sans aucune pression de vente

Recherche des partenaires pour...

Mailler le territoire, nous avons besoin de pouvoir **essayer la coopérative dans des territoires ruraux**. La piste envisagée est la **création d'une CAE** qui permettrait de mutualiser les investissements, la communication et avoir une proximité avec les familles en deuil. Nous aurions **besoin d'aide pour trouver les ressources nécessaires, acquérir des compétences humaines et nouer des partenariats**.

Vous souhaitez les rencontrer ?

COOPERATIVE FUNÉRAIRE
DE LA CORREZE
19000 TULLE
www.cf19.fr

Nicolas DEJEU – Gérant
07 69 57 22 19
Coopfu19@gmail.com

EQUITACOM

La communication équitable,
accessible et profitable à tous



ÉCONOMIE SOCIALE ET SOLIDAIRE :
QUAND LA CAMPAGNE RÉINVENTE LA VILLE !
LA FRESQUE DES SOLUTIONS

ÉTAPE DE
L'INNOVATION
NOVAQ

Cabinet de conseil en communication responsable et marketing durable depuis 2014 basé à Darwin écosystème
Structure hébergée 6 ans en CAE (COOPETIC), depuis mars 2020 SARL, objectif SCOP ou SCIC en 2023

Notre défi

- Sensibiliser et former aux bonnes pratiques de la communication responsable et du marketing durable en évaluant les impacts environnementaux et sociaux des actions menées pour en réduire les effets néfastes (indicateurs de mesure)

Notre projet :

- Donner de la cohérence aux entreprises à impact positif / avoir une stratégie harmonieuse entre les valeurs et les outils promotionnels (audit, diagnostic, plan d'actions)
- Elaborer des documents imprimés / mettre en pratique les usages de l'écoconception graphique : définir le public auquel est destiné le document (ciblage pour une meilleure utilisation), calculer le nombre de documents utiles pour éviter les stocks perdus, réfléchir à l'obsolescence des contenus pour une plus grande durabilité, designer le document pour faciliter l'impression en réduisant les déchets (encres végétales, éviter les aplats de couleurs pour réduire les dépenses énergétiques des machines, formats standards pour éviter les chutes de papier, choisir un imprimeur local pour réduire le bilan carbone...)
- Créer un document numérique / écoconcevoir l'outil numérique (site Internet, application mobile, newsletter, document à télécharger...) : plus ergonomique pour faciliter la navigation et trouver rapidement les infos utiles (moins de stockage de données), plus léger dans sa structure pour réduire les émissions d'énergie au niveau des serveurs, choisir un hébergeur engagé...
- Enregistrer une vidéo / respecter la charte Ecoprod
- Faire la promotion d'une marque ou d'un produit / créer un événement écoresponsable : choisir un lieu adapté et engagé, être attentif à la mobilité des intervenants et participants, penser à une restauration à base de produits bio locaux de saison en circuit court (prestataire), réduire les dépenses énergétiques en favorisant des équipements adaptés (ex LED), réduire les déchets sur site
- Favoriser le tri (sources d'eau potable pour remplir sa gourde au lieu d'utiliser des bouteilles en plastique, collecte des mégots de cigarettes...), sensibiliser tous les publics aux bons gestes et les former aux bonnes pratiques pour les accompagner dans l'amélioration de leurs usages quotidiens, rendre accessible à tous les publics en particulier fragilisés (PMR, déficients visuels...)

Publics cibles :

- Le grand public
- Les dirigeants d'entreprise
- Les professionnels de la communication et du marketing

Secteurs cibles : Citoyenneté - Economie circulaire

Recherche des partenaires pour...

des ressources pour créer
une formation en mode
serious game



EQUITACOM

33100 BORDEAUX

www.equitacom.com

Nathalie BAUMANN – Gérante

06 43 98 34 43

nbaumann@equitacom.com

Vous souhaitez les rencontrer ?

GAMBIN

Gambin

Julien LACAZE, entrepreneur agenais récemment installé à Bordeaux où j'ai lancé Gambin, un service de location d'équipements bébé pour les parents qui voyagent. Mon objectif : permettre aux parents de voyager sans avoir à déménager la chambre de bébé.

Nos défis

- Adapter mon activité aux enjeux sociaux et écologiques liés à la consommation des ménages lors de l'arrivée d'un bébé dans la famille
- Passer d'un modèle d'entrepreneuriat classique vers un modèle d'entrepreneuriat à impact social

Notre projet

- Permettre aux parents de s'équiper à moindre frais
- Valoriser les équipements de puériculture et éviter une mise en déchets
- Développer le modèle économique de la location en lieu et place de l'achat

Publics cibles

- Familles en situation de précarité
- Familles écoresponsables
- Travailleurs en situation de handicap

Secteurs cibles : Economie circulaire - Tourisme

Recherche des partenaires pour...

- Je recherche des partenaires institutionnels auprès desquels mon projet ferait écho.
- Recherche potentielle d'un lieu physique pour développer l'activité.
- Recherche de mentorat (entrepreneur.e spécialisé.e dans l'ESS).

Vous souhaitez les rencontrer ?

GAMBIN
33000 BORDEAUX
<https://gambin.co>

Julien LACAZE – Fondateur
06 30 96 92 66
contact@gambin.co

gOtaf



gOtaf est la première plateforme audio de recherche d'emploi qui vise à inclure les publics les plus éloignés de l'emploi. En simplifiant le processus de candidature et en confrontant les métiers en tensions aux personnes en recherche d'emploi, nous entendons favoriser l'insertion professionnelle du plus grand nombre.

Notre défi

gOtaf souhaite changer la culture du recrutement en remettant du lien entre le demandeur d'emploi et l'employeur. La voix devient ici un moyen de redonner du sens aux motivations, compétences et qualités exprimées lors d'une candidature. Elle réduit aussi les freins périphériques à l'embauche et favorise, de ce fait, l'insertion professionnelle du plus grand nombre.

Notre projet

- Faciliter le processus de candidature pour les personnes les plus éloignées de l'emploi
- Transformer la culture du recrutement
- Réduire les freins périphériques à l'embauche : mobilité, illettrisme, illettrisme...
- Initier un projet pour une société plus inclusive

Publics cibles

Les personnes en situation de handicap, les personnes migrantes, les jeunes, les seniors et plus largement, toute personne éloignée de l'emploi.

Recherche des partenaires pour...

établir des collaborations avec les acteurs de terrain de l'insertion professionnelle.



Vous souhaitez les rencontrer ?

gOtaf
33000 BORDEAUX
<https://www.gotaf.fr>

Amaya SAINT-PE-TEQUI
Chargée de développement
06 31 46 85 95
amaya@gotaf.fr

INNOVILL'ÂGE



Entreprise constituée d'acteurs privés et publics de différents secteurs. La pluralité des profils de nos coopérateurs et partenaires, leur expertise ainsi que leurs expériences nous permettent de vous proposer un accompagnement et des solutions parfaitement adaptés à vos besoins.

Nos défis :

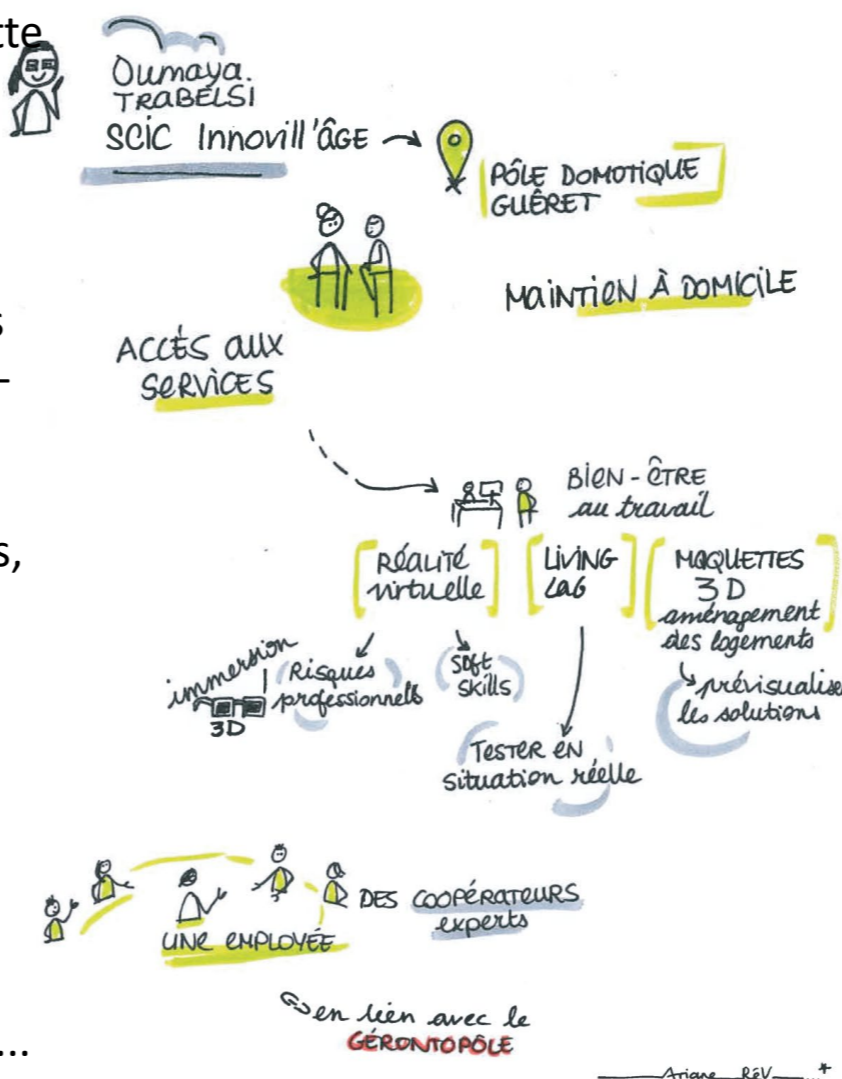
- Accompagner et aider à l'amélioration de votre environnement dans le respect des besoins des usagers
- Accélérer la création de solutions concrètes pour favoriser la prévention de la perte d'autonomie, le confort de l'habitat et le bien-vivre sur le territoire du Grand Guéret
- Répondre à un nouveaux besoins du territoire : le bien-être au travail des entreprises locales

Notre projet :

- Accompagner les organismes et réaliser une maquette en réalité virtuelle pour prévisualiser les aménagements d'espace ou encore mettre en situation des produits et/ou solutions connectées.
- Proposer des formations en réalité virtuelle pour renforcer l'apprentissage des connaissances dans les domaines: "L'évaluation des compétences de savoir-être (« soft skills »)" et "La prévention des risques dans le domaine du BTP et des travaux publics« .
- Accompagner dans la recherche d'objets et solutions, connectées ou non, pour répondre à votre problématique. Nous sélectionnons ensemble la solution la plus pertinente et nous proposons de tester, avant achat, ce produit en conditions réelles.

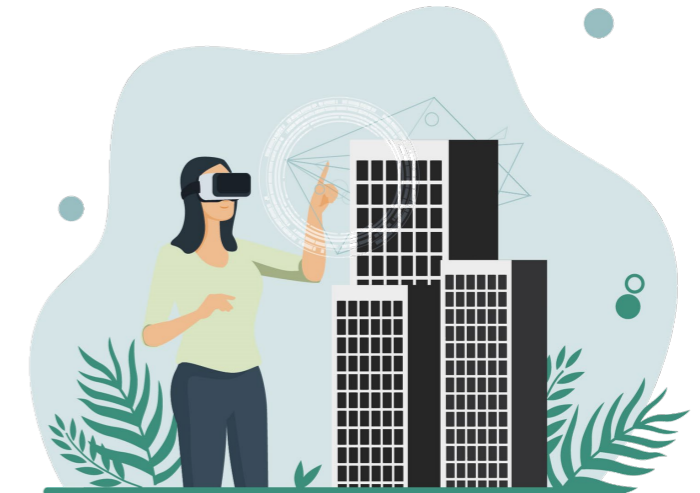
Publics cibles : Différents représentants des utilisateurs finaux : personnes âgées, professionnels de santé, professionnels des services à domicile, entreprises locales, architectes, voire les organismes qui auront en charge le financement et le déploiement des solutions....

Secteurs cibles : Habitat – Mobilité - Santé Autonomie



Recherche des partenaires pour...

- Ressources



SCIC INNOVILL'ÂGE
23000 GUERET
www.innovillage.fr

Oumaya TRABELSI - Chef de projet
05 87 63 00 21 | 06 02 26 39 81
oumaya.trabelsi@innovillage.fr

KONEXIO



Autonomie et solidarité par
l'apprentissage numérique

ÉCONOMIE SOCIALE ET SOLIDAIRE :
QUAND LA CAMPAGNE RÉINVENTE LA VILLE !
LA FRESQUE DES SOLUTIONS

ÉTAPE DE
L'INNOVATION
NOVAQ
2021

Konexio est une association et un organisme de formation, nés de la volonté de faire interagir l'inclusion numérique et l'inclusion sociale. L'association, créée à Paris en 2016 par Jean Guo, et développée depuis en Nouvelle-Aquitaine et dans les Hauts-de-France, se compose de 45 salariés et de nombreux bénévoles, services civiques et stagiaires.

Notre défi

Faire du numérique une opportunité pour toutes et tous, en zones rurales et urbaines.

Notre projet

Former les publics vulnérables aux compétences numériques - des plus basiques aux plus avancées, afin de faciliter l'inclusion socioprofessionnelle au plus près des besoins locaux.

Publics cibles

Publics en situation d'illectronisme ou ayant besoin de consolider leurs compétences numériques pour les démarches du quotidien et pour l'accès à l'emploi, personnes éloignées de l'emploi, réfugiés, jeunes décrocheurs...

Secteurs cibles

Numérique - Autonomie - Accès à l'emploi

Recherche des partenaires pour...

Salles de formation,
partenaires prescripteurs,
financeurs



Vous souhaitez les rencontrer ?

KONEXIO

33130 BEGLES

www.konexio.eu

Christine GINGUENÉ

Responsable de développement

Nouvelle-Aquitaine

06 03 20 29 46

christine.ginguene@konexio.eu

LA QUINCAILLERIE

"La Quincaillerie - Tiers-Lieu d'assemblage local" est un service à part entière de la Communauté d'Agglomération du Grand Guéret. Ouverte depuis Mars 2015 et ayant déménagé en Janvier 2020, la Quincaillerie est composée de 3,5 ETP et d'un noyau dur de contributeur.trice.s. Ce Tiers-Lieu se propose d'être un véritable outil intergénérationnel et interculturel sur le territoire.

Notre défi :

Un service public, oui..mais la Quincaillerie veut aller plus loin, en devenant un véritable Commun aux services de toutes et tous sur le territoire de la Communauté d'Agglomération.

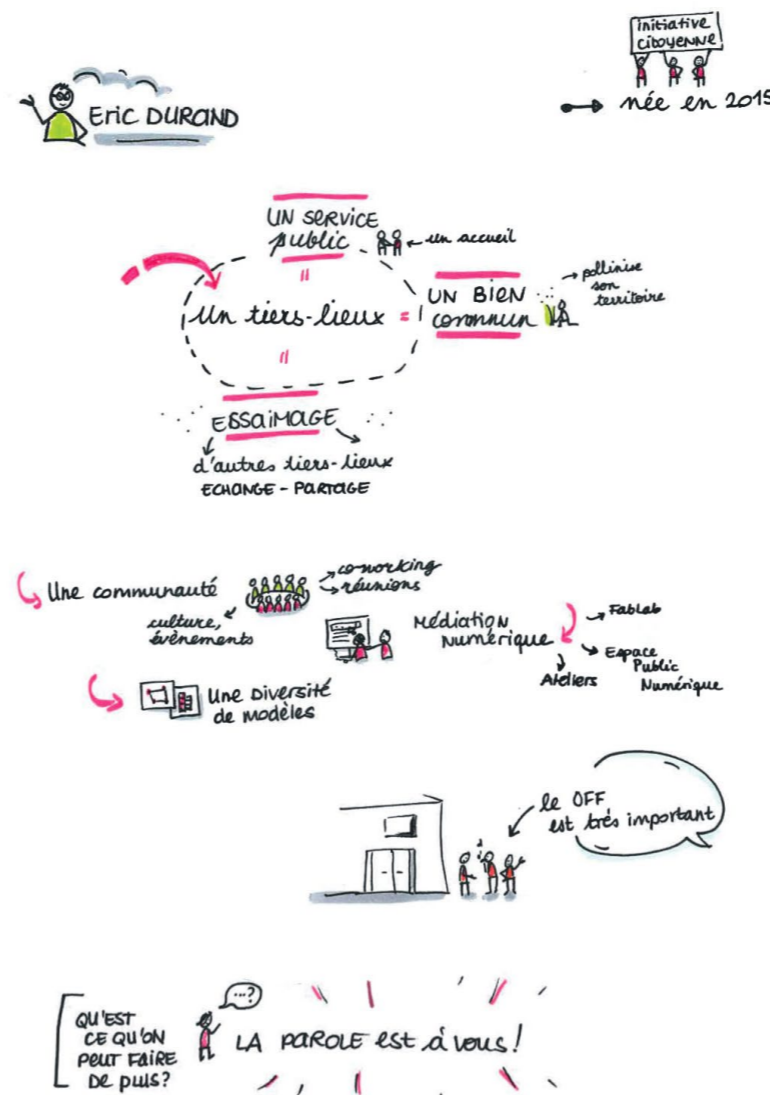
Notre projet :

- Être un lieu de vie au cœur de la Cité
- Mettre à disposition des espaces de travail (ouverts ou privés) dans un cadre stimulant aux structures du territoire, indépendants, télétravailleurs, associations, étudiant.e.s
- Permettre une montée en compétence numérique pour toutes les typologies de publics
- Valoriser l'économie sociale et solidaire sur le territoire
- Faciliter l'organisation d'événements culturels sur le territoire (concerts, expositions, conférences, séminaires...)
- Permettre aux medias associatifs locaux de développer leurs activités en mutualisant les moyens
- Changer le monde...

Publics cibles

- Tous les publics (seniors, jeunes, précaires, entrepreneurs, élu.e.s, milieu associatif...)

Secteurs cibles : Economie circulaire - Citoyenneté



Recherche des partenaires pour...

Toutes les contributions sont les bienvenues.



LA QUINCAILLERIE
23000 GUERET
www.laquincaillerie.tl

Baptiste RIDOUX
Coordinateur / Concierge
baptiste.ridoux@agglo-grandgueret.fr

LA RESSOURCERIE



Après une période d'expérimentation de deux ans, La Ressourcerie est depuis le mois de juin dernier une association Loi 1901 qui compte 4 salariés. Construit avec eux depuis l'amont, le projet évolue en fonction des attentes des usagers qui en sont les premiers acteurs.

Notre défi

Créer du lien social entre les usagers, de la rencontre entre les acteurs du social et de l'ESS, mieux accompagner les aidants proches et faire progresser le sujet de l'aidance dans la société : tels sont les défis de La Ressourcerie !

Notre projet

SE RESSOURCER

- par des ateliers collectifs, parmi une offre de bien-être, de création, de culture
- par de l'accompagnement individuel, sur mesure et dans le temps
- par des informations utiles, des services du quotidien, de bons conseils

Publics cibles

Les aidants proches, mais aussi tous les usagers qui se retrouvent dans les valeurs de solidarité, partage et entraide aux fondations de La Ressourcerie

Secteurs cibles : Santé - Autonomie - Lien social

Recherche des partenaires pour...

... partager des solutions, faire connaître et communiquer au plus grand nombre



Vous souhaitez les rencontrer ?

LA RESSOURCERIE
33000 BORDEAUX
www.la-ressourcerie.com

Laura BRIDAY - Coordinatrice
06 65 76 19 32
laura@la-ressourcerie.com

LA TERRE EN PARTAGE



La Terre en Partage propose un lieu de vie et d'activité pour 18 demandeurs d'asile, qui a pour fil rouge la création de passerelles, de solidarités et de richesses partagées avec les habitants locaux. La spécificité du projet La Terre en Partage réside dans la combinaison de trois pôles complémentaires et indissociables : Lieu de vie participatif, activité solidaire, apprentissage de la langue française et des codes socio-culturels

Notre défi

Nous voulons accueillir dignement les demandeurs d'asile, en reconnaissant leur capacité à contribuer positivement au territoire qui les accueille

Notre projet

Favoriser la rencontre et les activités partagées entre demandeurs d'asile et habitants locaux, sources d'enrichissement réciproque, d'un point de vue humain, social, écologique, culturel et économique

Public cible

Demandeurs d'asile, habitants locaux, restauration collective

Secteurs cibles

Habitat - Citoyenneté

Recherche des partenaires pour...

Financements



Vous souhaitez les rencontrer ?

LA TERRE EN PARTAGE
87590 SAINT JUST LE MARTEL
www.laterreenpartage.org

Boris SKIERKOWSKI – Directeur
laterreenpartage@gmail.com

LAOU



Nous sommes Laou, une start-up spécialisée dans l'attractivité des territoires et l'accompagnement des talents en mobilité. Créée en 2017, nous sommes aujourd'hui une équipe d'une dizaine de personnes, réparties entre Limoges, Clermont et Paris.

Notre défi :

Laou souhaite faire le trait d'union entre :

- Les territoires en quête d'attractivité (déficit de médecins dans 11 000 communes en France) ainsi que les entreprises en pénurie de talents (60% des recrutements en province sont jugés difficiles soit +30% par rapport à Paris)
- Les travailleurs qui veulent déménager pour un meilleur cadre de vie (50% des travailleurs parisiens, 50% des travailleurs bordelais & 39% des travailleurs lyonnais)

Notre projet

- Revitaliser les territoires à démographie négative grâce à notre méthode efficace (10 000 candidats orientés vers ces 8 territoires + de 350 familles implantées)
- Proposer aux entreprises en région de trouver un nouveau vivier de candidats parmi des urbains qui veulent déménager (6000 informaticiens franciliens inscrits grâce à Laou dans une démarche de mobilité en région & mise en relation avec 200 entreprises régionales en difficulté de recrutement)
- Lutter contre l'hypercentralisation des cadres en simplifiant leur mobilité avec un parcours entièrement digitalisé et gratuit (trouver une ville, un job, un logement, négocier son salaire, un emploi pour son conjoint et être bien accueilli)

Public cible

- Les recruteurs techs et santé : ils utilisent notre plateforme de sourcing et mise en relation pour recruter des talents
- Les territoires : ils utilisent Laou pour faire la promotion de leur territoire, cibler des talents et les convertir en nouveaux habitants
- Les talents installés dans les grandes métropoles

Secteurs cibles : Mobilité - Santé Autonomie

Recherche des partenaires pour...

de nouvelles compétences

Vous souhaitez les rencontrer ?

LAOU

87100 LIMOGES

www.laou.fr

Aurore THIBAUD

CEO – Directrice Générale

aurore@laou.fr

LEMOYEU



Association "Lemoyeu" Loi 1901 regroupe des personnes morales, des indépendants, artistes, artisans..., afin de travailler ensemble sur des projets de cocréation.

Une ingénieur agronome quadrilingue, un consultant en vins, deux musiciens (luthiste, violoncelle), un artisan joaillier, et une photographe/vidéaste furent à l'origine de l'association.

Au fur et à mesure des rencontres et des projets, de nouveaux adhérents vinrent renforcer le collectif : domaines viticoles, agriculteurs, artistes plasticiens, musiciens, photographes, éditeurs indépendants, artisans, galeries d'art contemporain, autres associations et entreprises... La force de notre réseau est sa diversité.

Notre défi

Passer en Scop/Scic pour des projets de plus grande envergure

Notre projet

Entraîner nos membres à promouvoir une économie durable, produire des événements culturels et diffuser des œuvres.

Publics cibles : Personnes morales - Indépendants - Artistes – Artisans...

Secteurs cibles : Tourisme - Economie circulaire

Recherche des partenaires pour...

Relance des activités
touristiques, transition vers
l'éducation populaire

Atelier d'art et d'essais

« L'utopie est simplement ce qui n'a pas encore été
essayé » – Théodore Monod

Vous souhaitez les rencontrer ?

LEMOYEU

33000 BORDEAUX

www.lemoyeu.fr

Saar ZONDERVAN

Campaign Coordinator

07 69 65 60 94

saarzon@lemoyeu.fr

LIESS



L'Incubateur d'Économie Sociale et Solidaire et d'Innovation Sociale en Haute-Vienne a été créé en 2020 par 6 structures de l'accompagnement à l'ESS et à la création d'entreprise : BGE Limousin Poitou-Charentes, France Active Nouvelle-Aquitaine, CRESS Nouvelle-Aquitaine, URSCOP Limousin, Association Interconsulaire de la Haute-Vienne, Oxalis. Chaque structure est représentée par un bénévole qui œuvre à structurer des parcours d'accompagnement adaptés aux structures de l'ESS, soutenus par une salariée.

Notre défi : Faire de la coopération un levier de création d'emplois et de valeurs sur le territoire Haut-Viennois.

La coopération des 6 membres fondateurs et d'autres acteurs ESS du territoire permet de structurer une offre d'accompagnement facilitant l'émergence de projets ESS et donc de projets de coopération sur les territoires.

Notre projet : Accompagner l'émergence de projet ESS et IS, en déployant un accompagnement individuel et collectif des porteurs de projet grâce à un collectif d'accompagnant diversifié et expérimenté ancré localement.

Publics cibles : Porteurs de projets haut-viennois souhaitant créer un projet collectif innovant répondant aux principes de l'ESS.

Secteurs cibles : Citoyenneté - Economie circulaire - Tourisme - Santé - Autonomie - Habitat - Mobilité

Recherche des partenaires pour...

- Élargir le collectif d'accompagnement pour pouvoir accompagner tous types de projets.
- Besoin de compétences sur toutes les questions foncières en particulier.

Vous souhaitez les rencontrer ?

LIESS
87000 LIMOGES
Marion BERGOGNON – Animatrice
06.34.39.12.69
marion@liess87.fr

MARIE ANGE & FLORY



Création et confection de vêtements adaptés, sur mesure et service de retouches pour les seniors

Notre défi

Habiller les seniors dépendants

Notre projet

DONNER une belle image de la personne en situation de handicap et âgée

Public cible

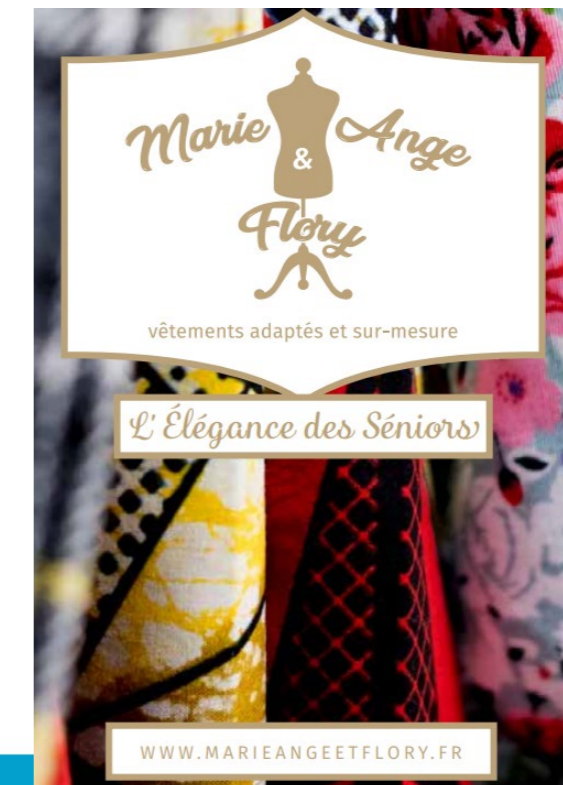
PERSONNES âgées et personnes en situation de handicap

Secteurs cibles

Santé Autonomie - Economie circulaire

Recherche des partenaires pour...

la crédibilité et la visibilité



Vous souhaitez les rencontrer ?

MARIE ANGE & FLORY

33150 CENON

<https://Marieangeetflory.fr>

Marie-Josée SUNGU – Dirigeante

05 57 61 64 94 / 06 43 40 51 33

marieangeetflory@yahoo.fr

MOBILITÉ BG



Association d'un organisme d'ESS rural, de structures d'insertion, de start-up limousines, d'un organisme de formation briviste (~12 ETP) pour réunir des solutions de mobilité partagées et électriques sur l'agglomération de Brive.

Notre défi : parvenir à rassembler des acteurs épars et fonder un intérêt commun et mesurable à une empreinte carbone vertueuse unissant "ville et campagne" en trouvant des solutions à la demande de transport étudiant ou scolaire hors horaires standards et fonder des lieux de formation aux mobilités douces et électriques.

Notre projet :

- Permettre la création d'un site de retrofit et de formation aux véhicules électriques, avec une structure itinérante sur les bourgs voisins de Brive
- Utiliser la production d'une centrale citoyenne (locataires-propriétaires-commerces) projetée sur Brive Campus pour alimenter un abri innovant pour VAE et charge-stockage rapide de véhicules
- Appliquer, moderniser et étendre le support de monnaie locale existante en ajoutant un réseau urbain pédestre

Publics cibles : Agglomération de Brive ou tout bassin de vie

Secteurs cibles : Mobilité – Citoyenneté - Tourisme

Recherche des partenaires pour...

- Ingénierie de montage de structure ESS (Préfecture, services déconcentrés, régionaux...)
- Cofinancements (Tiers-lieu mobilité, ADI N-A, CRTE...)

Vous souhaitez les rencontrer ?

MOBILITE BG
19000 BRIVE LA GAILLARDE
Jean PONCHARAL – Délégué
Empreinte Ecologique –
Agglomération de Brive
06 44 89 43 44
jgponcharal@gmail.com

OXALIS



Coopérative d'Activité et d'Emploi présente au niveau national depuis plus de 25 ans et sur les territoires neo-aquitains depuis 15 ans. 250 coopérateurs dont plus de 180 entrepreneurs-salariés-associés

Notre défi : Dans un contexte où l'entrepreneuriat est glorifié, où l'indépendance est synonyme de réussite mais où les entrepreneur•es ne possèdent pas les mêmes droits sociaux que les salarié•es, il est difficile pour beaucoup de passer le cap.

Dans un même temps, la recherche de sens et d'utilité dans son travail pousse les salariés à se poser des questions sur leur avenir professionnel (75% des salariés de moins de 40 ans auraient songé à une reconversion en 2021) et sur le monde du travail plus généralement.

En mutualisant une structure, sa gestion, l'accompagnement des parcours... les entrepreneur•es-salarié•es-associé•es des CAE, et d'Oxalis en particulier, sécurisent leurs parcours personnels et professionnels (avec notamment l'accès à une couverture sociale complète).

Les CAE sont une réponse concrète aux problématiques que rencontrent les territoires ruraux : des emplois non-délocalisables, l'attractivité du territoire, l'accueil de nouveaux habitants (et de leurs familles).

Notre projet : Accompagner les entrepreneur•es-salarié•es-associé•es dans la pérennisation de leurs activités et sécuriser leurs parcours.

Publics cibles : Toute personne souhaitant entreprendre en coopérative

Secteurs cibles : Mobilité, Habitat, Santé Autonomie, Tourisme, Economie circulaire, Citoyenneté

Recherche des partenaires pour...

- Reconnaissance de ce modèle
- Prescripteurs convaincus par le modèle

Vous souhaitez les rencontrer ?

OXALIS – CESAM
87000 LIMOGES
www.oxalis-scop.org

Matthieu TANTY
Accompagnateur et référent territorial
06 07 50 91 19



REVATEC, 3 salariés pour le moment, 11 d'ici quelques semaines, une vingtaine d'administrateurs bénévoles. REVATEC a été créée en novembre 2020, afin de trouver des solutions innovantes pour la collecte, le traitement, le réemploi et le démantèlement des aides techniques à l'autonomie en Creuse. Il s'agit d'une association de préfiguration d'une SCIC.

Notre défi :

Mettre en place une filière complète autour des aides techniques d'occasion permettant de traiter l'intégralité du stock, mais aussi de développer l'usage de ces matériels, notamment en direction des personnes les plus modestes.

REVATEC se positionne en complémentarité et non en concurrence des opérateurs déjà présents, notamment pour répondre à un besoin non satisfait à plus de 40%.

Notre projet :

- Collecter, traiter (réemployer ou démanteler) l'ensemble des aides techniques à l'autonomie présentes sur le département de la Creuse qui ne sont plus employées aujourd'hui.
- Faire d'un déchet une nouvelle richesse, tant par la remise en valeur de matériels que par la création d'un nouveau savoir.
- Proposer une solution innovante dans le cadre de l'économie circulaire.

Publics cibles

- Pour la collecte : les particuliers comme les établissements de santé, les professionnels de l'accompagnement
- Pour la distribution : toutes les personnes dans le besoin
- Pour la formation et l'information : tout le monde, et notamment les bénéficiaires et leurs aidants

Secteurs cibles : Santé Autonomie - Economie circulaire



Recherche des partenaires pour...

Développer de nouveaux partenariats avec les acteurs du monde du soin, de l'accompagnement et du traitement des déchets.

Pouvoir recruter rapidement les valorisâtes intervenant dans le cadre de l'atelier chantier d'insertion et les travailleurs sociaux prenant en charge leur accompagnement.



REVATEC
 23000 SAINTE-FEYRE
www.revatec.fr

Stéphane CHARLES – Directeur
 05 44 30 49 15
contact@revatec.fr

TIERS-LIEU L'ESCALIER



Association loi 1901 créée en ancien rénové, en plein centre-bourg médiéval.
2 salariées ETP, 2 Conseillers numérique, labellisé Grande Ecole du Numérique puis Fabrique de territoire, implanté dans un bâtiment mis à disposition par la communauté de communes, 2 volontaires en service civique, environ 160 adhérents et une vingtaine de bénévoles.

Notre défi : Être un ascenseur social dans la solidarité, le numérique et la valorisation des savoir-faire locaux !

Notre projet : Favoriser le lien social, l'émergence de projets, la montée en compétences de tout un chacun.

Publics cibles : Habitants, seniors, jeunes, familles, associations, commerçants

Secteurs cibles : Tourisme - Economie circulaire

Recherche des partenaires pour...

- Financement pour le lancement d'un bus numérique et d'un fablab
- Partage d'expériences



Vous souhaitez les rencontrer ?

L'ESCALIER

87400 SAINT LEONARD DE NOBLAT

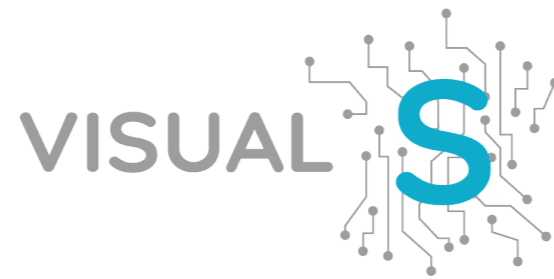
<https://lescalier87.org>

Elodie LANG – Coordinatrice

05 19 09 00 30

elodie@lescalier87.org

VISUAL S



Je suis Julien RENI, président de la start-up Visual S depuis le 5 août 2020. Nous sommes spécialisés dans la conception de logiciels innovants pour EHPAD et ESMS et notre équipe se compose de 6 collaborateurs.

Notre défi

Notre ambition est de transformer le système de la santé et du social en connectant tous les acteurs de ces lieux de vie, de permettre une meilleure coordination et de favoriser le bien-être des salariés mais aussi des personnes accompagnées.

Notre projet

Donner aux professionnels un outil innovant et ergonomique permettant de faciliter leur quotidien et d'améliorer l'accompagnement de nos aînés ou des personnes en difficultés.

Publics cibles

Notre projet cible les structures du domaine de la santé, du social et du médico-social. L'outil est utilisable aussi bien par la direction que par les soignants ou encore les professionnels de l'hôtellerie et les paramédicaux.

Secteurs cibles

Santé - Social - Autonomie

Recherche des partenaires pour...

- Ressources financières

Vous souhaitez les rencontrer ?

VISUAL S

23000 GUERET

www.visualsante.com

Julien RENI – Président

07 86 86 62 58

p.nelcy@visualsante.com