



RENCONTRE ACCOMPAGNATEURS #1 ET #2

19/11 et 10/12/2020



RENCONTRE #1

19/11/2020

Les objectifs d'aujourd'hui



Echanger sur les marqueurs de l'Innovation Sociale

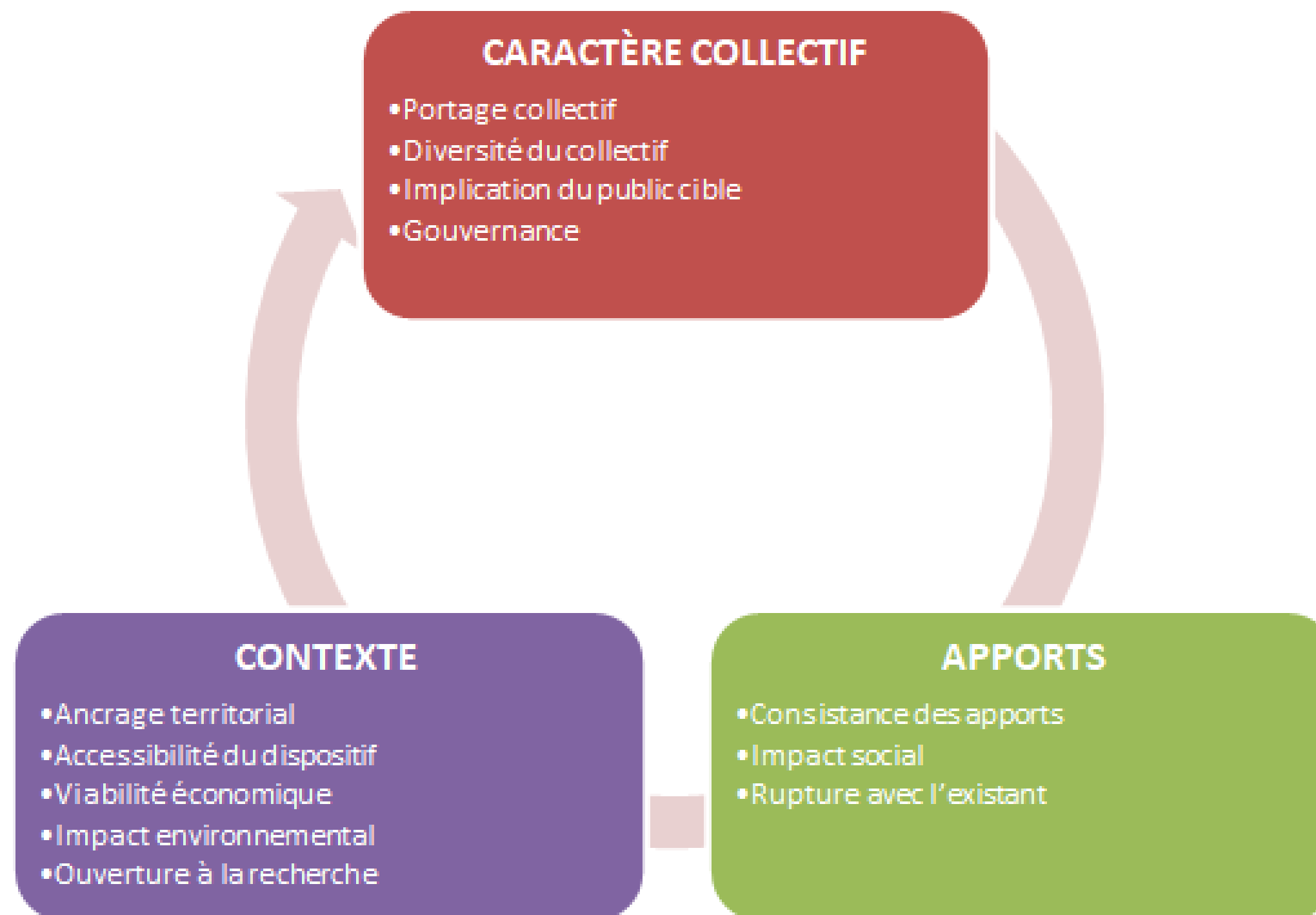
Ecouter un projet d'Innovation Sociale, lauréat de l'AMI IS.

Problématique du jour



“ Aider à qualifier l'innovation sociale des associations déjà existantes (qui font de l'IS sans le savoir). ”

Les marqueurs de l'IS



Retour sur les échanges



- **Utiliser la grille comme un outil de gestion de projet** au cours de la vie du projet;
- **Montrer la démarche d'expérimentation** : prendre du recul sur le projet pour démontrer à quoi ils participent en termes de rupture, d'évolution de comportement, nouvelle approche etc.
- **L'objectif n'est pas d'avoir 4 à chaque critère** : sur les points plus faibles, l'expliquer, partager les marges de progression identifiées.

TÉMOIGNAGE GRENIER DE MÉZOS



[VIDEO](#)



RENCONTRE #2

10/12/2020

Les objectifs d'aujourd'hui



Echanger sur une problématique d'accompagnateurs

Partager un nouvel outil

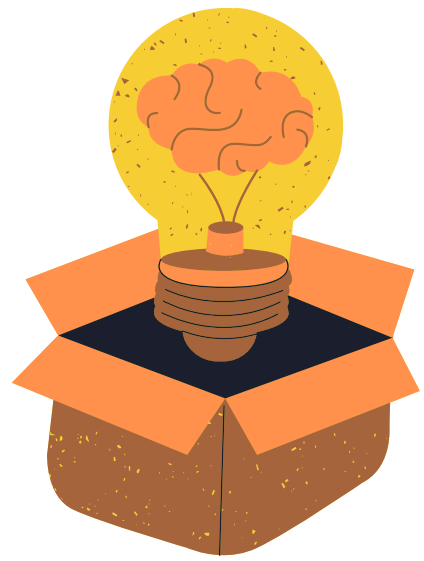
Ecouter un témoignage de lauréat

Problématique du jour



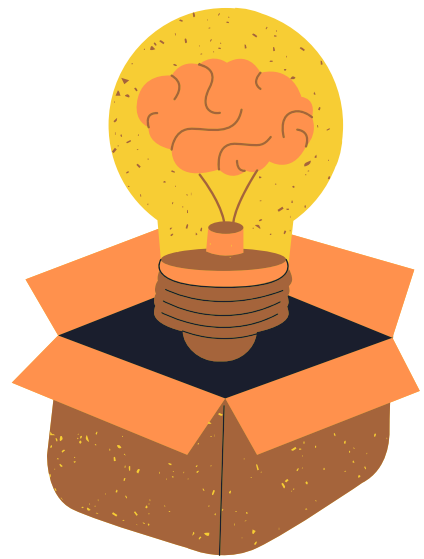
“ Accompagner les porteurs de projet d'innovation sociale à avoir un modèle économique souple (capable de s'adapter à tout type de crise). ”

Quels ont les sources de vulnérabilité d'un modèle économique?



**Approche uniquement financière du modèle éco,
déséquilibre structure de coûts et source de revenus
Projet mal formalisé : cadre de référence non partagé
Hybridation des ressources
Caractère innovant non-compris
Gouvernance collective mal cadrée, mal partagée
Dépendance à 1 client, 1 fournisseur.**

Quels ont les sources de résilience d'un modèle économique?



Prendre le temps d'analyse

Savoir-être

Partager le projet avec le collectif

Partage entre pairs

Structure de coûts adaptable

Travailler sur la raison d'être

Se concentrer sur le besoin et son évolution

Diversité des modes de financement



DU VERT DANS LES ROUAGES

DU VERT
DANS LES
ROUAGES

Programme TERENA - Lauréat 2020



Térena (Transition Ecologique et Résilience des Entreprises de Nouvelle Aquitaine) est un programme de "recherche créative" qui vise à construire une méthode de transformation écologique de l'entreprise, innovante et adaptée aux petites organisations (moins de 50 salariés).

Cette méthode doit contribuer à réduire leur vulnérabilité sociale et environnementale en construisant des modèles résilients.

Les 5 piliers de la Résilience Ecologique



Le Canvas du modèle économique

Résilient



Business Model Canvas

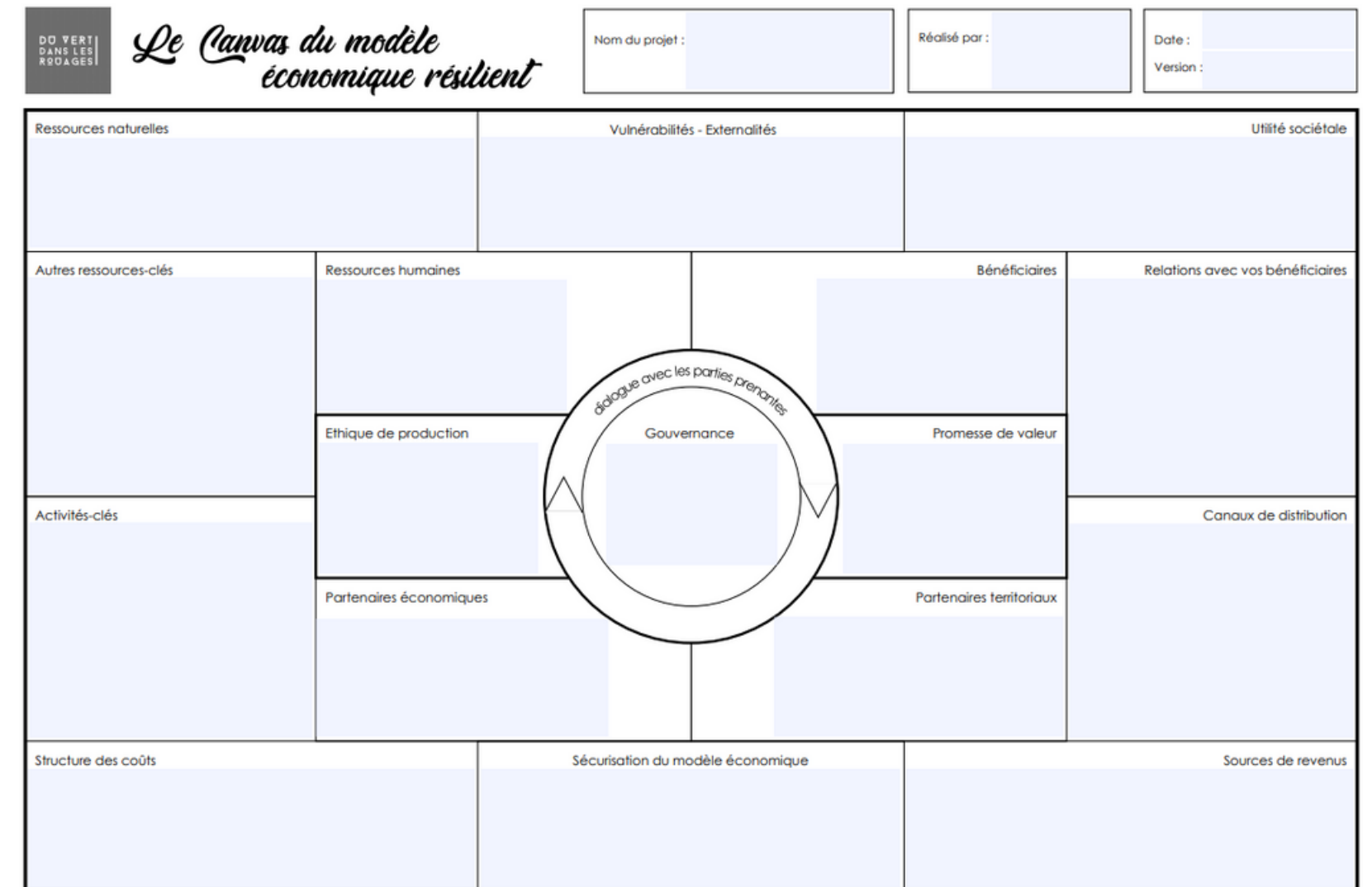


Scannez le code pour commander un Poster Business Model Canvas !
ou rendez-vous sur www.onopia.com



Business model canvas from www.businessmodelgeneration.com
Imprimé par Onopia www.onopia.com

.VS.



Le Canvas Résilient

1. Ethique de la Valeur

Ethique de production et Promesse de valeur

2. Création de la Valeur

Ethique de production, Ressources humaines, Ressources naturelles, Autres ressources-clés, Activités-clés, Partenaires économiques.

3. Diffusion de la Valeur

Promesse de valeur, Bénéficiaires, Partenaires territoriaux, Relations avec vos bénéficiaires, Canaux de distribution, Utilité sociale.

4. Equation économique

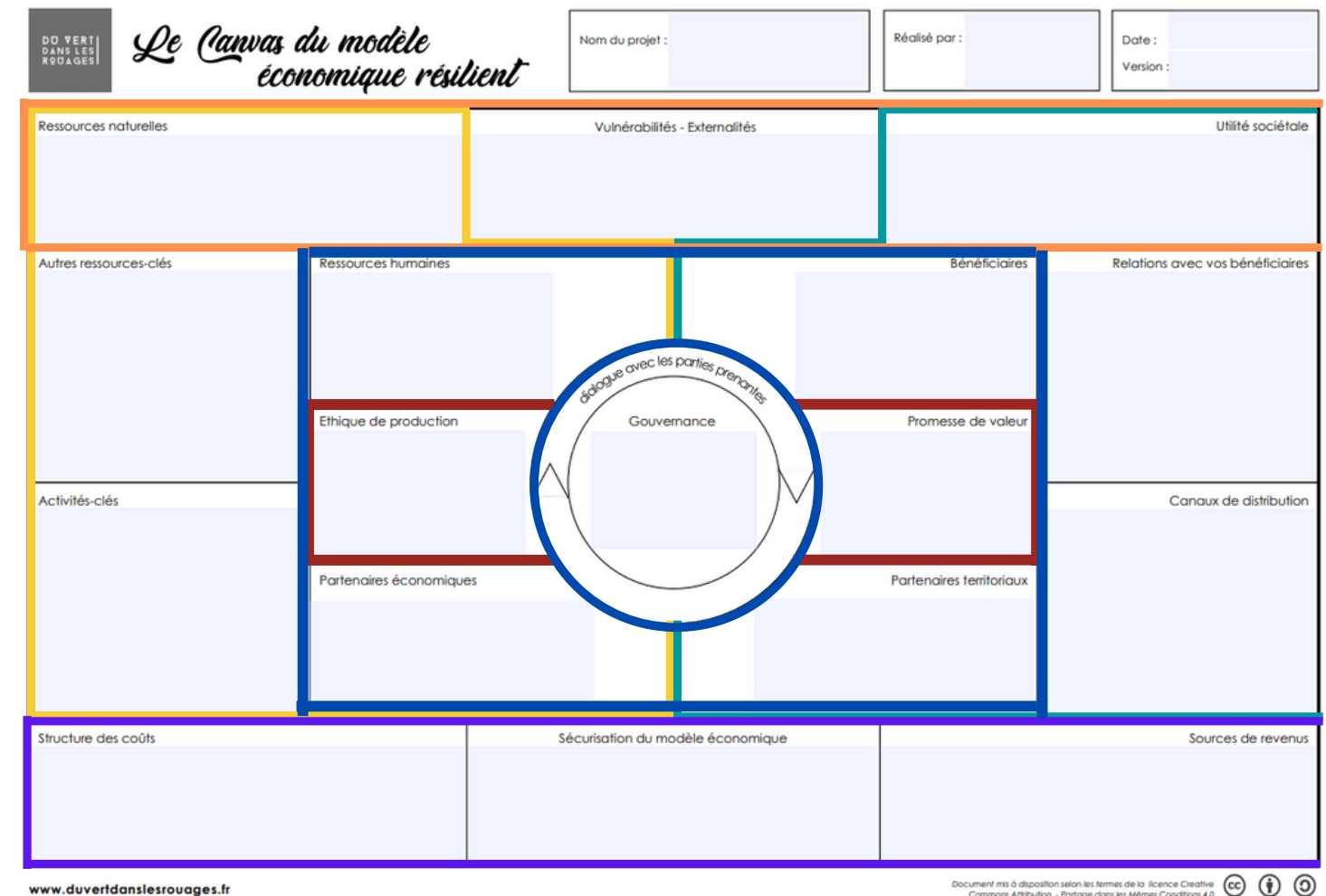
Structure des coûts, Sécurisation du modèle économique, sources de revenus

5. Equation écologique

Ressources naturelles, vulnérabilités, utilité sociale

6. Gouvernance

Conduite du changement, mode d'organisation de la coopération



Lien de consultation



TÉMOIGNAGE

SCIC TERRES EN CHEMIN



[VIDÉO](#)

- AMI Innovation Sociale Région Nouvelle-Aquitaine
- Annuaire des lauréats
- Autres AAP ou AMI



**MERCI POUR VOTRE
PARTICIPATION !**